

KLEIN FEIN MEIN



Objektnummer: 2310/49

Eine Immobilie von Klaus Kofler

Zahlen, Daten, Fakten

Art:	Haus
Land:	Österreich
PLZ/Ort:	3593 Neupölla
Alter:	Altbau
Wohnfläche:	80,00 m ²
Nutzfläche:	10,00 m ²
Zimmer:	3
Bäder:	1
WC:	1
Garten:	170,00 m ²
Heizwärmebedarf:	G 371,00 kWh / m ² * a
Gesamtenergieeffizienzfaktor:	2,99
Kaufpreis:	87.000,00 €
Provisionsangabe:	

3% des Kaufpreises

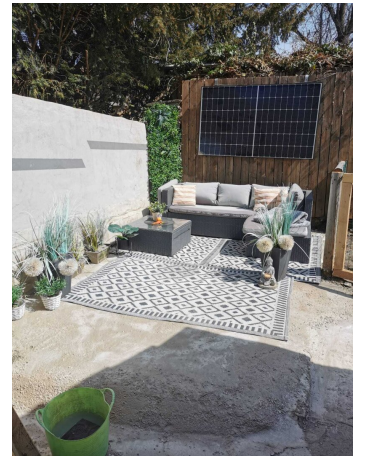
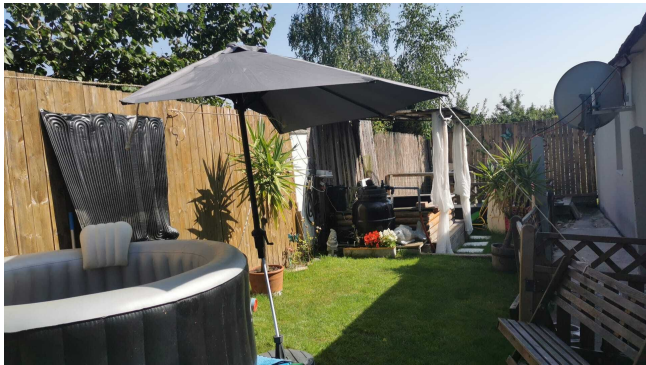
Ihr Ansprechpartner

Klaus Kofler

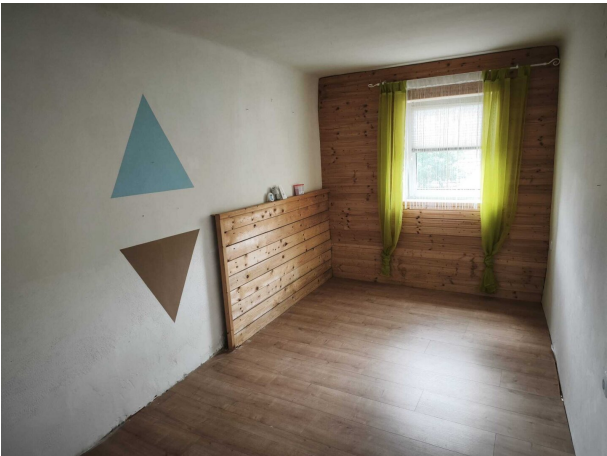
Klaus Kofler
Steinegg 14
3591 Steinegg

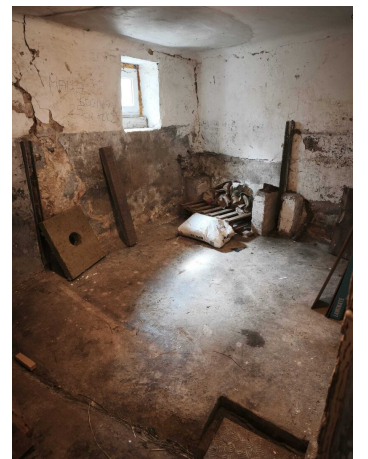
T +43 664 921 48 99

Gerne stehe ich Ihnen für weitere Informationen oder einen Besichtigungstermin zur Verfügung.

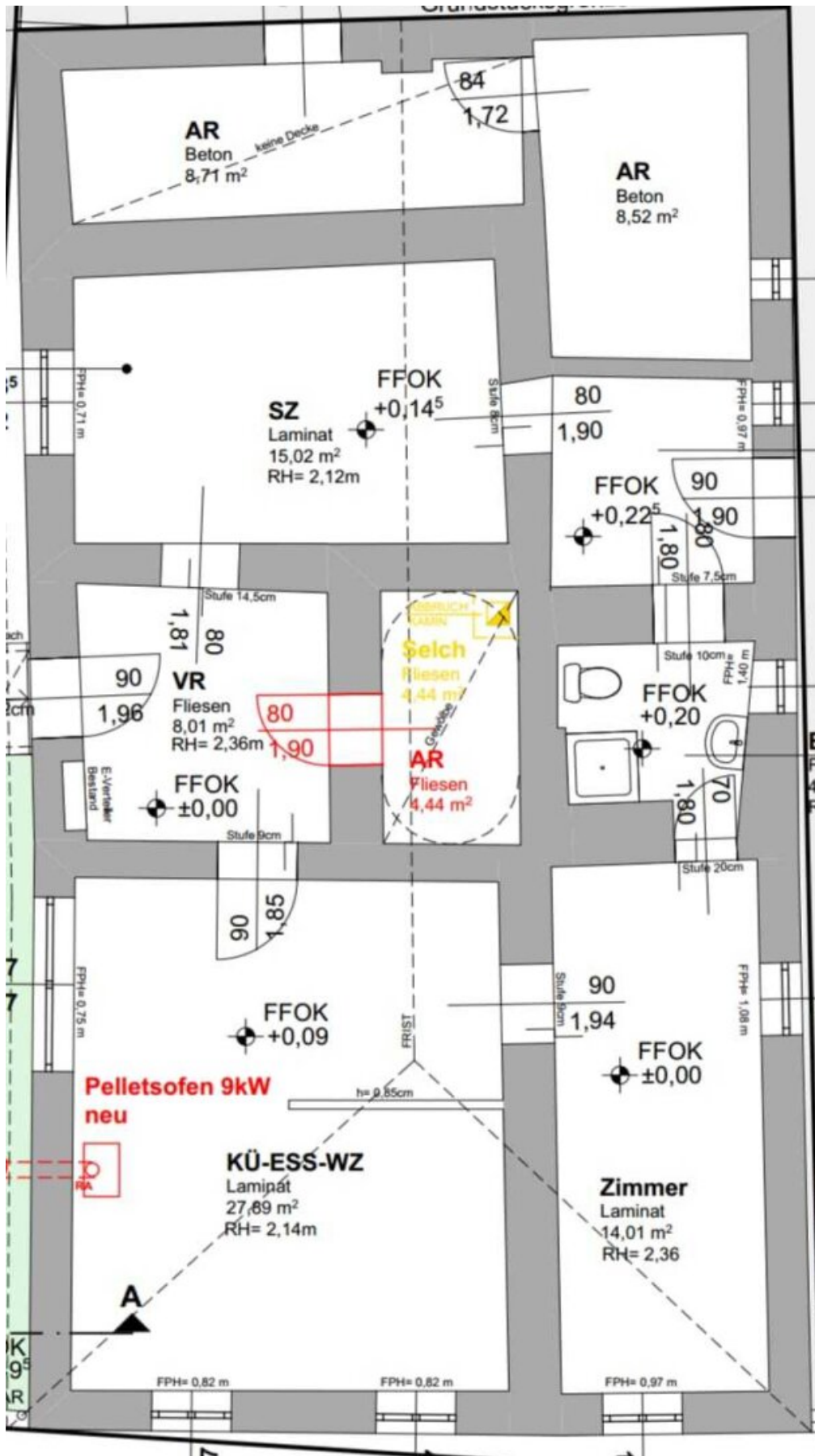


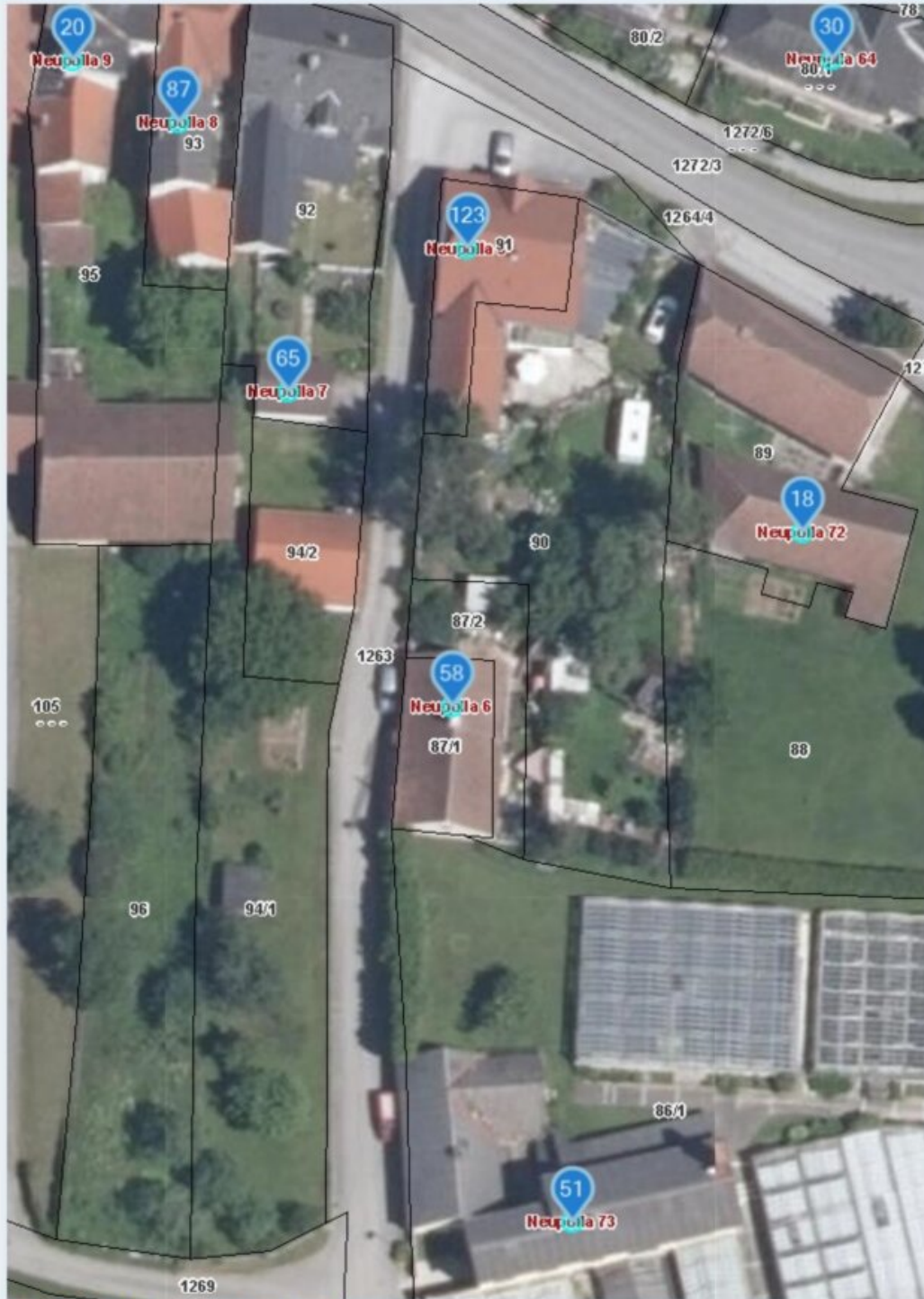




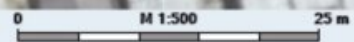






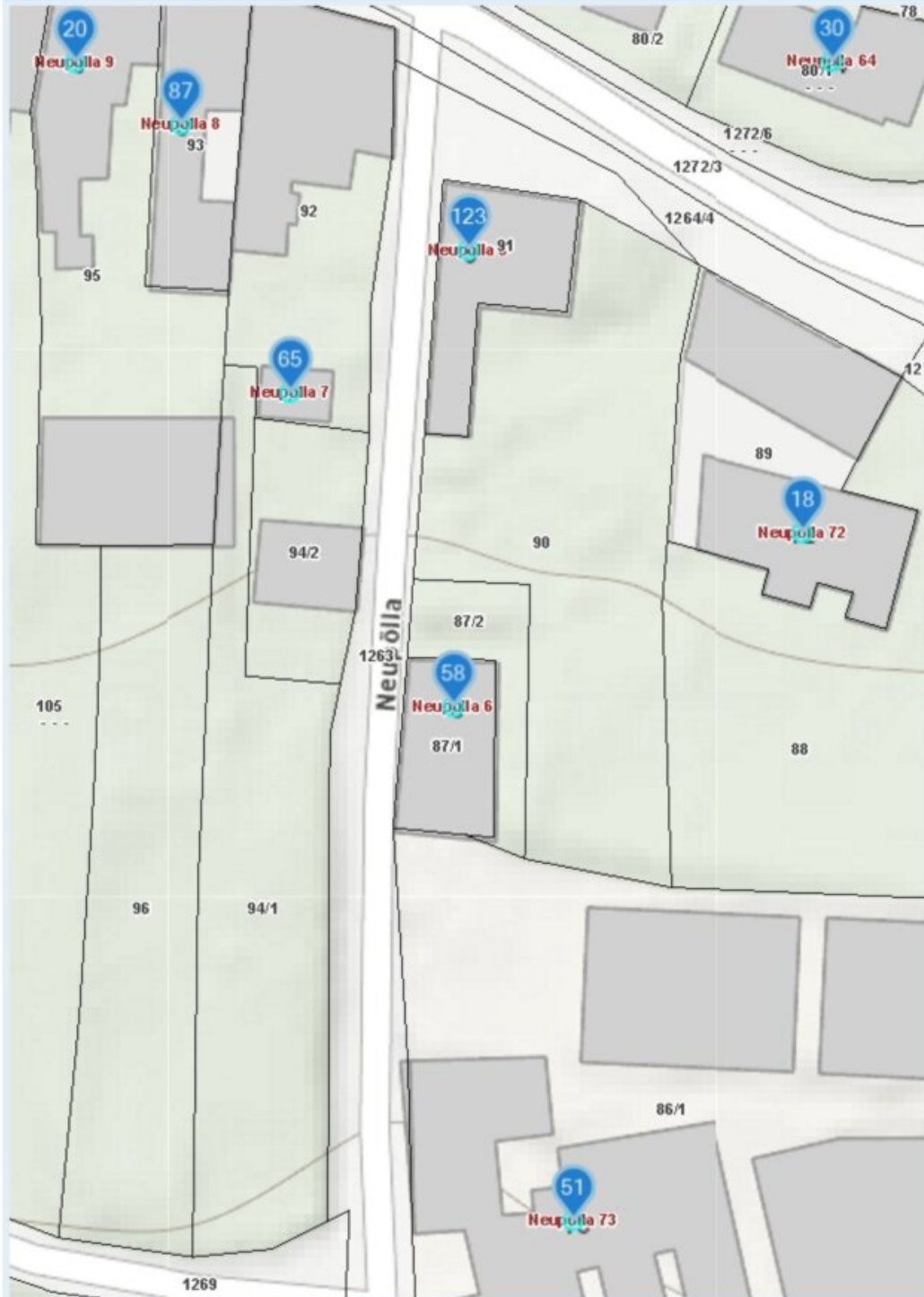


Quellen: Land Niederösterreich, BEV, GIP.at
© Land Niederösterreich: Kein Anspruch auf Richtigkeit und Vollständigkeit!

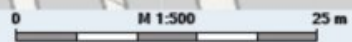


Verwendungszweck:

Druckdatum: 03.07.2026



Quellen: Land Niederösterreich, BEV, GIP.at
© Land Niederösterreich: Kein Anspruch auf Richtigkeit und Vollständigkeit!



Objektbeschreibung

SCHMUCKES LANDHAUS, SOFORTBEZUG möglich

Genießen Sie noch diesen Sommer im eigenen Landhaus mit kleinem, nicht einsehbarem Garten.

Die Wohnfläche von rund 80 m² unterteilt sich in den großzügigen Wohn- Koch- Essbereich mit gemütlichem Pellets-Kaminofen, die Diele/Vorraum, Schlafzimmer mit Gardarobenraum, ein Zimmer, Abstellraum und Bad/WC. Weiters gibt es noch einen kleinen Werkraum und den ehemaligen Stall, der ideale Hobbyraum.

Im Garten gibt es genügend Platz für Terrasse, Grillplatz, kleines Pool,

Die Gemeinde Pölla verfügt über eine gute Infrastruktur (Kindergarten, Volksschule, Arzt, Gastronomie, Lebensmittelmarkt, Werkstätten, ...). Die Umgebung bietet viel unverdorrene Natur, die nahen Kampseen, Wandern, Radfahren, Angeln und viele weitere Freizeitaktivitäten.

EINE BESICHTIGUNG LOHNT

Noch nichts gefunden? Wir informieren Sie über geeignete Immobilienangebote noch vor allen anderen.

Legen Sie jetzt Ihren individuellen Suchagenten unter folgendem Link an. Wir schicken Ihnen passende Immobilien exklusiv vorab zu.

[Suchagent anlegen](https://klaus-kofler.service.immo/registrieren/de) - <https://klaus-kofler.service.immo/registrieren/de>

Infrastruktur / Entfernungen

Gesundheit

Arzt <500m

Krankenhaus <9.000m

Kinder & Schulen

Schule <5.000m

Kindergarten <5.500m

Nahversorgung

Supermarkt <6.000m

Bäckerei <9.000m

Sonstige

Bank <500m

Polizei <8.000m

Post <9.000m

Geldautomat <6.000m

Verkehr

Bus <500m

Angaben Entfernung Luftlinie / Quelle: OpenStreetMap