

Sehr schöne Dachgeschosswohnung - Nähe Oper!



Objektnummer: 2254/57

Eine Immobilie von Luise Hardegg Immobilien e.U.

Zahlen, Daten, Fakten

Art:	Wohnung
Land:	Österreich
PLZ/Ort:	1040 Wien,Wieden
Baujahr:	1900
Zustand:	Gepflegt
Alter:	Altbau
Wohnfläche:	121,85 m ²
Zimmer:	3
Bäder:	2
WC:	3
Keller:	5,00 m ²
Heizwärmebedarf:	C 111,00 kWh / m ² * a
Gesamtmiete	2.935,77 €
Kaltmiete (netto)	2.437,00 €
Kaltmiete	2.668,88 €
Betriebskosten:	204,85 €
USt.:	266,89 €
Provisionsangabe:	

Gemäß Erstauftraggeberprinzip bezahlt der Abgeber die Provision.

Ihr Ansprechpartner



Renate Fussenegger

Luise Hardegg Immobilien e.U.
Fillgradergasse 12-14

1060 Wien

T +436765285488

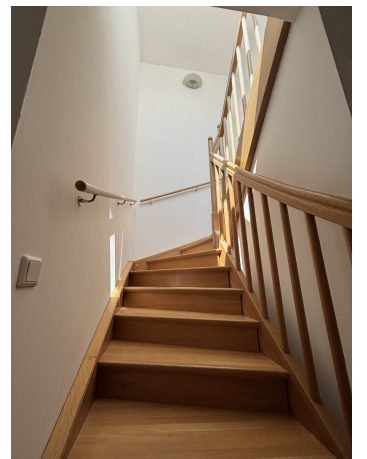
Gerne stehe ich Ihnen
Verfügung.

termin zur

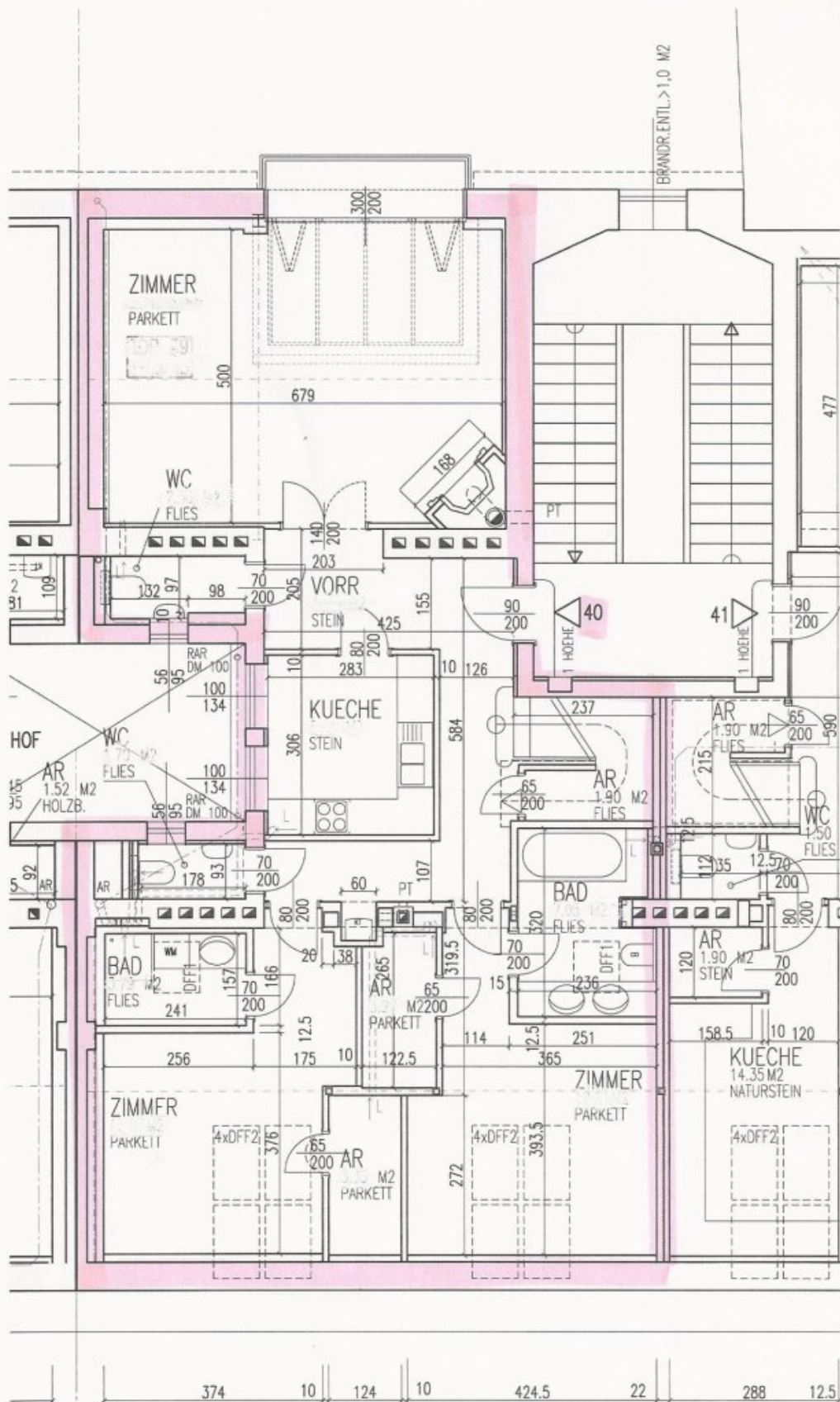


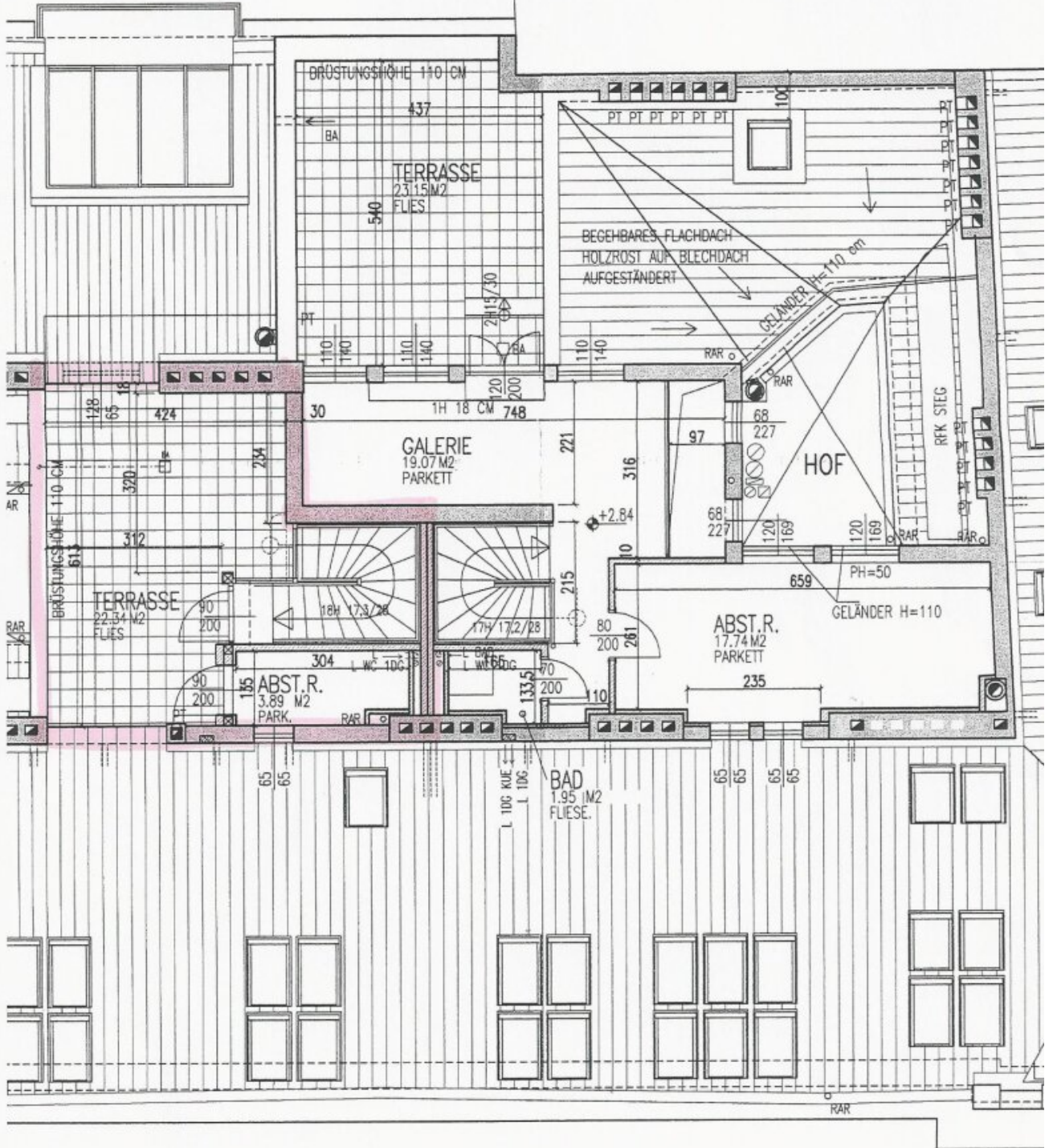












Objektbeschreibung

Sehr schöne, ruhige klimatisierte DG-Wohnung in repräsentativem Stilhaus!

- * Vorzimmer mit Abstellraum
- * großzügiges Wohnzimmer mit Ausgang auf kleine begrünte Terrasse
- * Einbauküche mit Essbereich
- * 1 Schlafzimmer mit Einbaukästen und Abstellraum sowie Bad mit Wanne und Bidet
- * 1 Schlafzimmer mit Einbaukästen und Abstellraum sowie Bad mit Dusche
- * 1 Gäste-WC
- * Aufgang auf die Terrasse in den oberen Bereich : ca 23 m² Terrasse inkl. Abstellraum mit Dusche

schöner Ausblick in die Innenstadt!!

- * Kellerabteil
- * Fahrradraum

Ausgestattet mit Parkettböden, Klimaanlage, Gasetagenheizung. **Die Wohnung kann möbliert oder unmöbliert vermietet werden!**

Noch nichts gefunden? Wir informieren Sie über geeignete Immobilienangebote noch vor allen anderen.

Legen Sie jetzt Ihren individuellen Suchagenten unter folgendem Link an. Wir schicken Ihnen passende Immobilien exklusiv vorab zu.

[Suchagent anlegen](https://luise-hardegg-brammertz.service.immo/registrieren/de) - <https://luise-hardegg-brammertz.service.immo/registrieren/de>

Wir weisen darauf hin, dass zwischen dem Vermittler und dem zu vermittelnden Dritten ein wirtschaftliches Naheverhältnis mit gesellschaftlicher Verflechtung besteht.

Der Immobilienmakler erklärt, dass er – entgegen dem in der Immobilienwirtschaft üblichen Geschäftsgebrauch des Doppelmaklers – einseitig nur für den Vermieter tätig ist.

Infrastruktur / Entfernungen

Gesundheit

Arzt <500m

Apotheke <500m

Klinik <1.000m

Krankenhaus <1.500m

Kinder & Schulen

Schule <500m

Kindergarten <500m

Universität <500m

Höhere Schule <500m

Nahversorgung

Supermarkt <500m

Bäckerei <500m

Einkaufszentrum <1.000m

Sonstige

Geldautomat <500m

Bank <500m

Post <500m

Polizei <500m

Verkehr

Bus <500m

U-Bahn <500m

Straßenbahn <500m

Bahnhof <500m

Autobahnanschluss <3.500m

Angaben Entfernung Luftlinie / Quelle: OpenStreetMap