

Modernes Zwei-Familienhaus – Naturnah wohnen mit Bachnähe und traumhaftem Bergblick



Objektnummer: 7879/380

Eine Immobilie von Sueno Immobilien GmbH

Zahlen, Daten, Fakten

Art:	Haus - Einfamilienhaus
Land:	Österreich
PLZ/Ort:	4563 Micheldorf
Baujahr:	1900
Zustand:	Modernisiert
Alter:	Neubau
Wohnfläche:	190,00 m ²
Bäder:	3
WC:	3
Garten:	1.094,00 m ²
Heizwärmebedarf:	C 42,90 kWh / m ² * a
Gesamtenergieeffizienzfaktor:	A++ 0,51
Kaufpreis:	699.000,00 €
Provisionsangabe:	

3% des Kaufpreises zzgl. 20% USt.

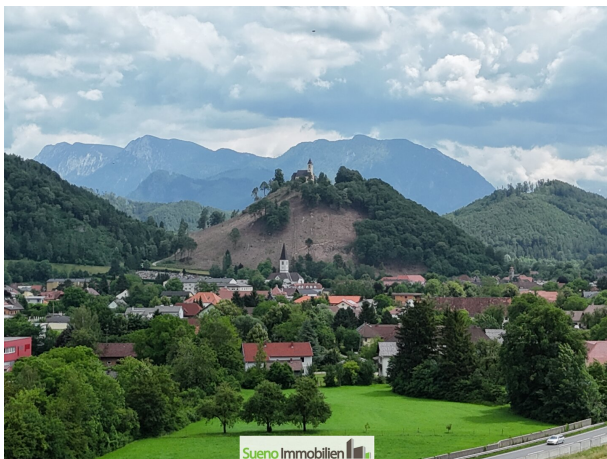
Ihr Ansprechpartner



Melanie Mayr

Sueno Immobilien GmbH
Keplerstraße 4
4560 Kirchdorf an der Krems

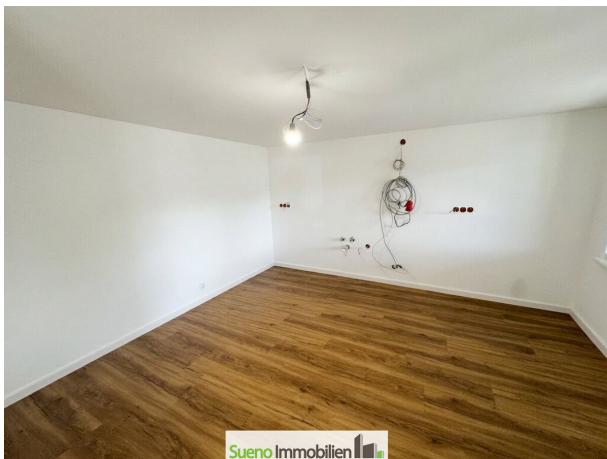
H +43 699 11330952







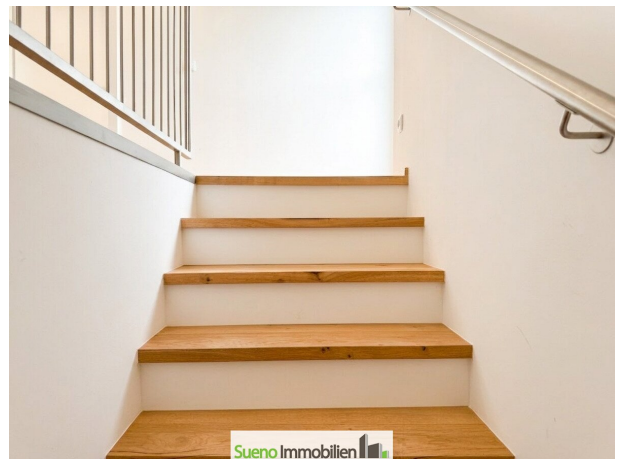
Sueno Immobilien

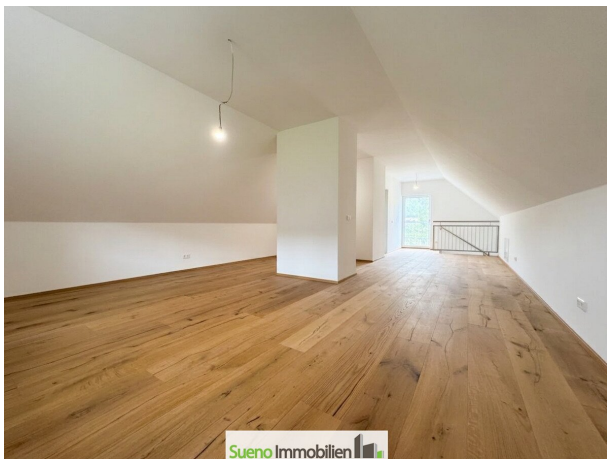


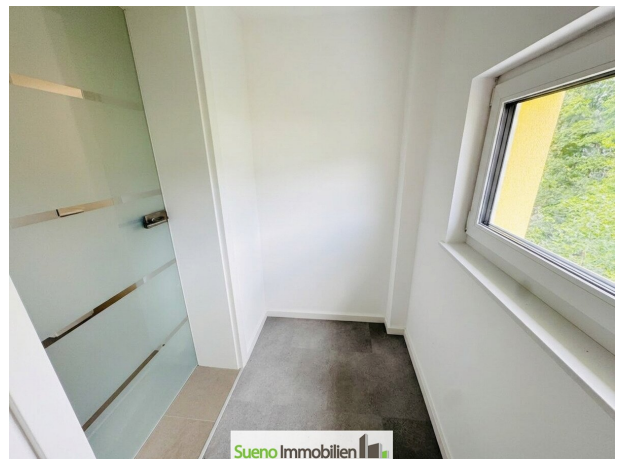
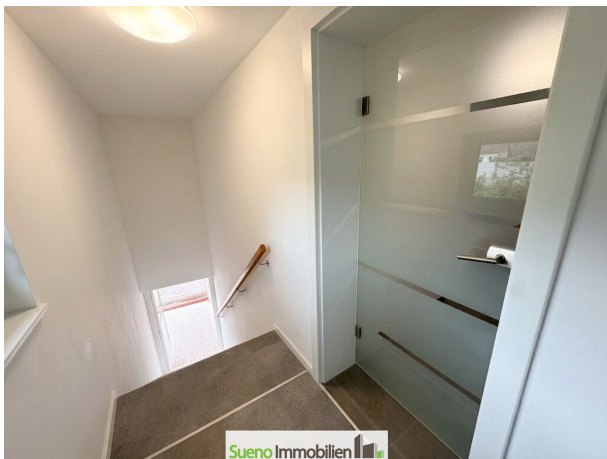
Sueno Immobilien



Sueno Immobilien















Sueno Immobilien

Objektbeschreibung

Highlights auf einen Blick:

- Blick auf Burg, Kremsmauer und Georgiberg Kirche
- Zwei getrennte Wohneinheiten
- Platz für die ganze Familie
- Wunderschöner Berg- und Grünblick
- Moderne, zeitgemäße Bauweise
- Helle und freundliche Wohnräume
- Großzügiger Garten für die ganze Familie
- Gartenhütte mit zusätzlichem Stauraum
- Keller
- Perfekt für Familien und Naturliebhaber
- Hoher Wohn- und Freizeitwert
- Nebengebäude für Handwerker und zusätzliche Lagerfläche

Hier genießen Sie die perfekte Kombination aus Natur, Erholung und modernem Wohnen – ein Zuhause, in dem sich die ganze Familie wohlfühlen kann.

Besichtigung jederzeit nach Vereinbarung möglich – wir freuen uns auf Ihre Kontaktaufnahme!

SUENO Immobilien... wir erfüllen Wohnträume! www.sueno.at

Der Vermittler ist als Doppelmakler tätig.

Infrastruktur / Entfernungen

Gesundheit

Arzt <1.500m
Apotheke <1.500m
Klinik <2.000m
Krankenhaus <2.500m

Kinder & Schulen

Schule <1.000m
Kindergarten <6.000m

Nahversorgung

Supermarkt <500m
Bäckerei <2.500m

Sonstige

Bank <1.000m
Geldautomat <1.000m
Post <2.000m
Polizei <2.000m

Verkehr

Bus <500m
Autobahnanschluss <5.500m
Bahnhof <500m
Flughafen <2.000m

Angaben Entfernung Luftlinie / Quelle: OpenStreetMap