

Stilvolle 4-Zimmer-Altbauwohnung mit großzügigem Grundriss in begehrter Lage von 1050 Wien



KI Wohnzimmer

Objektnummer: 890

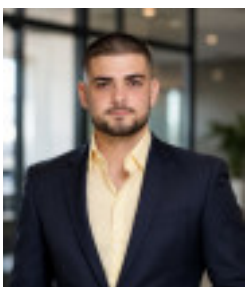
Eine Immobilie von Atrium Global Investment

Zahlen, Daten, Fakten

Art:	Wohnung - Etage
Land:	Österreich
PLZ/Ort:	1050 Wien, Margareten
Baujahr:	1900
Alter:	Altbau
Wohnfläche:	85,00 m ²
Nutzfläche:	85,00 m ²
Zimmer:	4
Bäder:	2
WC:	2
Heizwärmebedarf:	D 112,00 kWh / m ² * a
Gesamtenergieeffizienzfaktor:	D 2,44
Kaufpreis:	407.000,00 €
Betriebskosten:	189,72 €
USt.:	20,75 €
Provisionsangabe:	

3% des Kaufpreises zzgl. 20% USt.

Ihr Ansprechpartner



Nikola Birovljevic

Atrium Global Investment
Stadiongasse 4 Top V
1010 Wien





Objektbeschreibung

Diese attraktive und großzügig geschnittene 4-Zimmer-Etagenwohnung befindet sich im 1. Stock eines gepflegten Wohnhauses im beliebten 5. Wiener Gemeindebezirk und vereint Wohnkomfort, hervorragende Infrastruktur sowie eine ausgezeichnete Verkehrsanbindung.

Die hellen und freundlichen Wohnräume schaffen eine angenehme Atmosphäre und bieten vielfältige Gestaltungsmöglichkeiten für Ihre individuellen Wohnwünsche. Großzügige Raumverhältnisse und eine funktionale Aufteilung machen diese Immobilie zu einem idealen Zuhause mit Wohlfühlcharakter.

Diese Immobilie verbindet urbanes Wohnen mit Komfort, einer erstklassigen Infrastruktur und einer hervorragenden Lage. Nutzen Sie diese seltene Gelegenheit und überzeugen Sie sich selbst von den Vorzügen dieser attraktiven Wohnung.

Die Bilder wurden mit KI bearbeitet.

Zusatzinformation

- *4 Zimmer*
- *2 separate WCs*
- *Badezimmer mit Badewanne*
- *Badezimmer mit Dusche*
- *Küche*

Vereinbaren Sie noch heute einen Besichtigungstermin

Für weitere Fragen und Details steht Ihnen Herr Birovljevic unter Tel. Nr.: +43 664 521 74 95 gerne zur Verfügung, oder per Mail unter: nikki@atrium-real.at

BITTE BEACHTEN SIE, DASS WIR AUFGRUND DER NACHWEISPFLICHT GEGENÜBER

DEM EIGENTÜMER NUR ANFRAGEN MIT VOLLSTÄNDIGER ANGABE DER KONTAKTDATEN BEARBEITEN KÖNNEN.

Wichtig:

Bitte überprüfen Sie nach Ihrer Anfrage auch Ihren **Spam-Ordner**, da unsere Antwort-E-Mails dort gelegentlich landen könnten.

Noch nichts gefunden? Wir informieren Sie über geeignete Immobilienangebote noch vor allen anderen.

Legen Sie jetzt Ihren individuellen Suchagenten unter folgendem Link an. Wir schicken Ihnen passende Immobilien exklusiv vorab zu.

[Suchagent anlegen](https://atrium-global-investment.service.immo/registrieren/de) - <https://atrium-global-investment.service.immo/registrieren/de>

Der Vermittler ist als Doppelmakler tätig.

Infrastruktur / Entfernungen

Gesundheit

Arzt <500m
Apotheke <500m
Klinik <500m
Krankenhaus <1.000m

Kinder & Schulen

Schule <500m
Kindergarten <500m
Universität <1.000m
Höhere Schule <1.000m

Nahversorgung

Supermarkt <500m
Bäckerei <500m
Einkaufszentrum <1.500m

Sonstige

Geldautomat <500m
Bank <500m
Post <500m
Polizei <1.000m

Verkehr

Bus <500m

U-Bahn <500m

Straßenbahn <500m

Bahnhof <500m

Autobahnanschluss <3.500m

Angaben Entfernung Luftlinie / Quelle: OpenStreetMap