

**Charmantes, leistbares Eigenheim mit gemütlichem
Garten – Perfekt für Singles & Pärchen**



Objektnummer: 3814/735

**Eine Immobilie von Immobilien Corner GmbH & Co KG REMAX
GOLD**

Zahlen, Daten, Fakten

Art:	Haus - Einfamilienhaus
Land:	Österreich
PLZ/Ort:	2182 Palterndorf-Dobermannsdorf
Baujahr:	1930
Zustand:	Teil_vollrenovierungsbed
Wohnfläche:	53,00 m ²
Nutzfläche:	10,00 m ²
Kaufpreis:	69.900,00 €
Provisionsangabe:	

3% des Kaufpreises zzgl. 20% USt.

Ihr Ansprechpartner



MBA Jasmina Ibrahimbegovic

Immobilien Corner GmbH & Co KG REMAX GOLD
Anton Ehrenfried Straße 7a
2020 Hollabrunn

T +43 699 106 54 170

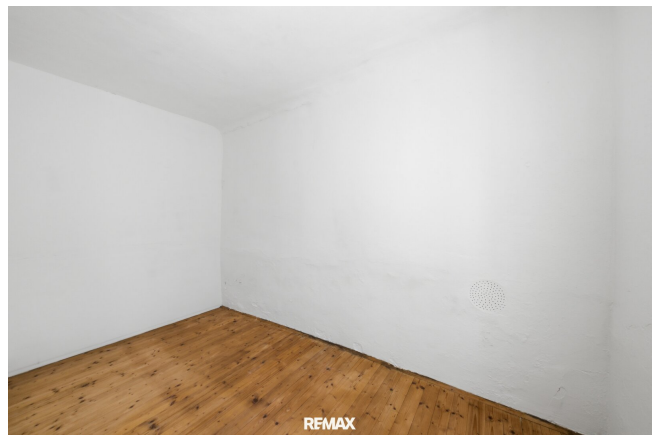
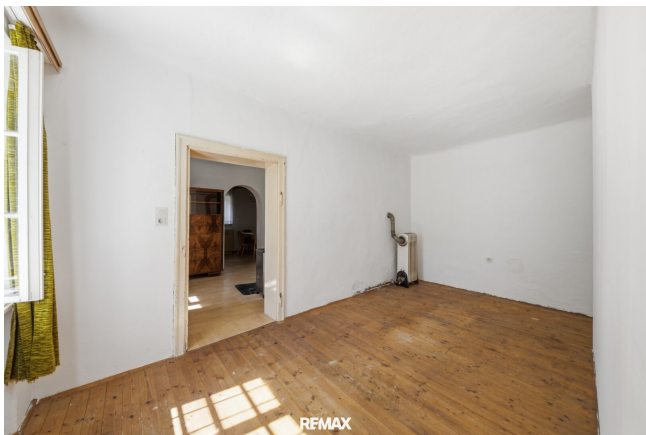
H +43 699 106 54 170

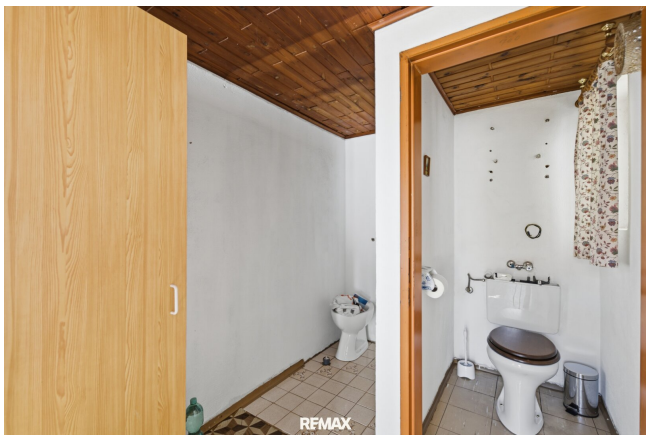
Gerne stehe ich Ihnen für weitere Informationen oder einen Besichtigungstermin zur Verfügung.











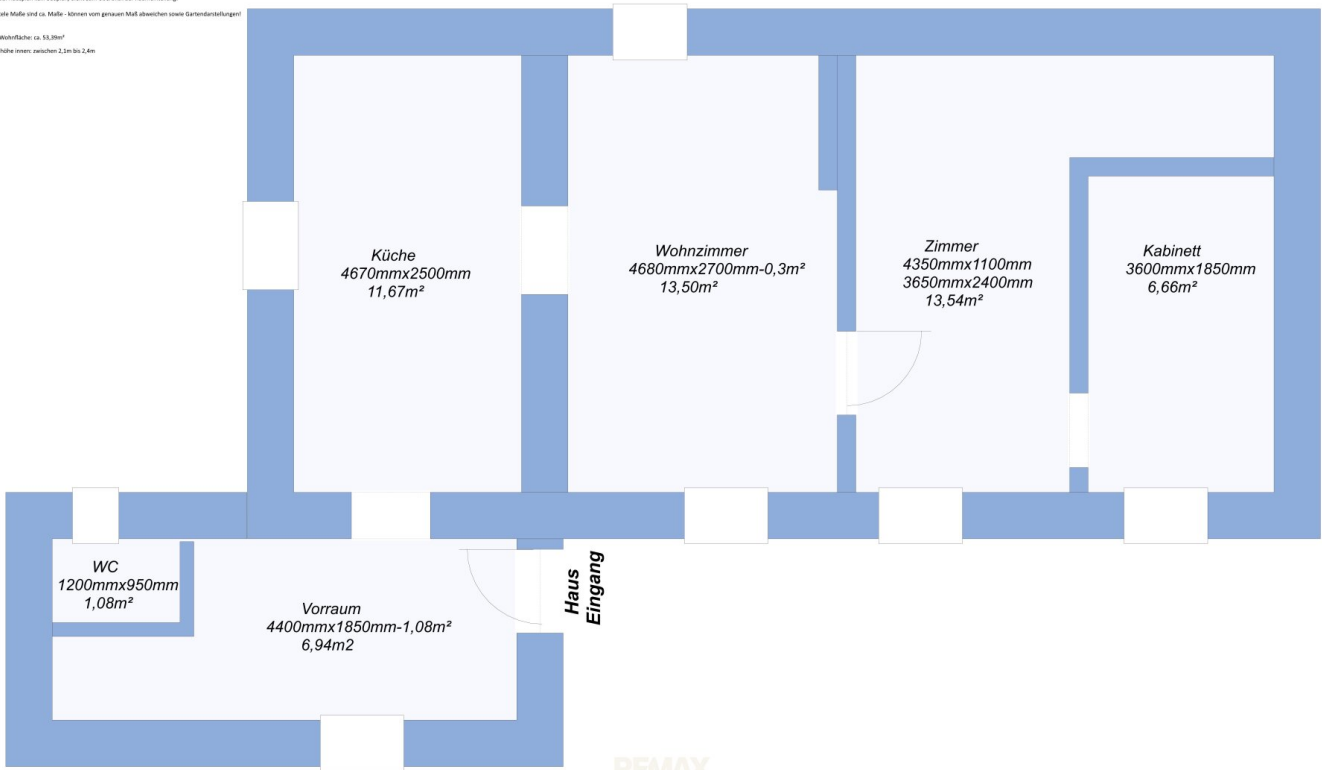


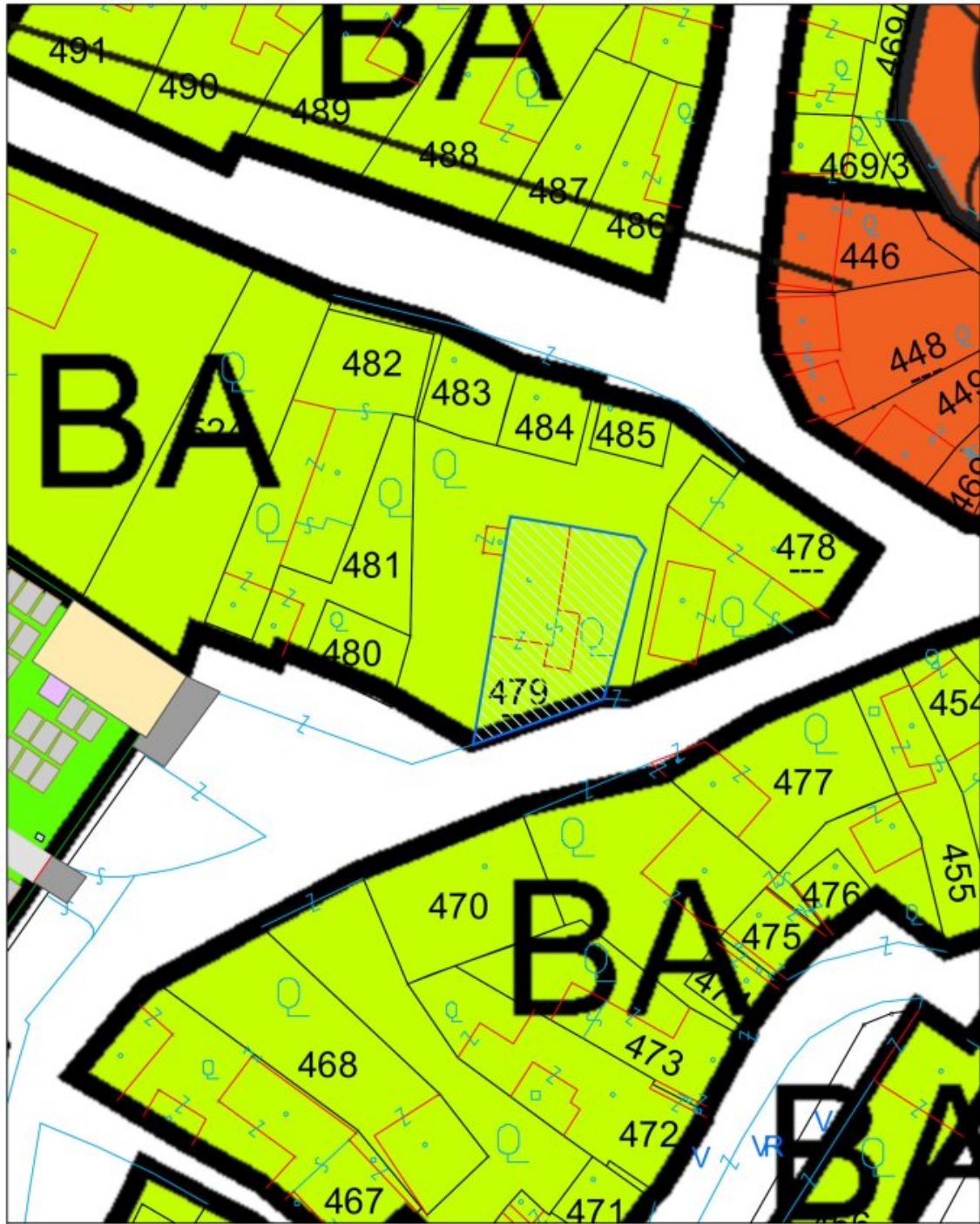
Hinweis: Hauptplan kein Bauplan, dient zum Überblick der Raumeinteilung!

Ermittelte Maße sind ca. Maße - können vom genauen Maß abweichen sowie Gartenabfertigungen!

Haus Wohnfläche: ca. 33,39m²

Raumhöhe innen: zwischen 2,1m bis 2,4m





Lageplan

Marktgemeinde Palterndorf-Dobermannsdorf

2181 Dobermannsdorf, Hauptstraße 60
 02533/89226
 hoess@palterndorf-dobermannsdorf.gv.at



Plotdatum: 15.12.2025
 Maßstab (im Original): 1:500
 Erstellt durch Anwender:
 Daniela Pribitzer_Palterndorf-Dobermannsdorf

Copyright: DKM - (c) Bundesamt für Eich- und Vermessungswesen
 HINWEIS: Rechtsanspruch aus dieser Darstellung nicht ableitbar!



WebOFFICE - powered by GEMDAT NÖ und VertiGIS

REMAX

Objektbeschreibung

Dieses charmante, ältere Haus sucht neue Besitzer und eignet sich ideal als gemütlicher Hauptwohnsitz oder als entspannter Nebenwohnsitz im Grünen. Es bietet die perfekte Gelegenheit für Singles oder Pärchen, sich den Traum vom leistbaren Eigenheim zu erfüllen.

Das Haus befindet sich in einer ruhigen Lage und besticht durch einen netten Garten, der Platz zum Entspannen und Verweilen bietet

- **Anschlüsse:** Anschlüsse sind bereits am Objekt vorhanden.
- **Heizung:** Die Beheizung erfolgt über Gaskonvektoren und gemütlich über einen Ofen.
- **Sanitärbereich:** Toilette, Dusche demontiert– hier können Sie Ihre eigenen Wünsche und Ideen perfekt einbringen.
- Wohnfläche ca 53 m²
- Grundstück ca 229 m²
- Das Objekt befindet sich in einem renovierungsbedürftigen Zustand.

Die Liegenschaft befindet sich im sanften Hügelland des Weinviertels, in der freundlichen Marktgemeinde Palterndorf-Dobermannsdorf im Bezirk Gänserndorf. Die idyllische Landschaft und die typische Weinviertler Kellergasse sind bis heute vom Weinbau geprägt. Zahlreiche Heurigen und traditionelle Weingüter in der Umgebung sorgen für das leibliche Wohl der Besucher. Als besonderes Ausflugsziel lädt der alte Wehrturm zu spannenden Erkundungen ein. Überzeugen Sie sich selbst von dieser attraktiven Liegenschaft und vereinbaren Sie gerne einen unverbindlichen Besichtigungstermin!

Ein Energieausweis liegt derzeit nicht vor.

Nutzen Sie die Chance auf ein bezahlbares Zuhause mit viel Potenzial und gestalten Sie es ganz nach Ihren Vorstellungen!

Noch nichts gefunden? Wir informieren Sie über geeignete Immobilienangebote noch vor allen anderen.

Legen Sie jetzt Ihren individuellen Suchagenten unter folgendem Link an. Wir schicken Ihnen passende Immobilien exklusiv vorab zu.

[Suchagent anlegen](https://remax-gold-1.service.immo/registrieren/de) - <https://remax-gold-1.service.immo/registrieren/de>

Der Vermittler ist als Doppelmakler tätig.

Infrastruktur / Entfernungen

Gesundheit

Arzt <3.000m

Apotheke <6.500m

Kinder & Schulen

Schule <1.000m

Kindergarten <1.000m

Nahversorgung

Supermarkt <1.500m

Bäckerei <2.500m

Sonstige

Bank <1.000m

Geldautomat <1.000m

Post <1.500m

Polizei <6.500m

Verkehr

Bus <500m

Bahnhof <6.500m

Angaben Entfernung Luftlinie / Quelle: OpenStreetMap