

**Ihr perfekter Hauptwohnsitz oder Ihr privates  
Wochenenddomizil!**



**Objektnummer: 3814/733**

**Eine Immobilie von Immobilien Corner GmbH & Co KG REMAX  
GOLD**

## Zahlen, Daten, Fakten

<b>Art:</b>	Haus - Einfamilienhaus
<b>Land:</b>	Österreich
<b>PLZ/Ort:</b>	2014 Breitenwaida
<b>Baujahr:</b>	1950
<b>Zustand:</b>	Gepflegt
<b>Alter:</b>	Altbau
<b>Wohnfläche:</b>	55,00 m <sup>2</sup>
<b>Nutzfläche:</b>	120,00 m <sup>2</sup>
<b>Zimmer:</b>	2,50
<b>Bäder:</b>	1
<b>WC:</b>	1
<b>Kaufpreis:</b>	159.000,00 €
<b>Provisionsangabe:</b>	

3% des Kaufpreises zzgl. 20% USt.

## Ihr Ansprechpartner

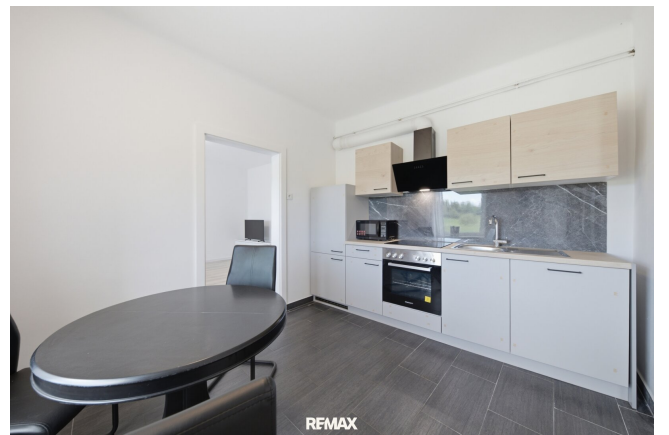


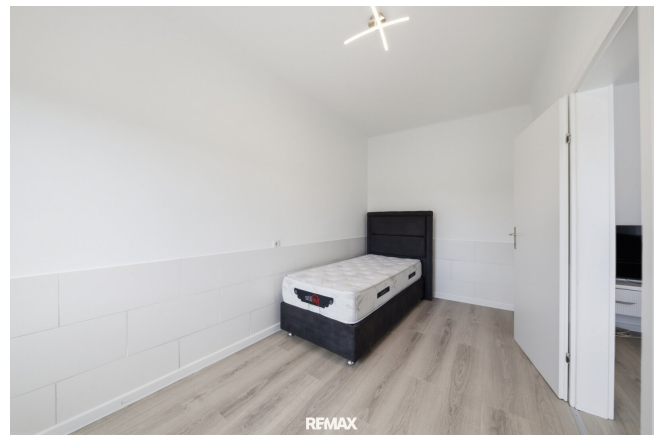
### **MBA Jasmina Ibrahimbegovic**

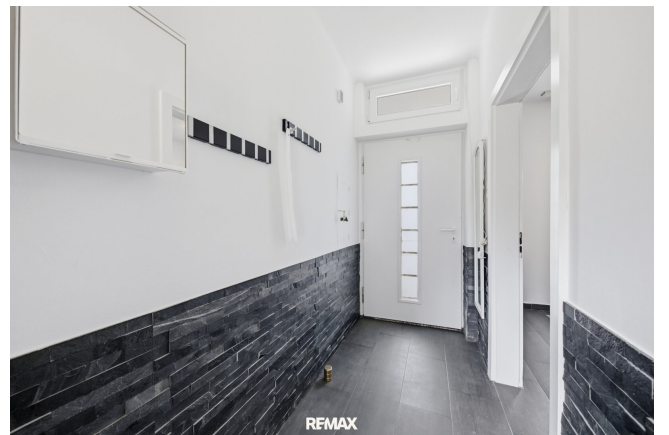
Immobilien Corner GmbH & Co KG REMAX GOLD  
Anton Ehrenfried Straße 7a  
2020 Hollabrunn

T +43 699 106 54 170

H +43 699 106 54 170











## Objektbeschreibung

Suchen Sie ein gemütliches Zuhause, in dem Sie einfach ankommen und das Leben genießen können?

Dann werden Sie dieses charmante Wohnhaus in Breitenwaida lieben! Das Haus wurde bereits mit viel Liebe renoviert. Das Beste daran: Es wartet kein großer Baustress auf Sie! Da alles sehr pflegeleicht angelegt ist, bleibt Ihnen mehr Zeit für die schönen Dinge im Leben. Ein absolutes Highlight ist der wunderschöne, gepflegte Garten. Hier finden Sie Ihren persönlichen Kraftort zum Entspannen, für gemütliche Grillabende mit Freunden oder zum sicheren Spielen für die Kinder. Die wunderbar ruhige und idyllische Nachbarschaft macht das Wohnglück perfekt.

Die charmante Immobilie überzeugt mit einer durchdachten Raumaufteilung auf einer **Wohnfläche von ca. 55 m<sup>2</sup>**. Diese teilt sich auf in ein einladendes Wohnzimmer, ein behagliches Schlafzimmer, einen großzügigen Küche- und Essbereich, einen funktionalen Sanitärbereich sowie einen zentralen Flur.

Der Außenbereich besticht durch einen gepflegten Garten, auf dem sich ein **praktisches Nebengebäude** befindet, das flexibel als Lagerfläche und Waschküche genutzt werden kann. Ein zusätzliches Gerätehaus bietet reichlich Platz für Gartenutensilien.

Das Objekt wird über eine **Gaszentralheizung** beheizt. Die Kunststofffenster sind für optimalen Komfort mit Außenrollläden ausgestattet.

In Breitenwaida wohnen Sie im Grünen, müssen aber auf nichts verzichten: Alles ist da für den Alltag: Einkaufsmöglichkeiten, Schulen sowie alles, was man täglich braucht, sind im Handumdrehen in Hollabrunn oder Göllersdorf erreichbar. Durch die tolle Verbindung sind Sie ruckzuck in Hollabrunn oder auch in Wien. Das macht das Haus auch perfekt für Pendler oder als Wochenend-Domizil im Grünen!

Warum Sie sich in dieses Haus verlieben werden:

Sofort einziehbar.

Keine großen Investitionen oder Renovierungen nötig.

Traumhafter Garten: Viel Platz für Ihre Ideen und Erholung pur.

Flexibel nutzbar: Ihr perfekter Hauptwohnsitz oder Ihr privates Urlaubsparadies.

**Noch nichts gefunden? Wir informieren Sie über geeignete Immobilienangebote noch vor allen anderen.**

Legen Sie jetzt Ihren individuellen Suchagenten unter folgendem Link an. Wir schicken Ihnen passende Immobilien exklusiv vorab zu.

[Suchagent anlegen](https://remax-gold-1.service.immo/registrieren/de) - <https://remax-gold-1.service.immo/registrieren/de>

Der Vermittler ist als Doppelmakler tätig.

### **Infrastruktur / Entfernungen**

#### **Gesundheit**

Arzt <5.500m

Apotheke <6.000m

Krankenhaus <6.500m

#### **Kinder & Schulen**

Schule <1.000m

Kindergarten <1.000m

#### **Nahversorgung**

Supermarkt <500m

Bäckerei <4.500m

#### **Sonstige**

Bank <1.000m

Geldautomat <1.000m

Polizei <4.500m

Post <4.500m

#### **Verkehr**

Bus <500m

Autobahnanschluss <2.000m

Bahnhof <1.000m

Angaben Entfernung Luftlinie / Quelle: OpenStreetMap