

Ihr Zuhause mit Lebensqualität – nahe dem Mondsee



Weitblick

Objektnummer: 16550

Eine Immobilie von CL-immogroup GmbH

Zahlen, Daten, Fakten

| | |
|--------------------------|------------------------|
| Art: | Haus - Einfamilienhaus |
| Land: | Österreich |
| PLZ/Ort: | 5310 Mondsee |
| Baujahr: | 2008 |
| Zustand: | Gepflegt |
| Alter: | Neubau |
| Wohnfläche: | 141,53 m ² |
| Zimmer: | 5 |
| Bäder: | 1 |
| WC: | 2 |
| Balkone: | 2 |
| Terrassen: | 1 |
| Stellplätze: | 1 |
| Keller: | 23,39 m ² |
| Provisionsangabe: | |

3% des Kaufpreises zzgl. 20% USt.

Ihr Ansprechpartner



Elisabeth Ebner

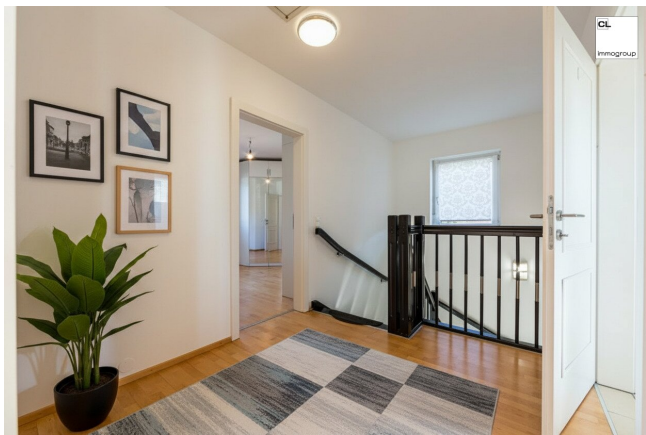
CL-immogroup GmbH
Rainerstraße 12
5310 Mondsee

H +43 660 / 84 97 797

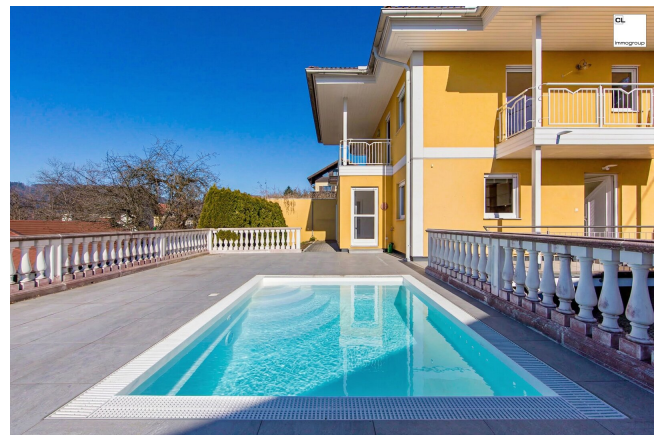












Objektbeschreibung

Willkommen in einem Zuhause, das Ästhetik, Komfort und Lebensqualität perfekt verbindet!

Dieses **stilvolle Einfamilienhaus** in einer ruhigen Siedlungslage von Mondsee begeistert mit **hochwertigem Wohngefühl**, viel Licht und einem ansprechenden Ambiente. Ideal für anspruchsvolle Paare oder junge Familien, die modernes Wohnen mit Rückzug ins Grüne kombinieren möchten.

Auf rund **142 m² Wohnfläche** erwartet Sie ein durchdachtes Raumkonzept mit **offenem Wohncharakter**, edlen Materialien und **großzügigen Fensterflächen**, die den gesamten Wohnbereich mit Tageslicht fluten. Die Kombination aus warmen Holzelementen, klaren Linien und hochwertiger Ausstattung schafft eine elegante, zugleich entspannte Atmosphäre.

Das Herzstück des Hauses ist der **offen gestaltete Wohn- und Essbereich** mit **stylisher Küche** und direktem Zugang zur **neu sanierten Terrasse**. Hier verschmelzen **Indoor- und Outdoor-Living** auf besonders harmonische Weise. Ob Dinner mit Freunden, **entspannte Sommerabende am Pool** oder ein Glas Wein vor dem **Kamin** – dieses Zuhause bietet Raum für die schönen Momente des Lebens.

Die **großzügige Sonnenterrasse** mit Pool, welcher über eine integrierte **Gegenschwimmanlage** verfügt, sorgt für Privatsphäre und macht den Außenbereich zu **Ihrer persönlichen Wohlfühlzone**.

Auch das Obergeschoss setzt das **moderne Wohnkonzept** konsequent fort. Die **offene Galerie** verleiht dem Haus ein **luftiges Raumgefühl**, während die **großzügigen Schlafzimmer mit Balkonzugang** traumhafte Ausblicke auf Mondsee, die Basilika und die umliegende Bergkulisse bieten. Das **elegante Badezimmer** mit Eckbadewanne, Glasdusche und Doppelwaschtisch erinnert an eine private Spa-Lounge.

Ein **zusätzlicher Raum im Erdgeschoss** eignet sich perfekt als Homeoffice, Creative Space oder Gästezimmer – ideal für modernes Arbeiten und flexibles Wohnen.

Abgerundet wird das Angebot durch den **unterkellerten Bereich** mit vielseitig nutzbarer Fläche für Fitness, Hobby oder Staufläche.

Ein Haus für Menschen mit Sinn für Design, Qualität und entspannten Lifestyle – in einer der begehrtesten Wohnlagen rund um Mondsee.

Gerne senden wir Ihnen weitere Informationen oder vereinbaren einen persönlichen Besichtigungstermin.

Der Vermittler ist als Doppelmakler tätig.