

**Naturparadies mit Schwimmteich – Mobilheim auf 8.386 m<sup>2</sup>  
Grundstück mit zusätzlichem Baupotenzial in sonniger  
Ruhelage**



Drohnenansicht

**Objektnummer: 1669/2381**

**Eine Immobilie von Egger Immobilien e. U. REMAX Thermal**

## Zahlen, Daten, Fakten

<b>Art:</b>	Haus
<b>Land:</b>	Österreich
<b>PLZ/Ort:</b>	7554 Rohr im Burgenland
<b>Baujahr:</b>	2019
<b>Zustand:</b>	Gepflegt
<b>Wohnfläche:</b>	48,00 m <sup>2</sup>
<b>Nutzfläche:</b>	63,00 m <sup>2</sup>
<b>Zimmer:</b>	3
<b>Bäder:</b>	1
<b>WC:</b>	1
<b>Terrassen:</b>	1
<b>Kaufpreis:</b>	169.000,00 €
<b>Provisionsangabe:</b>	

3% des Kaufpreises zzgl. 20% USt.

## Ihr Ansprechpartner



### **Karin Egger**

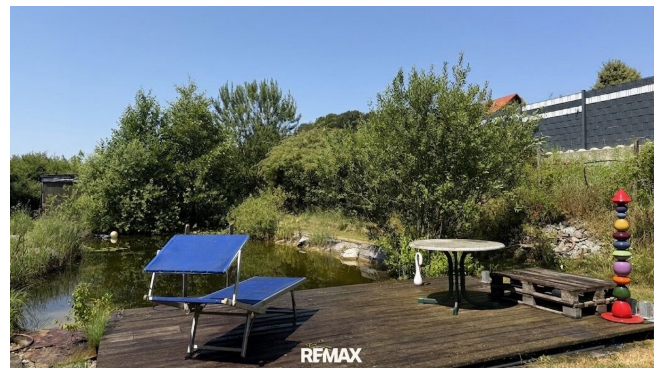
Egger Immobilien e. U. REMAX Thermal  
Hotterweg 1  
7551 Stegersbach

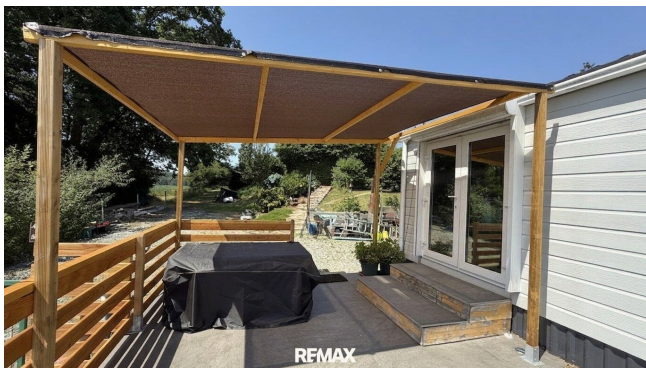
T +43 3326/54332

H +43 677/62179233





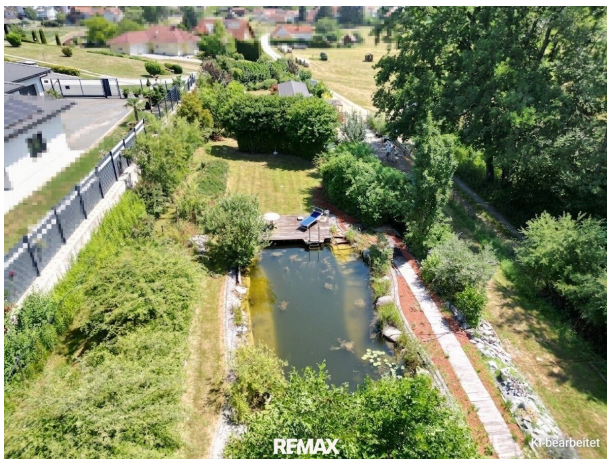




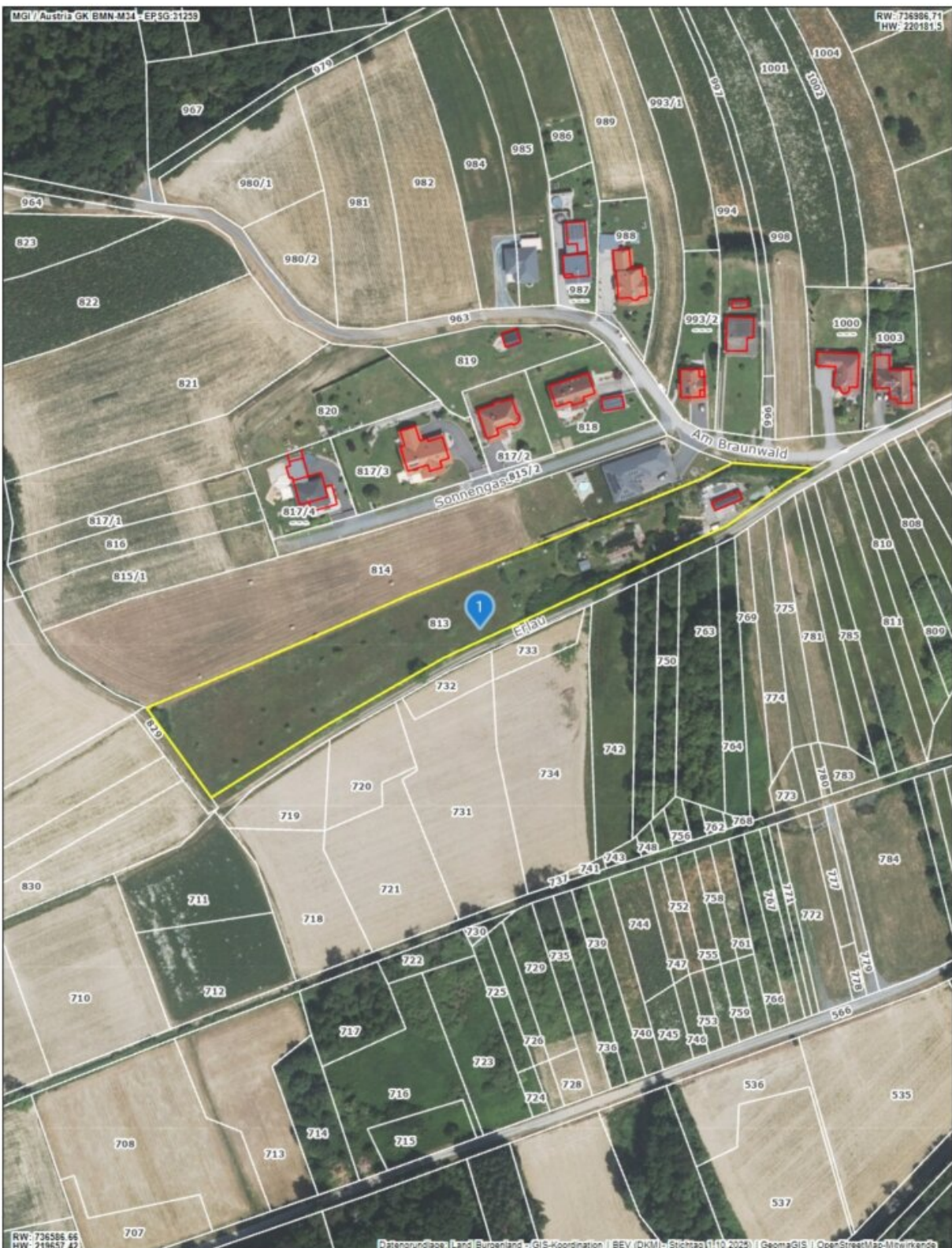






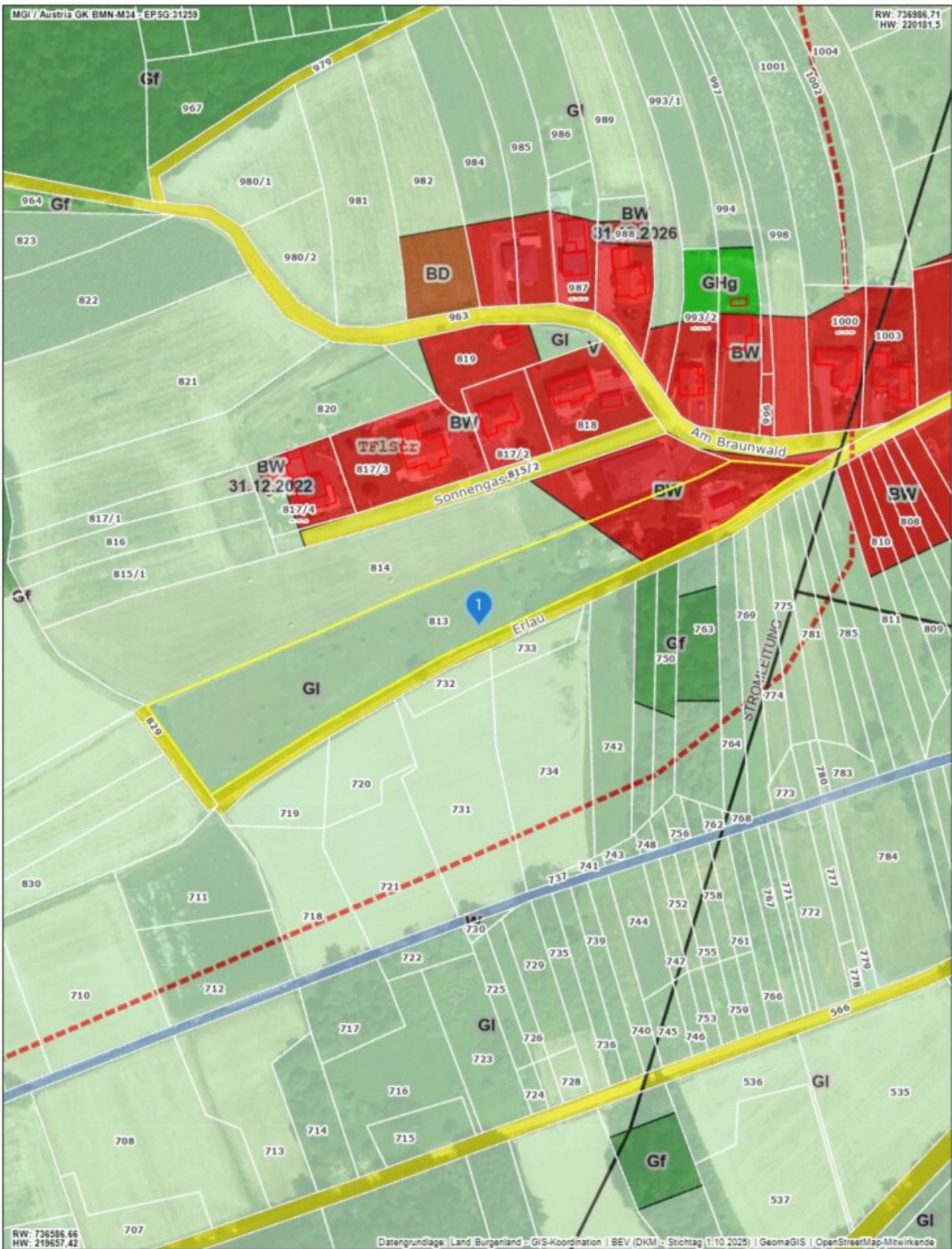








 <p><b>Geodaten Burgenland</b></p>	<p>Land Burgenland Abteilung 2 - GIS Koordination Europaplatz 1 7000 Eisenstadt post.a2-gis@bgld.gv.at</p>	<p><b>Datenauszug: Katasterplan 813</b></p> <p>0 <b>M 1:2.000</b> 100 m</p> <p>1:2000 Papierformat A4</p>	
<p>Erstellt am: 30.06.2026</p>		<p>Keine Rechtsauskunft, keine Gewähr für Aktualität und Vollständigkeit</p>	



Land Burgenland  
Abteilung 2 - GIS Koordination  
Europaplatz 1  
7000 Eisenstadt  
post.a2-gis@bgld.gv.at

**Datenauszug: Flächenwidmung GST 813**

0 M 1:2.000 100 m

1:2000  
Papierformat A4



Erstellt am: 30.06.2026



Keine Rechtsauskunft, keine Gewähr für Aktualität und Vollständigkeit

## Objektbeschreibung

### Naturparadies mit Schwimmteich – Mobilheim auf 8.386 m<sup>2</sup> Grundstück mit zusätzlichem Baupotenzial

Sie träumen von einem Rückzugsort inmitten der Natur, fernab von Hektik und Lärm? Dann könnte diese außergewöhnliche Liegenschaft genau das Richtige für Sie sein!

Auf einem großzügigen Grundstück von insgesamt **8.386 m<sup>2</sup>** – davon **1.642 m<sup>2</sup> Bauland-Dorf** und **6.743 m<sup>2</sup> Grünland** – befindet sich ein maßgefertigtes Mobilheim mit ca. **48 m<sup>2</sup> Wohnfläche**, das durch seine einzigartige Lage und sein besonderes Ambiente überzeugt.

Das Mobilheim in Holzständerbauweise mit Dämmung bietet einen gemütlichen Wohn- und Essbereich mit Küchenzeile, ein Schlafzimmer, zwei kleine Zimmer sowie ein Badezimmer mit WC. Große Terrassentüren, elektrische Rollläden und eine Klimaanlage mit Heiz- und Kühlfunktion sorgen für zusätzlichen Wohnkomfort.

Ein weiteres Highlight ist der wunderschön angelegte **Bio-Schwimmteich** mit einer Tiefe von rund drei Metern – ein Ort der Ruhe und Erholung inmitten der Natur.

Zusätzlich stehen Ihnen ein Gartenhaus mit Wasseranschluss, ein 12 Meter tiefer Brunnen, ein 200-Liter-Boiler sowie ein Geräteraum mit einem weiteren 50-Liter-Boiler zur Verfügung. Im Geräteraum besteht zudem die Möglichkeit, eine zusätzliche Dusche oder ein WC zu errichten.

Besonders interessant ist das vorhandene Entwicklungspotenzial: Für ein Einfamilienhaus wurde bereits eine Bodenplatte gemacht, welche seitens der Gemeinde bewilligt wurde.

#### Highlights auf einen Blick:

- ca. 48 m<sup>2</sup> Wohnfläche
- 8.386 m<sup>2</sup> Gesamtgrundstück
- 1.642 m<sup>2</sup> Bauland-Dorf
- 6.743 m<sup>2</sup> Grünland
- maßgefertigtes Mobilheim in Holzständerbauweise

- große Terrasse ca. 20 m<sup>2</sup>
- Kunststofffenster mit Zweifachverglasung
- Klimaanlage mit Heiz- und Kühlfunktion
- Schwimmteich/Schwimmbiotop
- Gartenhaus mit Wasseranschluss
- Geräteschuppen in der Nähe vom Schwimmteich
- 12 m tiefer Brunnen
- zusätzliche Bebauungsmöglichkeit
- absolute Ruhelage und viel Privatsphäre

**Ein wahres Naturjuwel für alle, die Ruhe, Freiheit und ein außergewöhnliches Lebensgefühl suchen.**

Worauf warten Sie noch!

"Schauen Sie sich das an" - ein Zitat eines berühmten Österreichers!

Hier geht es zur REMAX Thermal Seite mit den 360 Grad Bilder >  
<https://www.remax.at/de/im/karin-egger-73743402/1669-2381>

Der vermittelnde Makler übernimmt keinerlei Gewähr oder Haftung, auch nicht für die tatsächliche Energieeffizienz des Gebäudes.

Alle Informationen beruhen auf Unterlagen, die uns vom Eigentümer zur Verfügung gestellt wurden und sind ohne Gewähr.

Die hier veröffentlichten Daten gelten als Richtlinie, um die Entscheidungsfindung der Interessenten zu unterstützen.

Detailinformationen werden bei der Besichtigung besprochen, geklärt oder nachgereicht.

Bitte beachten Sie, dass wir aufgrund unserer Nachweispflicht dem Abgeber gegenüber nur Anfragen beantworten können die Ihren Namen, die vollständige Anschrift und eine Telefonnummer enthalten

**Noch nichts gefunden? Wir informieren Sie über geeignete Immobilienangebote noch vor allen anderen.**

Legen Sie jetzt Ihren individuellen Suchagenten unter folgendem Link an. Wir schicken Ihnen passende Immobilien exklusiv vorab zu.

[Suchagent anlegen](https://remax-thermal-egger-immobilien.service.immo/registrieren/de) - <https://remax-thermal-egger-immobilien.service.immo/registrieren/de>

Der Vermittler ist als Doppelmakler tätig.

## **Infrastruktur / Entfernungen**

### **Gesundheit**

Arzt <4.500m  
Apotheke <5.000m  
Krankenhaus <10.000m

### **Kinder & Schulen**

Schule <5.000m  
Kindergarten <4.500m

### **Nahversorgung**

Supermarkt <500m  
Bäckerei <3.000m  
Einkaufszentrum <8.500m

### **Sonstige**

Bank <5.000m  
Geldautomat <5.000m  
Post <3.500m

Polizei <4.500m

**Verkehr**

Bus <500m

Autobahnanschluss <7.000m

Bahnhof <7.000m

Flughafen <9.000m

Angaben Entfernung Luftlinie / Quelle: OpenStreetMap