

**Großzügiges 7-Zimmer-Einfamilienhaus in Wilfleinsdorf –
vollsanziert mit Garten & Garage!**



Terrasse

Objektnummer: 1751/287

Eine Immobilie von AUTHEN7IC Real Estate FlexCo

Zahlen, Daten, Fakten

Art:	Haus - Einfamilienhaus
Land:	Österreich
PLZ/Ort:	2462 Wilfleinsdorf
Baujahr:	1975
Zustand:	Voll_saniert
Möbliert:	Voll
Alter:	Neubau
Wohnfläche:	276,00 m ²
Zimmer:	7
Bäder:	2
WC:	2
Terrassen:	1
Stellplätze:	1
Garten:	434,00 m ²
Heizwärmebedarf:	B 39,01 kWh / m ² * a
Gesamtenergieeffizienzfaktor:	A 0,76
Kaufpreis:	599.999,00 €
Provisionsangabe:	

3% des Kaufpreises zzgl. 20% USt.

Ihr Ansprechpartner

Adrian Dobric

AUTHEN7IC Real Estate Flex Co & Co KG
Wienerbergstraße 11/Turm B/21. OG
1100 Wien

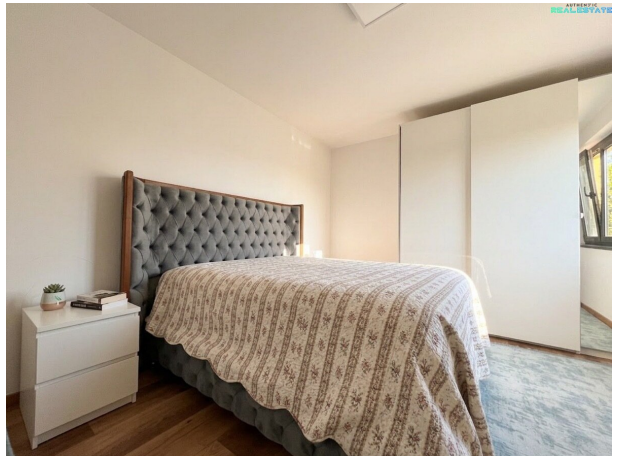
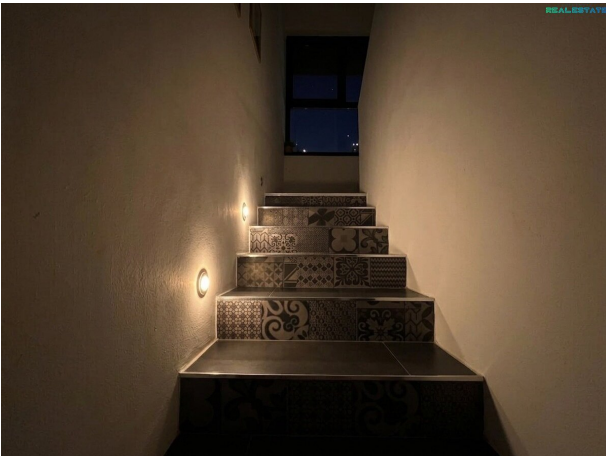
T +43 650 630 7998
H +43 650 630 7998

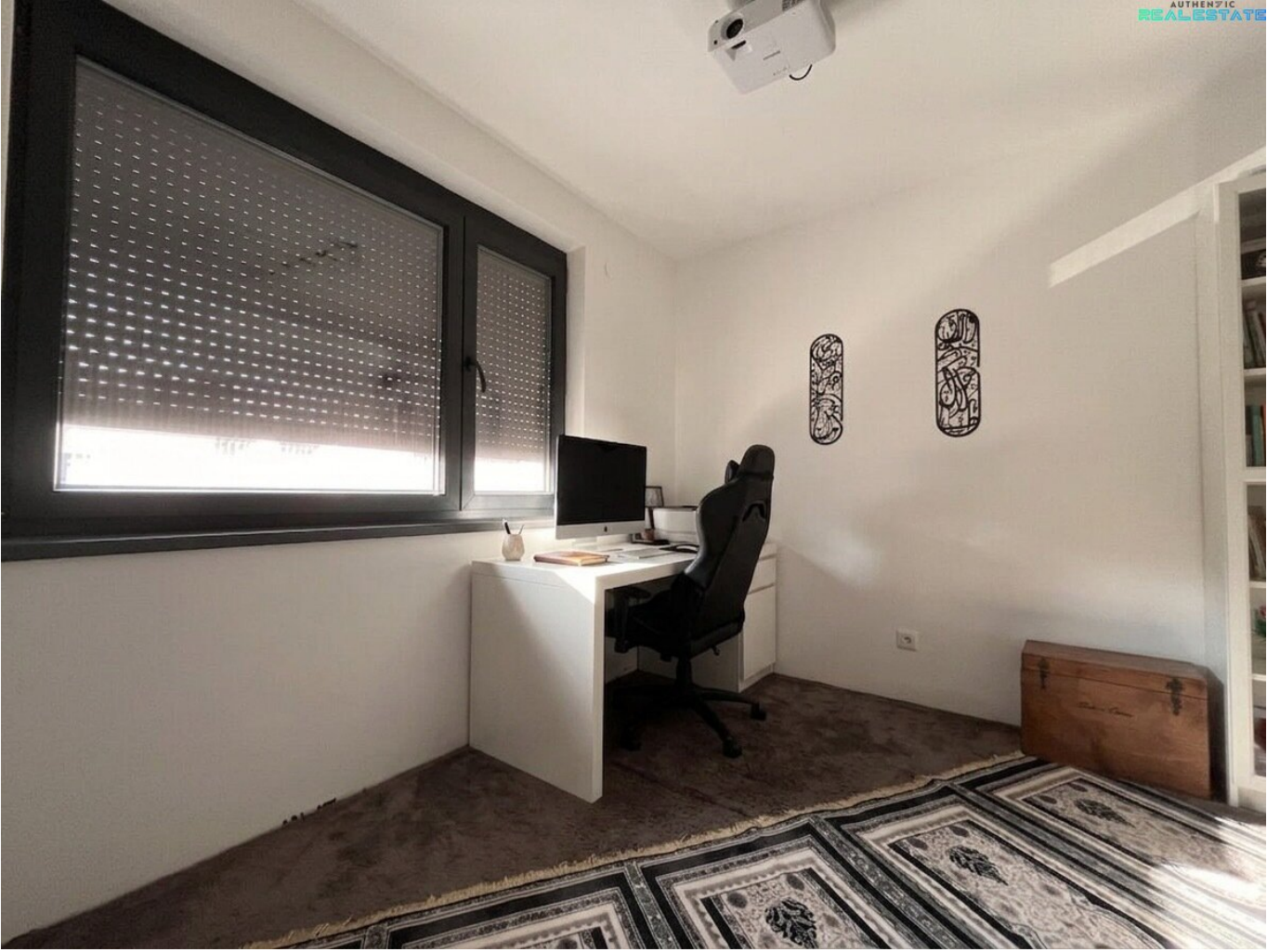
Gerne stehe ich Ihnen für weitere Informationen oder einen Besichtigungstermin zur Verfügung.

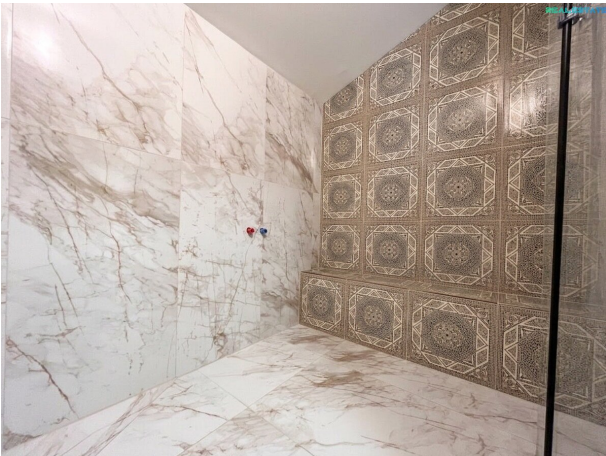


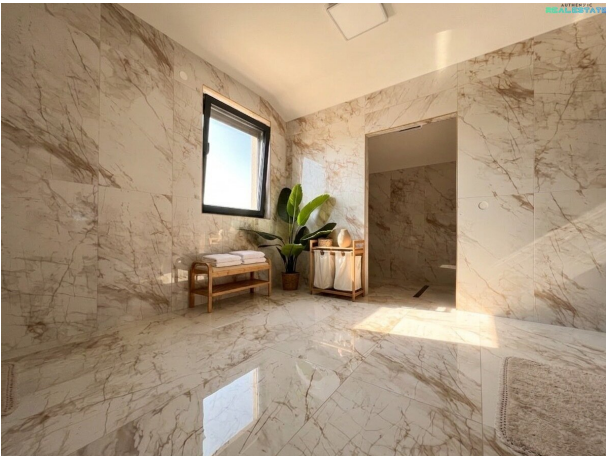


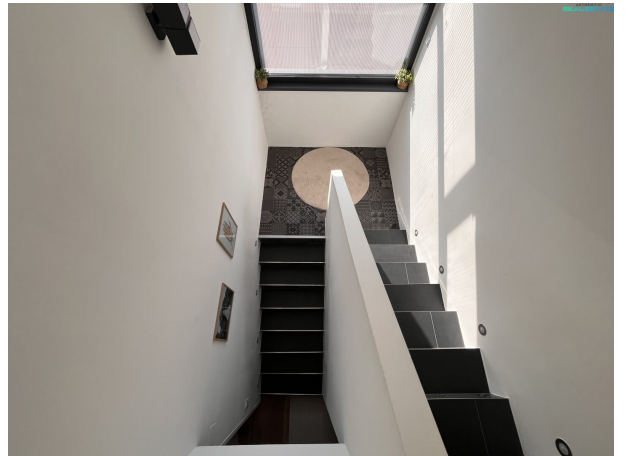




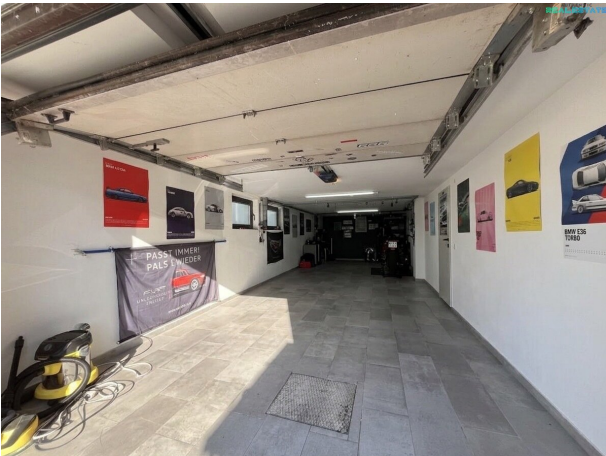














AUTHEN7IC
REALESTATE

EINREICHPLAN

Architectural drawing showing site plan, floor plans, and elevations for a residential building project. The drawing includes a site plan with a green lawn area, a parking lot, and a building footprint. It also features detailed floor plans for the ground floor and upper levels, along with exterior elevations of the building. The drawing is titled 'EINREICHPLAN' and includes a scale of 1:500. The drawing is oriented vertically on the page.

BW

Architectural drawing showing a site plan and floor plans for a residential building project. The drawing includes a site plan with a green lawn area, a parking lot, and a building footprint. It also features detailed floor plans for the ground floor and upper levels, along with exterior elevations of the building. The drawing is titled 'BW' and includes a scale of 1:500. The drawing is oriented vertically on the page.

Architectural drawing showing floor plans and elevations for a residential building project. The drawing includes a ground floor plan, a first floor plan, and a second floor plan. It also features exterior elevations of the building. The drawing is oriented vertically on the page.

Objektbeschreibung

Willkommen in Ihrem neuen Zuhause in Wilfleinsdorf, Niederösterreich! Dieses großzügige Einfamilienhaus mit 276 m² Wohnfläche bietet Ihnen und Ihrer Familie auf 7 Zimmern höchsten Wohnkomfort in einer ruhigen und grünen Umgebung. Der Kaufpreis beträgt 599.999,00 € – eine Investition, die sich für Lebensqualität und Wohlbefinden auszahlt.

Das vollsaniert und modern ausgestattete Haus besticht durch eine durchdachte Raumaufteilung und viele hochwertige Details. Laminatböden sorgen für ein angenehmes Wohngefühl, während die Einbauküche mit modernen Geräten zum gemeinsamen Kochen einlädt. Zwei Badezimmer, jeweils mit Fenster und Dusche, sowie getrennte WCs bieten genug Platz für die ganze Familie.

Genießen Sie Ihren Morgenkaffee oder laue Sommerabende auf der großzügigen Terrasse mit herrlichem Grünblick, der für Ruhe und Erholung sorgt. Der gepflegte Garten ist ideal für Kinder zum Spielen oder als Rückzugsort für Gartenliebhaber. Für Ihr Fahrzeug stehen eine Garage sowie ein zusätzlicher Parkplatz zur Verfügung.

Moderne Technik wie die umweltfreundliche Luftwärmepumpe sorgt für effiziente und nachhaltige Energieversorgung. Praktische Abstellräume bieten zusätzlichen Stauraum für Ihre persönlichen Dinge.

Die Lage rundet dieses Angebot perfekt ab: Eine gute Verkehrsanbindung durch die nahegelegene Bushaltestelle erleichtert den täglichen Weg zur Arbeit oder in die Stadt. Kindergarten und Supermarkt befinden sich in unmittelbarer Nähe, was den Alltag mit Kindern besonders angenehm gestaltet.

Dieses Einfamilienhaus vereint großzügigen Wohnraum, moderne Ausstattung und eine hervorragende Lage in Wilfleinsdorf. Überzeugen Sie sich selbst von diesem attraktiven Angebot und starten Sie Ihren neuen Lebensabschnitt in diesem wunderschönen Zuhause! Vereinbaren Sie noch heute einen Besichtigungstermin. Wir freuen uns auf Ihre Anfrage.

Noch nichts gefunden? Wir informieren Sie über geeignete Immobilienangebote noch vor allen anderen.

Legen Sie jetzt Ihren individuellen Suchagenten unter folgendem Link an. Wir schicken Ihnen passende Immobilien exklusiv vorab zu.

[Suchagent anlegen](https://authen7ic-real-estate-flexco.service.immo/registrieren/de) - <https://authen7ic-real-estate-flexco.service.immo/registrieren/de>

Der Vermittler ist als Doppelmakler tätig.

Infrastruktur / Entfernungen

Gesundheit

Arzt <3.500m

Apotheke <3.500m

Klinik <4.000m

Kinder & Schulen

Schule <3.500m

Kindergarten <500m

Nahversorgung

Supermarkt <1.000m

Bäckerei <4.000m

Einkaufszentrum <6.500m

Sonstige

Bank <3.500m

Geldautomat <3.500m

Post <4.000m

Polizei <4.000m

Verkehr

Bus <500m

Autobahnanschluss <4.000m

Bahnhof <1.500m

Angaben Entfernung Luftlinie / Quelle: OpenStreetMap