

**Geräumige 2-Zimmerwohnung in Seiersberg mit Nähe zu
Graz**



Objektnummer: 1622/118

Eine Immobilie von Lanzer Immobilien Gesellschaft m. b. H.

Zahlen, Daten, Fakten

| | |
|-------------------|----------------------|
| Adresse | Kärntner Straße 510 |
| Art: | Wohnung |
| Land: | Österreich |
| PLZ/Ort: | 8054 Seiersberg |
| Wohnfläche: | 56,09 m ² |
| Nutzfläche: | 56,09 m ² |
| Bäder: | 1 |
| WC: | 1 |
| Balkone: | 1 |
| Gesamtmiete | 748,50 € |
| Kaltmiete (netto) | 468,35 € |
| Kaltmiete | 680,45 € |
| Betriebskosten: | 132,37 € |
| USt.: | 68,05 € |
| Provisionsangabe: | |

Gemäß Erstauftraggeberprinzip bezahlt der Abgeber die Provision.

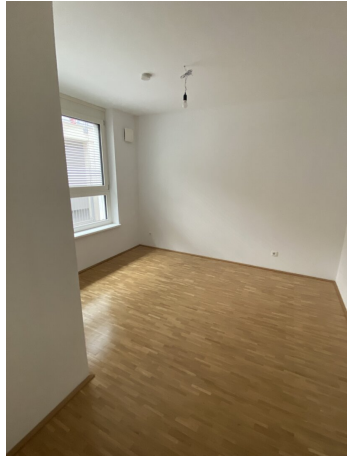
Ihr Ansprechpartner

Julia Rupp

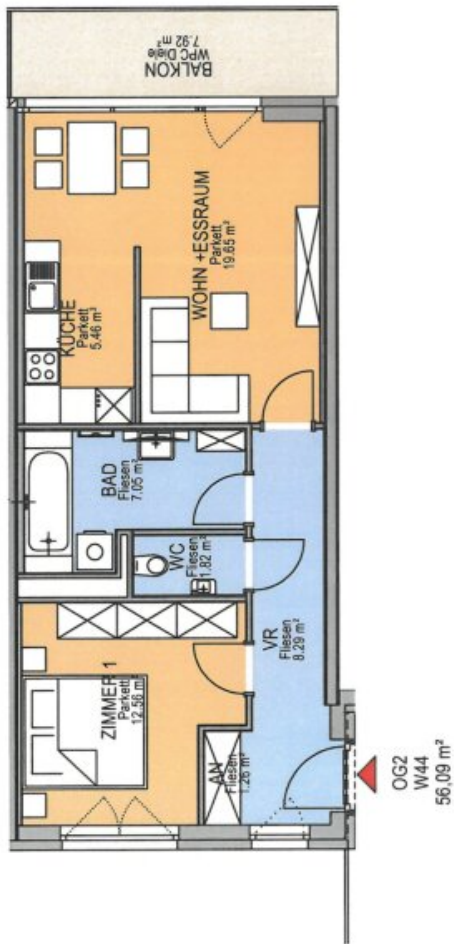
Lanzer Immobilien Gesellschaft m. b. H.
Heinrichstraße 54
8010 Graz

T +43 316 82 22 01
H +43 676 6350304

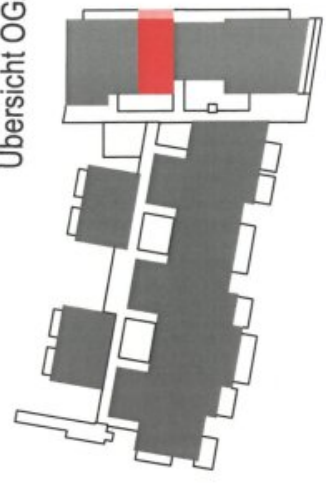
Gerne stehe ich Ihnen für weitere Informationen oder einen Besichtigungstermin zur Verfügung.







Übersicht OG2



Proj. 188 BV WohnWert Seiersberg

2017-02-01



188_A_A_044_Broschüre_A_2017-02-01

W 44

Wohnnutzfläche 56,09 m²

Balkon 7,92 m²



Objektbeschreibung

Die toll aufgeteilte 2-Zimmerwohnung verfügt über **56,09m²** und teilt sich wie folgt auf:

- Geräumiger Vorraum/Gang
- Wohnraum mit Küche (abgetrennt)
- Schlafzimmer
- Badezimmer mit Badewanne/Dusche
- getrenntes WC
- Balkon (7,87 m²)

Hinzu kommt ein Kellerabteil.

Die Heizkosten sind nicht in der Vorschreibung inkludiert und werden mit den Mietern direkt verrechnet.

Bei Bedarf kann für ca. 66,00€ ein Garagenplatz hinzugemietet werden.

Der Immobilienmakler erklärt, dass er – entgegen dem in der Immobilienwirtschaft üblichen Geschäftsgebrauch des Doppelmaklers – einseitig nur für den Vermieter tätig ist.

Infrastruktur / Entfernungen

Gesundheit

Arzt <300m

Apotheke <475m

Klinik <5.350m

Krankenhaus <2.975m

Kinder & Schulen

Schule <550m
Kindergarten <775m
Universität <6.000m
Höhere Schule <6.050m

Nahversorgung

Supermarkt <350m
Bäckerei <825m
Einkaufszentrum <1.025m

Sonstige

Geldautomat <700m
Bank <600m
Post <350m
Polizei <3.075m

Verkehr

Bus <125m
Straßenbahn <2.850m
Autobahnanschluss <750m
Bahnhof <750m
Flughafen <4.375m

Angaben Entfernung Luftlinie / Quelle: OpenStreetMap