

4-Zimmer-Wohnung in Bregenz mit Balkon und Abstellplatz



Objektnummer: 7763/469

Eine Immobilie von SIMA Immobilien GmbH

Zahlen, Daten, Fakten

Adresse	Sachsenheimstraße
Art:	Wohnung
Land:	Österreich
PLZ/Ort:	6900 Bregenz
Wohnfläche:	93,62 m ²
Nutzfläche:	101,71 m ²
Zimmer:	4
Bäder:	1
WC:	1
Balkone:	1
Heizwärmebedarf:	D 124,00 kWh / m ² * a
Gesamtenergieeffizienzfaktor:	D 1,89
Kaufpreis:	399.000,00 €
Betriebskosten:	221,00 €
Heizkosten:	176,00 €
USt.:	53,20 €
Infos zu Preis:	

TG Platz (G127) um EUR 20.000,-

Provisionsangabe:

3% des Kaufpreises zzgl. 20% USt.

Ihr Ansprechpartner



Alisa Klemens









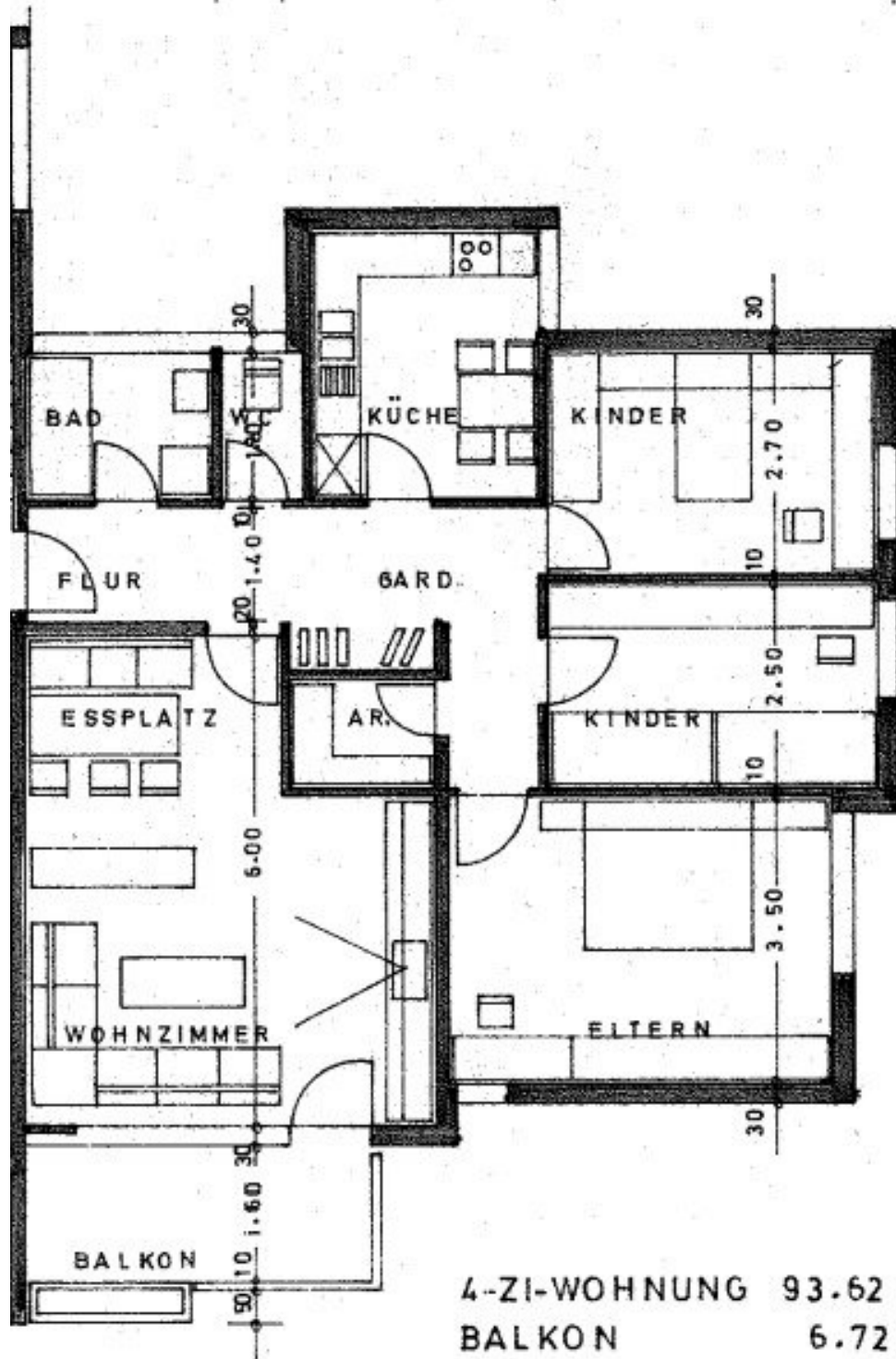
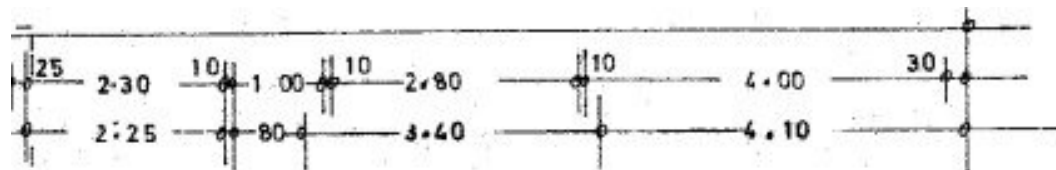




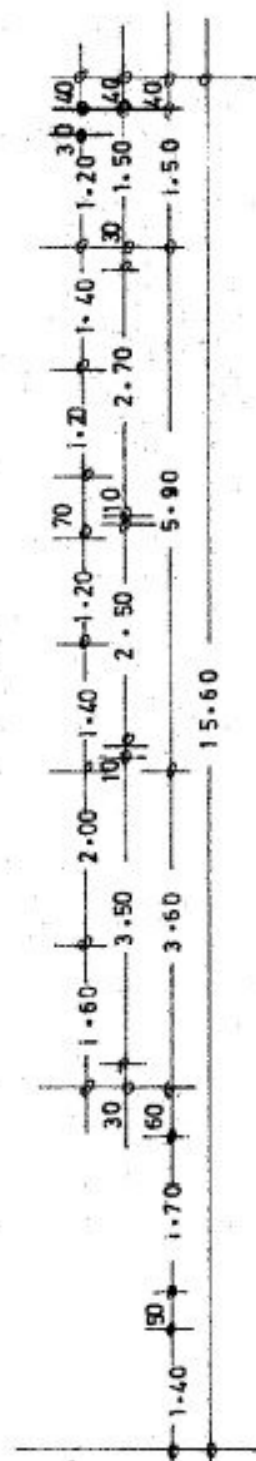








4-ZI-WOHNUNG 93.62 m²
 BALCON 6.72 m²



Objektbeschreibung

Willkommen in Ihrem neuen Zuhause Bregenz. Diese moderne und großzügige Wohnung bietet auf ca. **94m²** Komfort und Lebensqualität.

Die Wohnung besticht durch ihre durchdachte Raumaufteilung mit **vier geräumigen Zimmern** und einem **Balkon mit Grünblick**.

Eine **moderne Einbauküche** lädt zum gemeinsamen Kochen ein, während die Dusche und getrennten Toiletten zusätzlichen Komfort gewährleisten.

Praktisch ist auch der Abstellraum, der ausreichend Platz für Vorräte und Haushaltsutensilien bietet. Das Bad weist eine **moderne Optik** auf und wurde mit einer **Walk-In Dusche** ausgestattet.

Dank der ausgezeichneten Verkehrsanbindung mit Bus und Bahnhof in unmittelbarer Nähe sind Sie bestens vernetzt und erreichen schnell und bequem alle wichtigen Ziele. Zögern Sie nicht und sichern Sie sich dieses attraktive Angebot – Ihr neues Zuhause wartet auf Sie! Kontaktieren Sie uns noch heute für weitere Informationen und eine Besichtigung.

Hinweise: Dieses Exposé dient zur Vorabinformation. Alle Angaben nach bestem Wissen und Gewissen, jedoch ohne Gewähr. Tippfehler, Irrtum und Zwischenverkauf vorbehalten. Die Grundrisse dienen lediglich zur Darstellung der Raumaufteilung.

Der Vermittler ist als Doppelmakler tätig.

Infrastruktur / Entfernungen

Gesundheit

Arzt <750m

Apotheke <500m

Krankenhaus <2.000m

Klinik <2.250m

Kinder & Schulen

Schule <250m

Kindergarten <250m

Universität <2.750m

Höhere Schule <5.750m

Nahversorgung

Supermarkt <500m
Bäckerei <750m
Einkaufszentrum <2.500m

Sonstige

Bank <500m
Geldautomat <500m
Post <1.000m
Polizei <2.000m

Verkehr

Bus <250m
Bahnhof <500m
Autobahnanschluss <2.000m

Angaben Entfernung Luftlinie / Quelle: OpenStreetMap