

Moderne 3-Zi-Wohnung mit Balkon und Stellplatz



Objektnummer: 7763/445

Eine Immobilie von SIMA Immobilien GmbH

Zahlen, Daten, Fakten

Adresse	Bahnhofstraße
Art:	Wohnung
Land:	Österreich
PLZ/Ort:	6890 Lustenau
Baujahr:	2011
Zustand:	Gepflegt
Wohnfläche:	93,87 m ²
Zimmer:	3
Bäder:	1
WC:	1
Balkone:	1
Stellplätze:	1
Heizwärmebedarf:	B 31,00 kWh / m ² * a
Gesamtenergieeffizienzfaktor:	A+ 0,68
Kaufpreis:	349.500,00 €
Betriebskosten:	263,00 €
Heizkosten:	65,00 €
USt.:	39,30 €
Infos zu Preis:	

zzgl. EUR 19.500,- Stellplatz

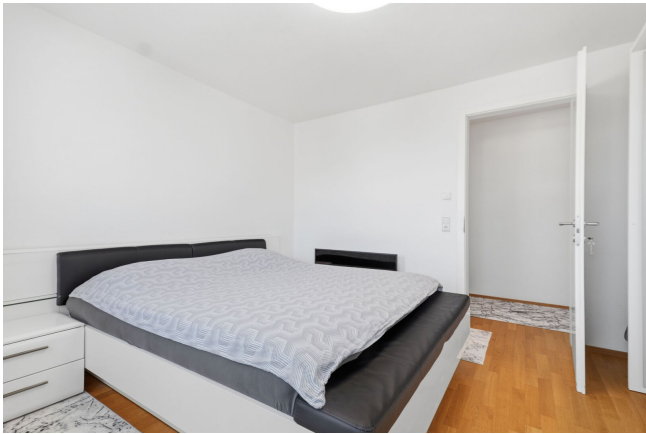
Provisionsangabe:

3% des Kaufpreises zzgl. 20% USt.

Ihr Ansprechpartner















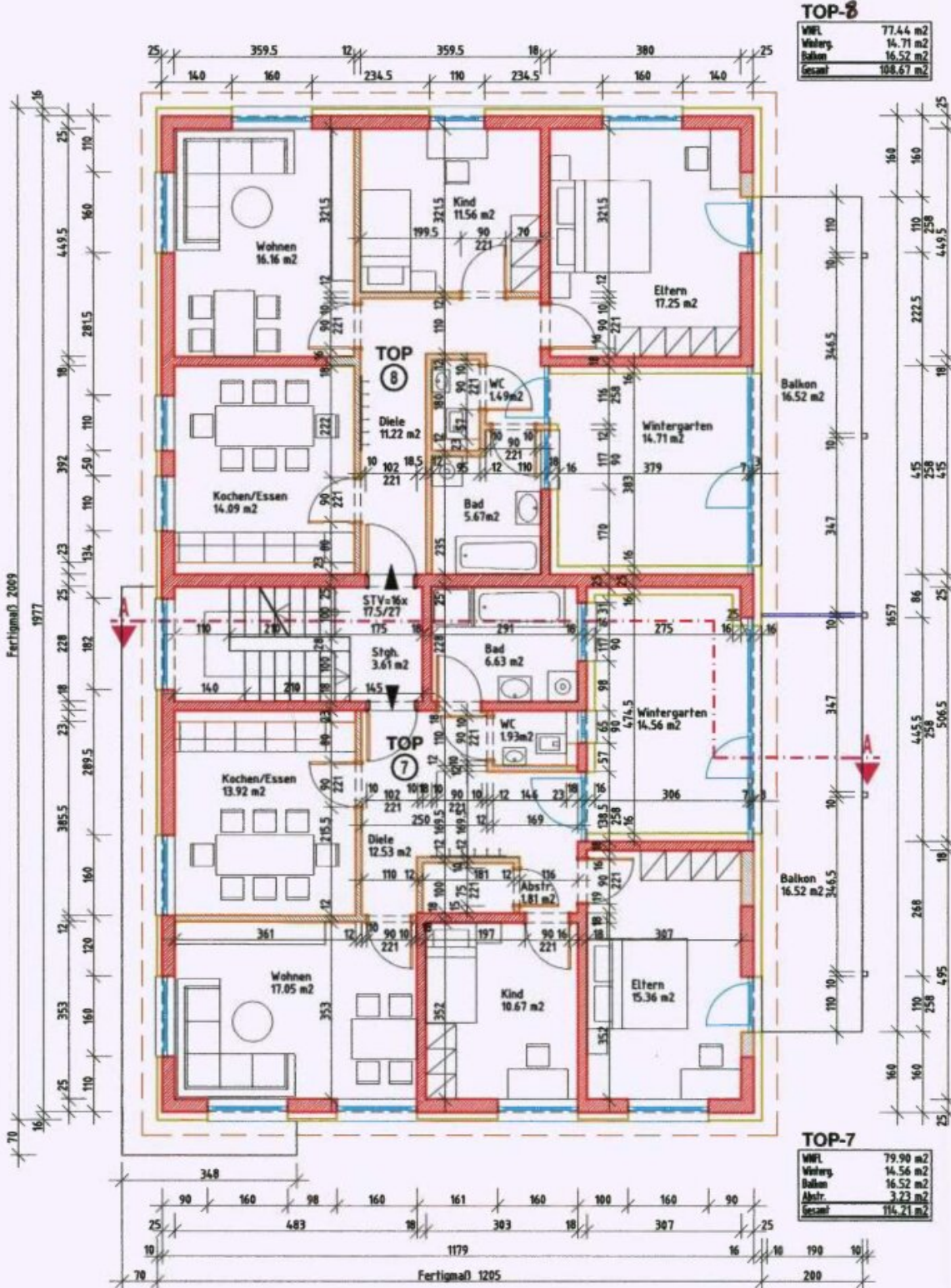


BAHNHOFSTRASSE-42/ LUSTENAU / DG-GRUNDRISS (mit Flachdach)

M 1:100

03.08.08

ABF - 2015



Objektbeschreibung

Diese gepflegte **3-Zimmer-Wohnung** mit einer großzügigen Wohnfläche von ca. **94m²** bietet Ihnen Komfort und Lebensqualität auf höchstem Niveau. Durchdacht gestaltet, verbindet sie modernes Wohnen mit praktischen Details, die den Alltag erleichtern.

Die **Einbauküche** ist modern ausgestattet und das Badezimmer lädt mit einer Badewanne zum Entspannen ein, während die getrennten Toiletten zusätzlichen Komfort bieten. Ein besonderes Highlight ist der **sonnige Balkon**, der Ihnen einen schönen Rückzugsort im Freien schenkt. Der **Stellplatz (zzgl. EUR 19.500,-)** garantiert Ihnen einen entspannten und sicheren Parkplatz direkt vor der Tür.

Diese Wohnung in Lustenau ist ideal für Familien oder Paare die ein gepflegtes Zuhause mit praktischer Infrastruktur und angenehmem Wohnkomfort suchen. Überzeugen Sie sich selbst von diesem attraktiven Angebot und vereinbaren Sie noch heute einen Besichtigungstermin!

Hinweise: Dieses Exposé dient zur Vorabinformation. Alle Angaben nach bestem Wissen und Gewissen, jedoch ohne Gewähr. Tippfehler, Irrtum und Zwischenverkauf vorbehalten. Die Grundrisse dienen lediglich zur Darstellung der Raumaufteilung.

Der Vermittler ist als Doppelmakler tätig.

Infrastruktur / Entfernungen

Gesundheit

Arzt <500m

Apotheke <1.000m

Krankenhaus <6.500m

Klinik <4.500m

Kinder & Schulen

Schule <750m

Kindergarten <750m

Universität <7.500m

Höhere Schule <4.000m

Nahversorgung

Supermarkt <250m

Bäckerei <500m

Einkaufszentrum <1.000m

Sonstige

Bank <1.000m

Geldautomat <1.000m

Post <1.000m

Polizei <2.000m

Verkehr

Bus <250m

Bahnhof <500m

Autobahnanschluss <1.250m

Flughafen <7.500m

Angaben Entfernung Luftlinie / Quelle: OpenStreetMap