

3-Zimmer-Altbauwohnung mit möblierter Küche in TOP Innenstadtlage +++ 8.-Mai-Straße +++



Objektnummer: 6349/1623

Eine Immobilie von Böchzelt Immobilien GmbH

Zahlen, Daten, Fakten

Adresse	8.-Mai-Straße
Art:	Wohnung
Land:	Österreich
PLZ/Ort:	9020 Klagenfurt am Wörthersee
Baujahr:	1911
Zustand:	Modernisiert
Alter:	Altbau
Wohnfläche:	66,29 m ²
Zimmer:	3
Bäder:	1
WC:	1
Balkone:	1
Heizwärmebedarf:	E 143,10 kWh / m ² * a
Gesamtenergieeffizienzfaktor:	D 1,96
Gesamtmiete	949,82 €
Kaltmiete (netto)	693,62 €
Kaltmiete	859,84 €
Betriebskosten:	166,22 €
USt.:	89,98 €
Infos zu Preis:	

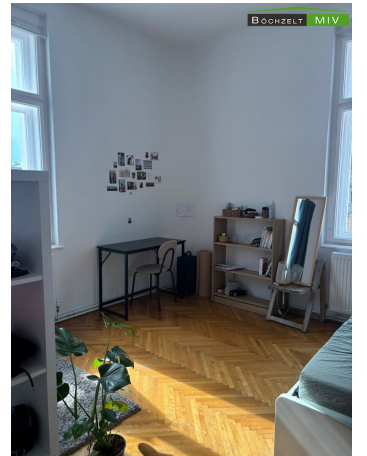
Miete inkl. Betriebskosten und Möbelmiete. Fernwärme und Strom separat.

Provisionsangabe:

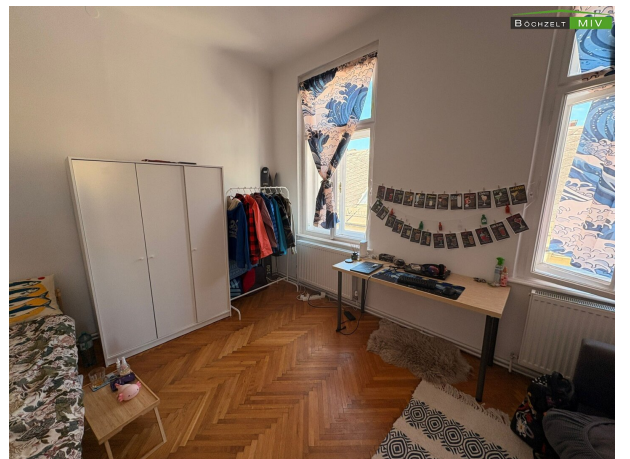
Gemäß Erstauftraggeberprinzip bezahlt der Abgeber die Provision.

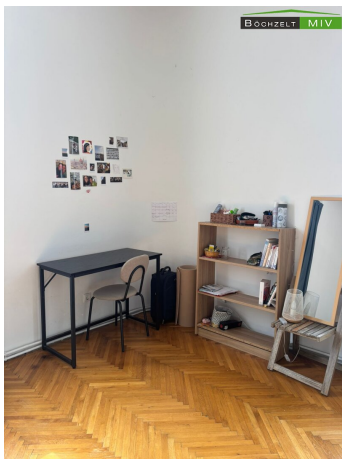
Ihr Ansprechpartner

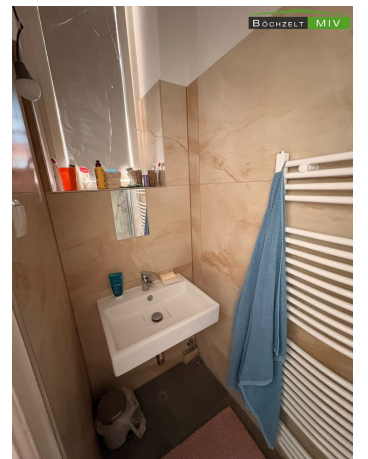
















Objektbeschreibung

Diese Mietwohnung befindet sich in beliebter Wohngegend und hat eine Größe von ca. 66,29 m² Wohnnutzfläche. Auch einen Balkon können Sie Ihr Eigen nennen.

Die Wohnung verfügt über einen **Vorraum**, möblierte **Küche**, **Badezimmer** mit Dusche, **WC**, **Wohnzimmer**, **zwei Schlafzimmer** und einen **Balkon**.

Ein **Kellerabteil** wird Ihnen zugewiesen. Die Liegenschaft verfügt über **keinen Lift**, die Wohneinheit liegt **3. Obergeschoss** des Hauses.

Folgende Gegenständen würden gegen eine Ablöse von € 730,00 in der Wohnung bleiben:
Großen Bett inkl. Matratze, Kleiderschrank, Weißes Regal / Raumteiler, Schreibtisch,
Einzelbett inkl. Lattenrost, Grauer Teppich, Sofa und Waschmaschine.

Gerne können Sie uns unter 03512 / 822 37 erreichen und einen Besichtigungstermin vereinbaren!

Wir weisen darauf hin, dass zwischen dem Vermittler und dem zu vermittelnden Dritten ein familiäres oder wirtschaftliches Naheverhältnis besteht.

Der Immobilienmakler erklärt, dass er – entgegen dem in der Immobilienwirtschaft üblichen Geschäftsgebrauch des Doppelmaklers – einseitig nur für den Vermieter tätig ist.

Infrastruktur / Entfernungen

Gesundheit

Arzt <250m

Apotheke <250m

Krankenhaus <750m

Klinik <500m

Kinder & Schulen

Schule <250m

Kindergarten <500m

Universität <250m

Höhere Schule <750m

Nahversorgung

Supermarkt <250m

Bäckerei <250m

Einkaufszentrum <750m

Sonstige

Bank <250m

Geldautomat <250m

Post <750m

Polizei <500m

Verkehr

Bus <250m

Autobahnanschluss <3.250m

Bahnhof <1.000m

Flughafen <3.250m

Angaben Entfernung Luftlinie / Quelle: OpenStreetMap