

2-Zimmerwohnung in Bahnhofnähe von Neunkirchen zu vermieten! Mit Loggia!



Wohnhausanlage

Objektnummer: 2101

**Eine Immobilie von Schwarzataler Immobilien
Treuhandgesellschaft m.b.H**

Zahlen, Daten, Fakten

Art:	Wohnung
Land:	Österreich
PLZ/Ort:	2620 Neunkirchen
Wohnfläche:	60,00 m ²
Zimmer:	2
Bäder:	1
WC:	1
Heizwärmebedarf:	C 65,00 kWh / m ² * a
Gesamtenergieeffizienzfaktor:	C 1,38
Gesamtmiete	700,00 €
Kaltmiete (netto)	446,61 €
Kaltmiete	636,36 €
Betriebskosten:	189,75 €
USt.:	63,64 €
Provisionsangabe:	

Gemäß Erstauftraggeberprinzip bezahlt der Abgeber die Provision.

Ihr Ansprechpartner



Michaela Sommer

Schwarzataler Immobilien Treuhandgesellschaft m.b.H
Wiener Straße 9
2620 Neunkirchen

T +43 2635 627 82 14

F +43 2635 627 82 7

Gerne stehe ich Ihnen
Verfügung.

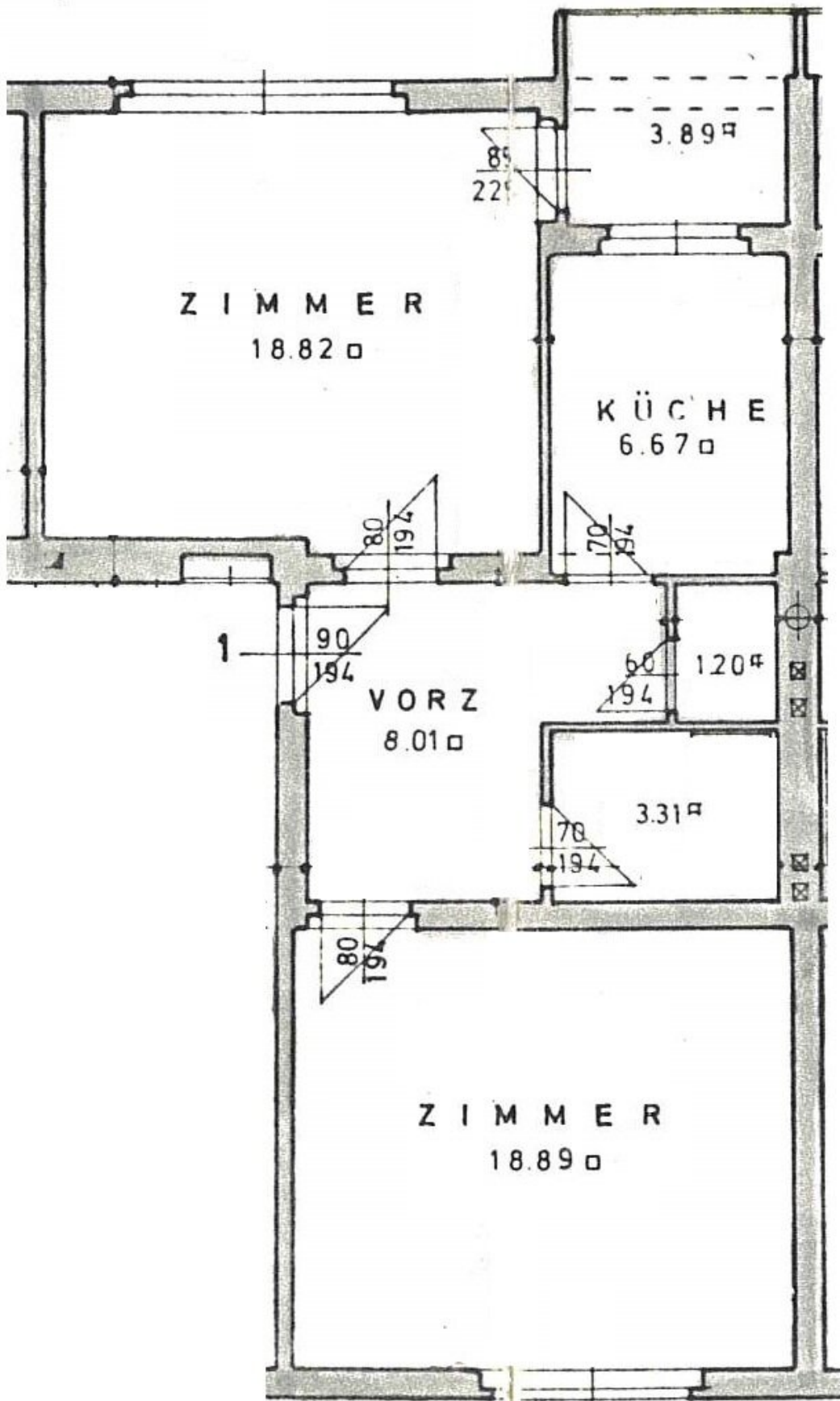


termin zur









Objektbeschreibung

Die Wohnung befindet sich gegenüber dem Neunkirchner Bahnhof in einer gepflegten Wohnhausanlage.

Direkt im Erdgeschoss, mit einer Wohnfläche von ca. 60 m² besteht die Wohnung aus Vorraum, Bad/WC, Küche, Schlafzimmer und Wohnzimmer mit Zugang zur sonnigen Loggia.

Die Küche ist ausgestattet mit Küchenkästen, Abwasch, Backofen, E-Herd, Dunstabzug und Geschirrspüler.

Beheizt wird die Wohnung mit einer Zentralheizung-Fernwärme! Ein Kellerabteil ist der Wohnung zugeordnet. Parkplatz findet man direkt vor der Anlage.

Die Lage der Wohnung ist perfekt für Ihren Alltag. Dank der hervorragenden Verkehrsanbindung mit Bus und Bahnhof sind Sie bestens vernetzt und erreichen Ihre Ziele bequem und schnell.

Zögern Sie nicht und vereinbaren Sie noch heute einen Besichtigungstermin.

Das Heizkostenkonto beträgt monatlich € 50,00 inkl. 20% USt.

Monatliche Vorschreibung:

Nettomiete.....Euro 446,61

Betriebskostenkonto.....Euro 189,75

Ust.....Euro 63,64

Gesamt.....Euro 700,00

Einmalige Kosten:

Kautions.....Euro 2.100,00

Der Immobilienmakler erklärt, dass er – entgegen dem in der Immobilienwirtschaft üblichen Geschäftsgebrauch des Doppelmaklers – einseitig nur für den Vermieter tätig ist.

Infrastruktur / Entfernungen

Gesundheit

Arzt <500m

Apotheke <1.000m

Krankenhaus <1.000m

Kinder & Schulen

Schule <500m

Kindergarten <500m

Nahversorgung

Supermarkt <500m

Bäckerei <1.000m

Einkaufszentrum <1.000m

Sonstige

Bank <500m

Geldautomat <500m

Polizei <1.500m

Post <1.500m

Verkehr

Bus <500m

Bahnhof <500m

Autobahnanschluss <3.500m

Angaben Entfernung Luftlinie / Quelle: OpenStreetMap