

****Moderne Neubauwohnung mit Garten & Terrasse in
zentraler Lage von Wieselburg****



Objektnummer: 2189/119

Eine Immobilie von Levanto Immobilien GmbH & Co KG

Zahlen, Daten, Fakten

Art:	Wohnung - Maisonette
Land:	Österreich
PLZ/Ort:	3250 Wieselburg
Baujahr:	2023
Zustand:	Neuwertig
Alter:	Neubau
Wohnfläche:	70,97 m ²
Zimmer:	3
Bäder:	1
WC:	2
Terrassen:	1
Stellplätze:	1
Heizwärmebedarf:	B 28,50 kWh / m ² * a
Gesamtenergieeffizienzfaktor:	A 0,74
Gesamtmiete	1.100,00 €
Kaltmiete (netto)	786,36 €
Kaltmiete	956,36 €
Betriebskosten:	170,00 €
Heizkosten:	40,00 €
USt.:	103,64 €
Provisionsangabe:	

Gemäß Erstauftraggeberprinzip bezahlt der Abgeber die Provision.

Ihr Ansprechpartner



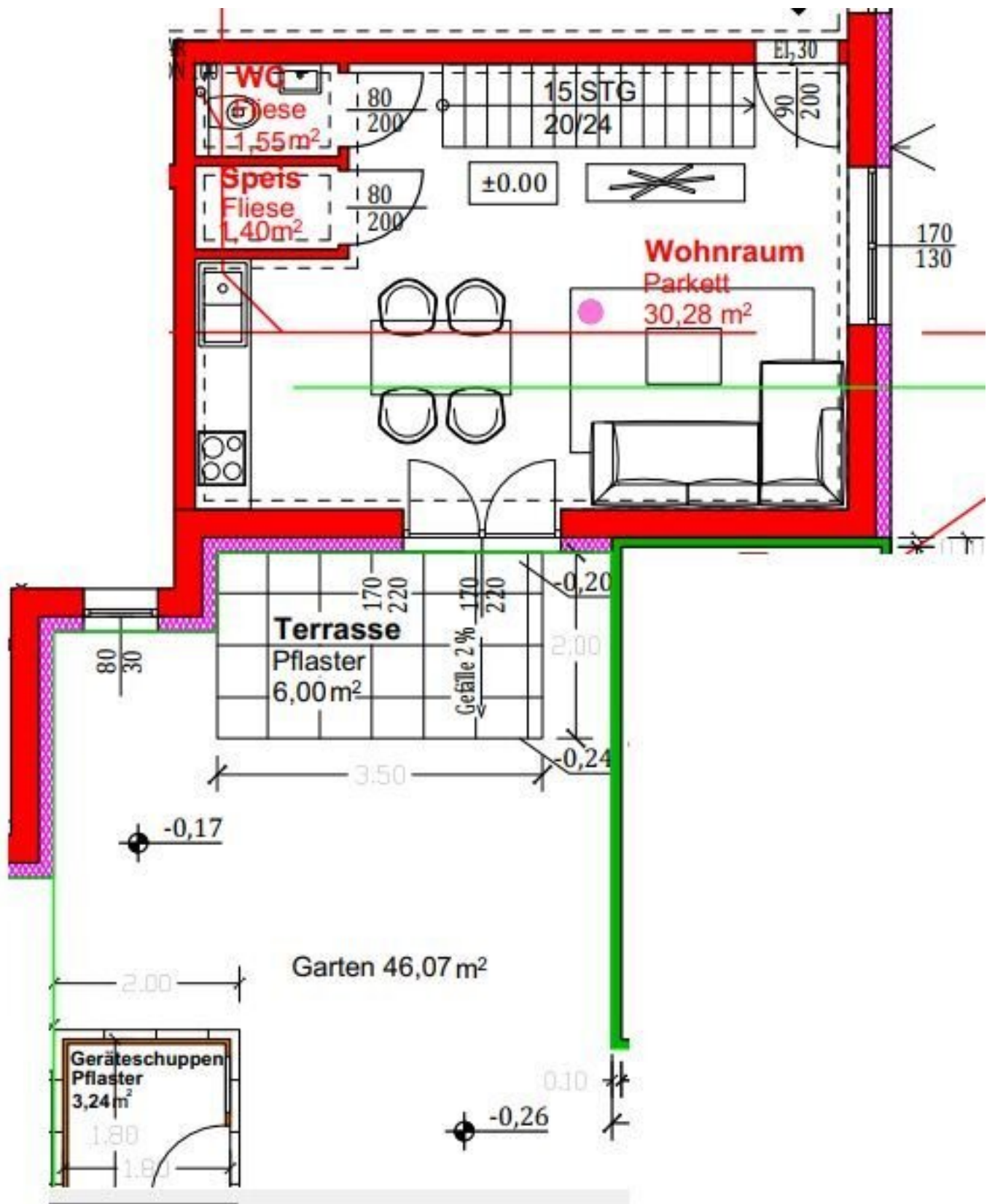
Florian Enner

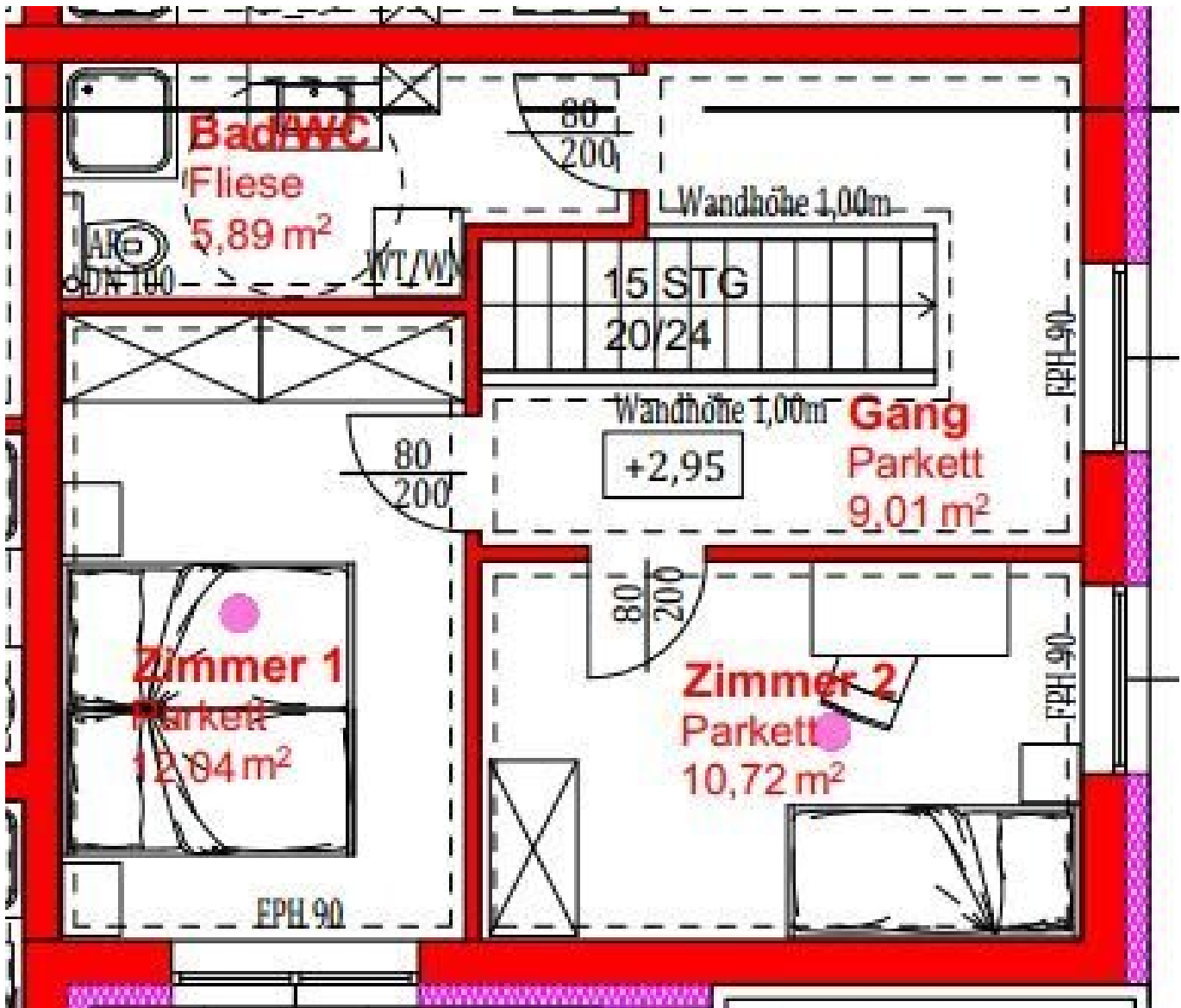












Objektbeschreibung

Diese hochwertige Neubauwohnung befindet sich in zentraler Lage von Wieselburg in einem modernen Wohnhaus mit insgesamt nur sechs Wohneinheiten und überzeugt durch eine durchdachte Raumaufteilung sowie eine angenehme Wohnatmosphäre.

Raumaufteilung & Ausstattung:

Erdgeschoss:

- Helle Wohnküche mit moderner Einbauküche inklusive Elektrogeräten
- Gäste-WC
- Praktischer Abstellraum
- Sonnige Terrasse
- Eigengarten
- Geräteschuppen mit zusätzlichem Stauraum

Obergeschoss:

- Vorraum
- Zwei Schlafzimmer
- Badezimmer mit Dusche und WC

- Weiterer Abstellraum

Ein KFZ-Stellplatz ist in der Miete enthalten.

Noch nichts gefunden? Wir informieren Sie über geeignete Immobilienangebote noch vor allen anderen.

Legen Sie jetzt Ihren individuellen Suchagenten unter folgendem Link an. Wir schicken Ihnen passende Immobilien exklusiv vorab zu.

[Suchagent anlegen](https://levanto.service.immo/registrieren/de) - <https://levanto.service.immo/registrieren/de>

Wir weisen darauf hin, dass zwischen dem Vermittler und dem zu vermittelnden Dritten ein wirtschaftliches Naheverhältnis mit gesellschaftlicher Verflechtung besteht.

Der Immobilienmakler erklärt, dass er – entgegen dem in der Immobilienwirtschaft üblichen Geschäftsgebrauch des Doppelmaklers – einseitig nur für den Vermieter tätig ist.

Infrastruktur / Entfernungen

Gesundheit

Arzt <500m

Apotheke <500m

Klinik <8.000m

Krankenhaus <8.000m

Kinder & Schulen

Schule <500m

Kindergarten <1.000m

Universität <1.500m

Nahversorgung

Supermarkt <500m

Bäckerei <500m

Einkaufszentrum <1.000m

Sonstige

Bank <500m

Geldautomat <500m

Post <1.000m

Polizei <500m

Verkehr

Bus <500m

Bahnhof <1.000m

Autobahnanschluss <1.500m

Angaben Entfernung Luftlinie / Quelle: OpenStreetMap