

## **Bungalow in ruhiger Lage**



**Objektnummer: 1978/4071**

**Eine Immobilie von Markus Wieger**

## Zahlen, Daten, Fakten

<b>Art:</b>	Haus - Bungalow
<b>Land:</b>	Österreich
<b>PLZ/Ort:</b>	7091 Breitenbrunn am Neusiedler See
<b>Zustand:</b>	Gepflegt
<b>Möbliert:</b>	Voll
<b>Wohnfläche:</b>	80,00 m <sup>2</sup>
<b>Nutzfläche:</b>	20,00 m <sup>2</sup>
<b>Zimmer:</b>	4
<b>Bäder:</b>	1
<b>WC:</b>	1
<b>Terrassen:</b>	1
<b>Garten:</b>	800,00 m <sup>2</sup>
<b>Provisionsangabe:</b>	

3% des Kaufpreises zzgl. 20% USt.

## Ihr Ansprechpartner



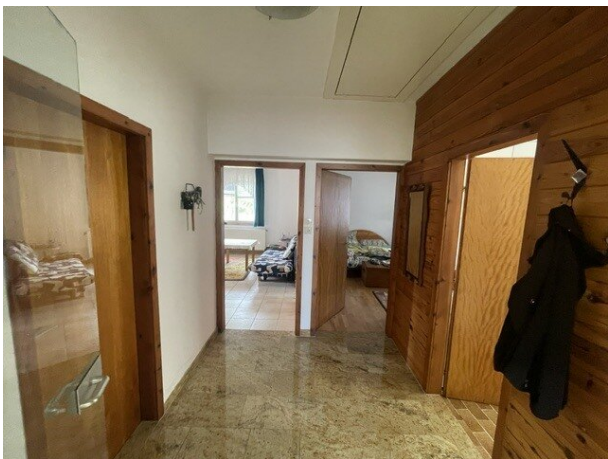
### **Markus Wieger**

Markus Wieger  
Untere Hauptstraße 1  
2425 Nickelsdorf

T 069911691168

Gerne stehe ich Ihnen für weitere Informationen oder einen Besichtigungstermin zur









## Objektbeschreibung

In der Gemeinde Breitenbrunn – in ruhiger Siedlungslage - steht dieser kleine Bungalow zum Verkauf.

Das Wohnhaus – welches um ca. 1970 erbaut wurde - bietet eine Wohnfläche von ca. 70m<sup>2</sup>.

Über den lieblichen Vorgarten und dem hellen Intergarten gelangen Sie in den zentralen Eingangsbereich. Herzstück ist der zentrale Wohnbereich mit direktem Zugang über die Terrasse in den uneinsehbaren Garten – das grüne, gepflegte Juwel mitsamt den Obstbäumen und dezenten Weinreben.

Im Wohnhaus befinden sich gesamt 2 Schlafräume sowie ein weiterer, offener Aufenthaltsraum. Eine kleine Küche sowie Bad mit Wanne und WC komplettieren das Wohnhaus, welches derzeit als 2. Wohnsitz genutzt wird.

Genügend Stauraum finden Sie in dem unbenutzten Dachboden, aber auch im angrenzenden Einstellraum für PKW, Fahrräder, Spiel und Sport.

Da das gesamte Objekt ist mit einer zentralen Gas-Heizung ausgestattet; zusätzlich befindet sich im großen Wohnbereich ein effizienter Kachelofen

Sie möchten weitere Infos u. eine gemeinsame Besichtigung: Hr. Wieger steht Ihnen unter 0699 1169 1168 gerne zur Verfügung!

### Infrastruktur / Entfernungen

#### **Gesundheit**

Arzt <5.000m

Apotheke <5.000m

Klinik <10.000m

#### **Kinder & Schulen**

Schule <4.500m

Kindergarten <500m

#### **Nahversorgung**

Supermarkt <500m

Bäckerei <500m

Einkaufszentrum <9.000m

**Sonstige**

Bank <500m

Geldautomat <5.000m

Post <500m

Polizei <5.500m

**Verkehr**

Bus <500m

Bahnhof <1.500m

Autobahnanschluss <9.000m

Angaben Entfernung Luftlinie / Quelle: OpenStreetMap