

Großzügiges 8-Zimmer-MFH mit Garten, Garage & Wintergarten in Strasshof – Top Lage!



Objektnummer: 1967/106

Eine Immobilie von Die Immobilien Meisterei GmbH

Zahlen, Daten, Fakten

Art:	Haus - Mehrfamilienhaus
Land:	Österreich
PLZ/Ort:	2231 Strasshof an der Nordbahn
Zustand:	Gepflegt
Möbliert:	Voll
Alter:	Altbau
Wohnfläche:	180,00 m ²
Zimmer:	8
Bäder:	1
WC:	2
Terrassen:	1
Garten:	396,00 m ²
Heizwärmebedarf:	E 151,50 kWh / m ² * a
Gesamtenergieeffizienzfaktor:	D 1,78
Kaufpreis:	549.000,00 €
Provisionsangabe:	

3% des Kaufpreises zzgl. 20% USt.

Ihr Ansprechpartner

Murat Dag

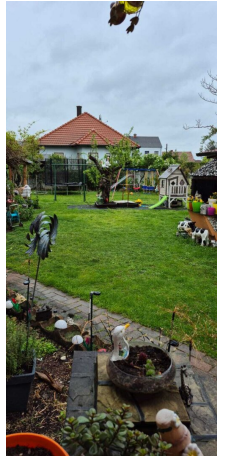
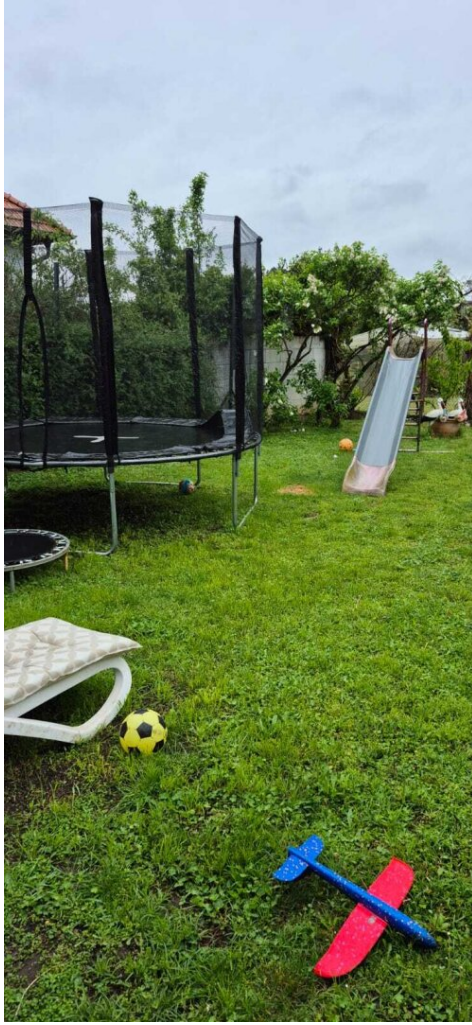
Die Immobilien Meisterei
Brühler Straße 98
2340 Mödling

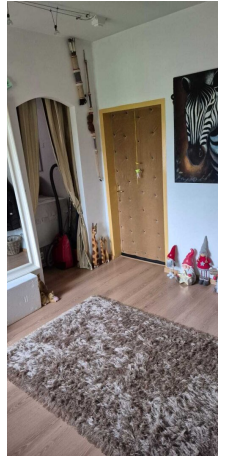
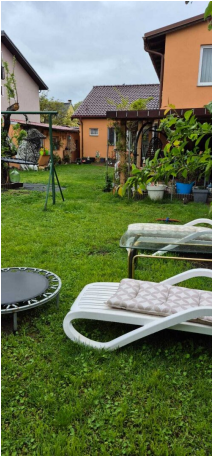
H 06601407058

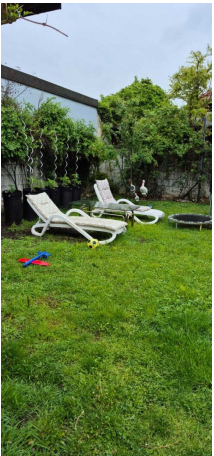
Gerne stehe ich Ihnen für weitere Informationen oder einen Besichtigungstermin zur Verfügung.



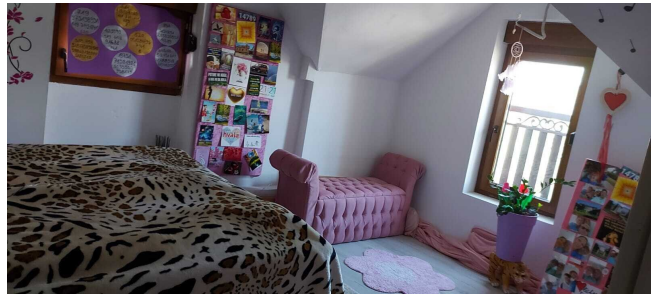


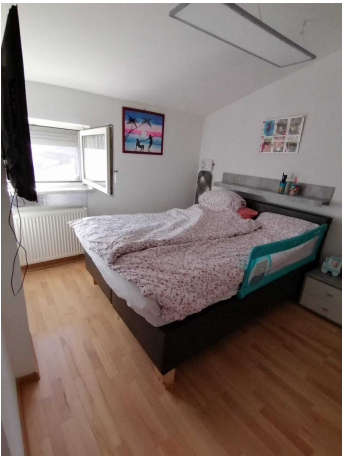
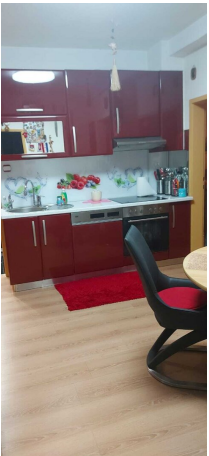
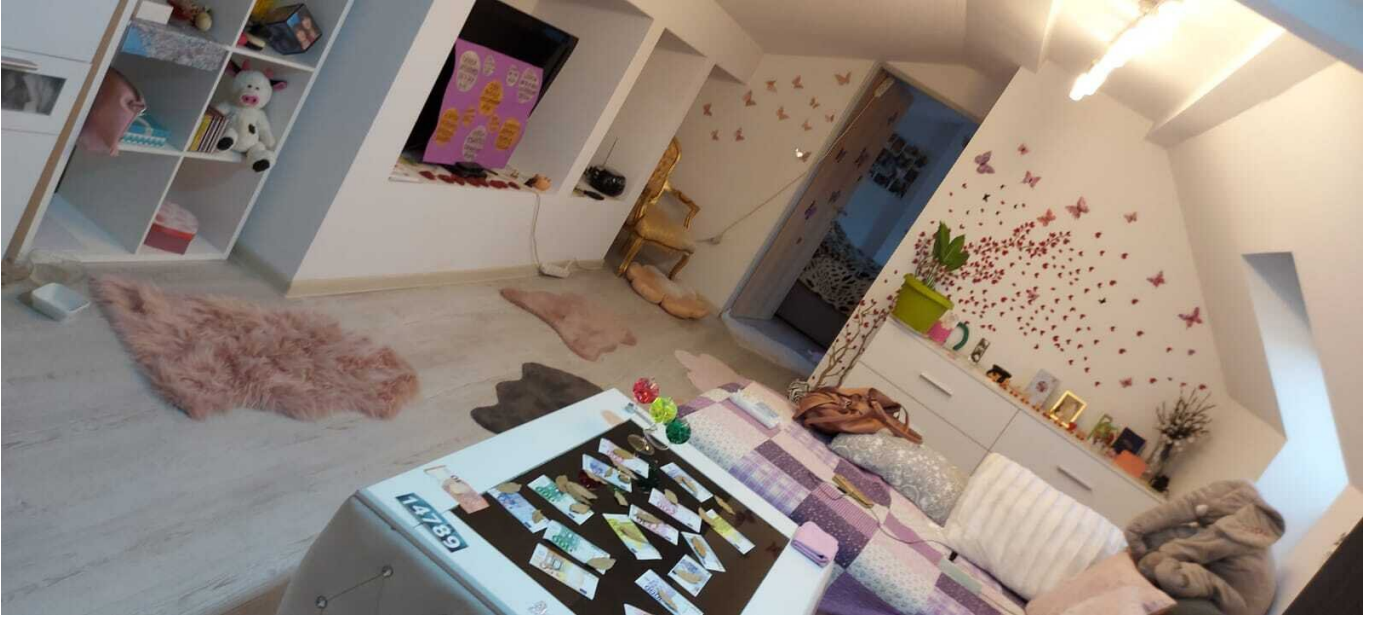


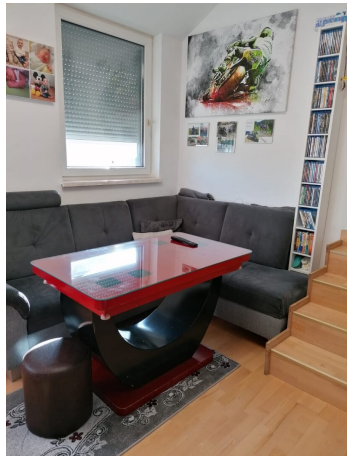
















Objektbeschreibung

Willkommen in Ihrem neuen Zuhause in Strasshof an der Nordbahn – einem charmanten Mehrfamilienhaus, das Ihnen auf großzügigen 180 m² Wohnfläche viel Raum für Ihre Wohnträume bietet.

Dieses gepflegte Objekt besticht durch seine durchdachte Raumaufteilung mit 8 Zimmern, die Ihnen vielfältige Nutzungsmöglichkeiten eröffnen – ob als Familienresidenz, Büro oder für individuelle Wohnkonzepte. Die Wohnräume sind flexibel gestaltbar und ermöglichen es Ihnen, Ihre persönlichen Vorstellungen umzusetzen.

Genießen Sie sonnige Stunden im eigenen Garten und auf der großzügigen Terrasse, die zum Entspannen und Verweilen einladen. Der Wintergarten erweitert Ihre Wohnfläche und bietet einen lichtdurchfluteten Rückzugsort zu jeder Jahreszeit. Für Ihren Komfort stehen Ihnen gleich zwei WCs, eine Dusche sowie ein praktisches Pissoir zur Verfügung. Die moderne Einbauküche ist bestens ausgestattet und macht das Kochen zum Vergnügen.

Das Haus verfügt über eine Zentralheizung, die für wohlige Wärme sorgt, sowie einen Abstellraum für zusätzlichen Stauraum. Eine Garage rundet dieses attraktive Angebot ab und bietet Schutz für Ihr Fahrzeug.

Die Lage überzeugt durch exzellente Verkehrsanbindung: Bus und Bahnhof sind bequem erreichbar, sodass Sie schnell und unkompliziert mobil sind. In unmittelbarer Nähe finden Sie alles, was den Alltag erleichtert – Arzt, Apotheke, Kindergarten, Schule, Supermarkt und Bäckerei sind fußläufig erreichbar.

Der Kaufpreis von 549.000,00 € bietet Ihnen eine einmalige Gelegenheit, in eine Immobilie mit großem Potenzial und hervorragender Infrastruktur zu investieren. Überzeugen Sie sich selbst von diesem vielseitigen Angebot und entdecken Sie Ihr neues Zuhause in Strasshof an der Nordbahn!

Der Vermittler ist als Doppelmakler tätig.

Infrastruktur / Entfernungen

Gesundheit

Arzt <500m

Apotheke <500m

Klinik <6.000m

Kinder & Schulen

Kindergarten <500m

Schule <500m

Nahversorgung

Supermarkt <500m

Bäckerei <500m

Einkaufszentrum <9.500m

Sonstige

Geldautomat <500m

Bank <500m

Post <1.000m

Polizei <6.000m

Verkehr

Bus <500m

Bahnhof <1.000m

Autobahnanschluss <9.500m

Angaben Entfernung Luftlinie / Quelle: OpenStreetMap