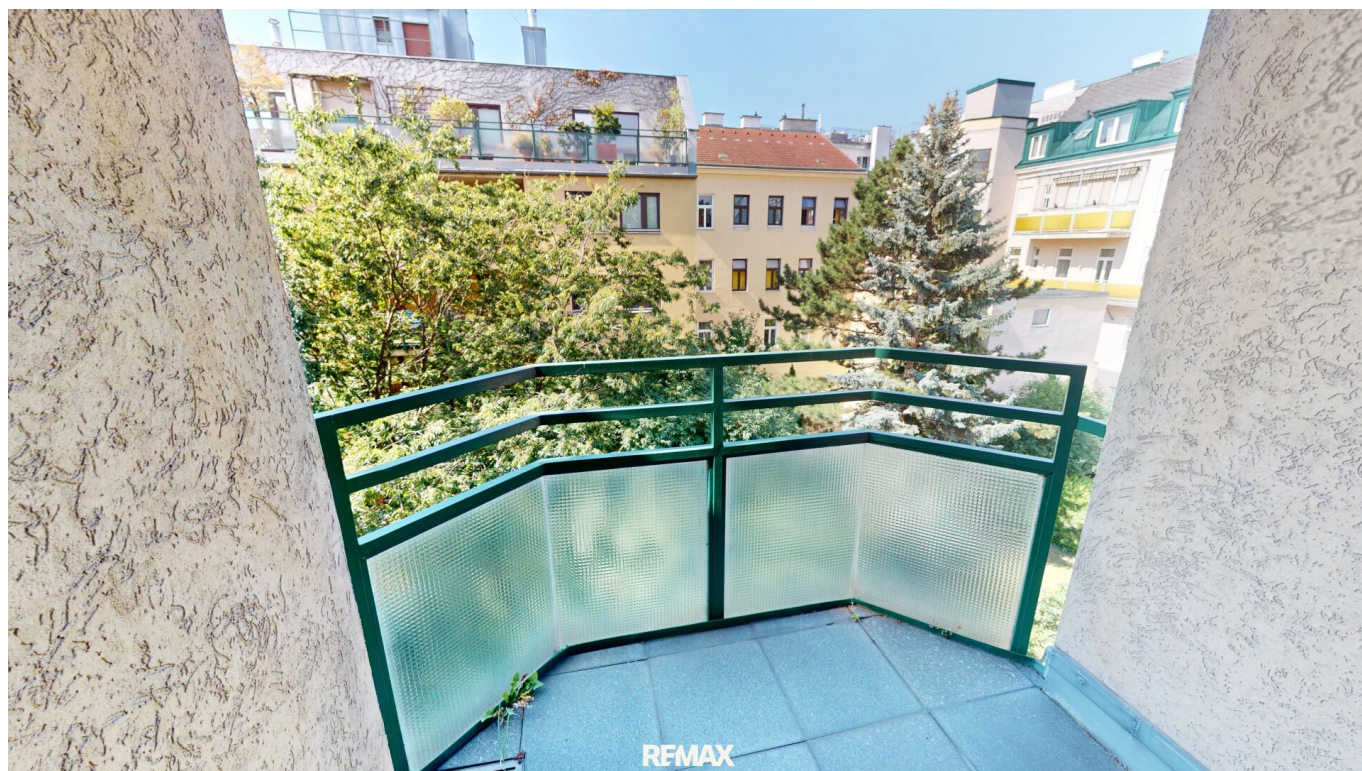


**Komplett hof- und südseitige 3-Zimmer-Loggia-Wohnung
im 4. Liftstock nahe Aumannplatz**



Objektnummer: 1619/8176

**Eine Immobilie von RE/MAX Real Experts Immobilien lifetime
GmbH**

Zahlen, Daten, Fakten

| | |
|--------------------------------------|---|
| Art: | Wohnung - Etage |
| Land: | Österreich |
| PLZ/Ort: | 1180 Wien |
| Baujahr: | 1985 |
| Wohnfläche: | 84,00 m ² |
| Nutzfläche: | 87,00 m ² |
| Zimmer: | 3 |
| Bäder: | 1 |
| WC: | 1 |
| Heizwärmebedarf: | B 34,80 kWh / m ² * a |
| Gesamtenergieeffizienzfaktor: | C 1,41 |
| Kaufpreis: | 440.000,00 € |
| Betriebskosten: | 204,67 € |
| USt.: | 20,47 € |
| Provisionsangabe: | |

3% des Kaufpreises zzgl. 20% USt.

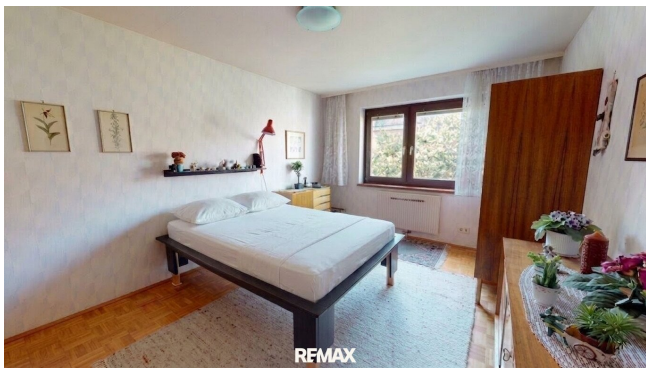
Ihr Ansprechpartner

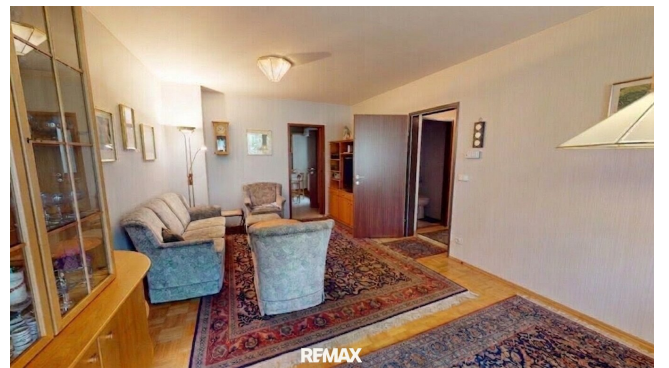
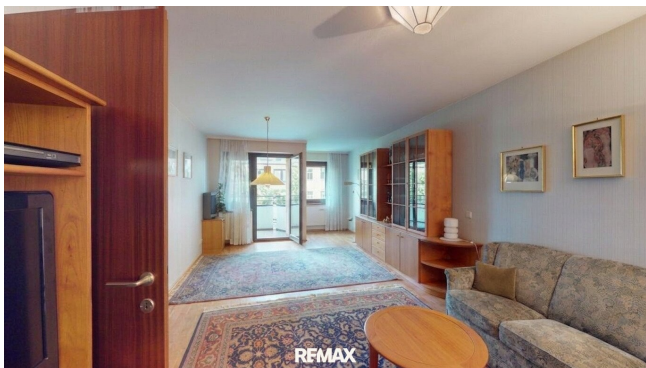


Florian Mattersberger (Team Hubert Koller)

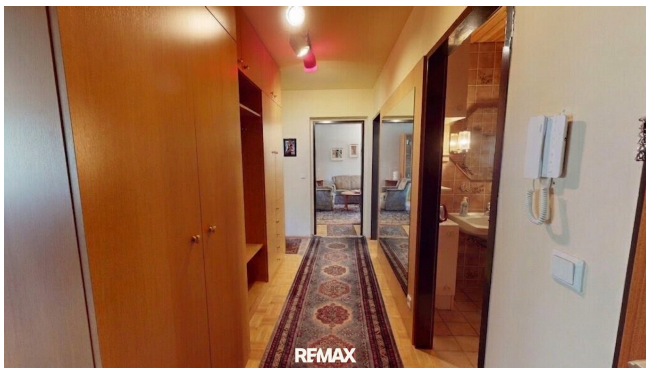
REMAX Real Experts
Gentzgasse 13
1180 Wien

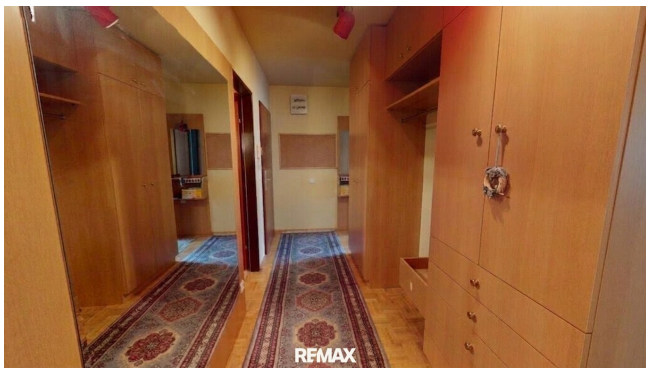
H +43 (0)660 470 25 31













REMAX
Real Experts

REMAX

Objektbeschreibung

Zum Verkauf gelangt diese hofseitige 3-Zimmer-Wohnung mit Loggia im 4. Liftstock im Herzen von Währing zwischen Aumannplatz und Kutschkermarkt!

Aus dem zentralen Vorraum gelangen Sie ins Wohnzimmer mit Loggia, die beiden Zimmer mit ca. 13 m² bzw. ca. 15 m², das Bad mit Fenster und das separate WC.

Aus dem Wohnbereich können Sie die Küche mit Fenster betreten, welche wiederum Zugang zum Abstellraum bietet.

Highlights

- Hofruhelage
- Wohnzimmer mit Loggia
- südseitige Ausrichtung aller drei Zimmer und der Freifläche
- sehr guter Grundriss - zentral begehbar
- sehr zentrale Währinger Lage

Der Vermittler ist als Doppelmakler tätig.

Infrastruktur / Entfernungen

Gesundheit

Arzt <500m

Apotheke <500m

Klinik <500m

Krankenhaus <1.000m

Kinder & Schulen

Schule <500m

Kindergarten <500m

Universität <1.000m

Höhere Schule <500m

Nahversorgung

Supermarkt <500m

Bäckerei <500m

Einkaufszentrum <1.500m

Sonstige

Geldautomat <500m

Bank <500m

Post <500m

Polizei <1.000m

Verkehr

Bus <500m

U-Bahn <1.000m

Straßenbahn <500m

Bahnhof <1.000m

Autobahnanschluss <2.500m

Angaben Entfernung Luftlinie / Quelle: OpenStreetMap