

Wohnung Nähe Westbahnhof und U-Bahn



Objektnummer: 1633/437

Eine Immobilie von Fortuna Real GmbH & Co Kg

Zahlen, Daten, Fakten

Art:	Wohnung - Etage
Land:	Österreich
PLZ/Ort:	1060 Wien, Mariahilf
Baujahr:	1960
Zustand:	Modernisiert
Alter:	Neubau
Wohnfläche:	42,78 m ²
Zimmer:	2
Bäder:	1
WC:	1
Heizwärmebedarf:	C 53,00 kWh / m ² * a
Gesamtenergieeffizienzfaktor:	C 1,29
Kaufpreis:	259.000,00 €
Betriebskosten:	131,56 €
USt.:	15,15 €
Provisionsangabe:	

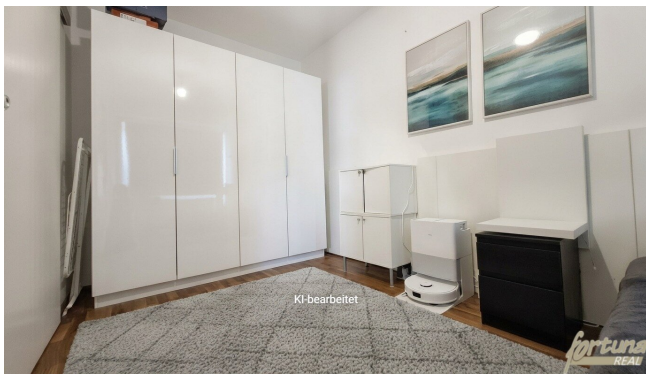
3% des Kaufpreises zzgl. 20% USt.

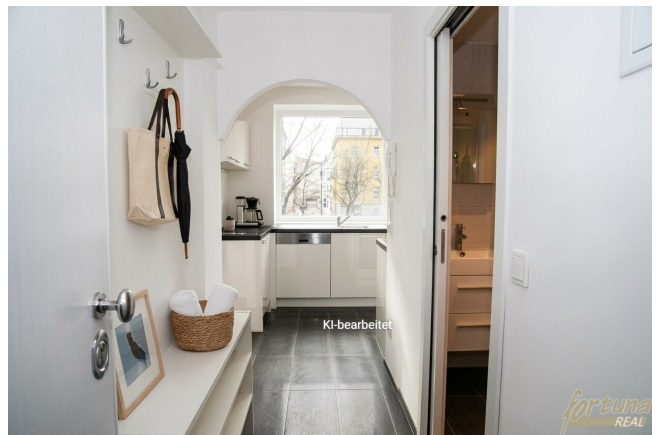
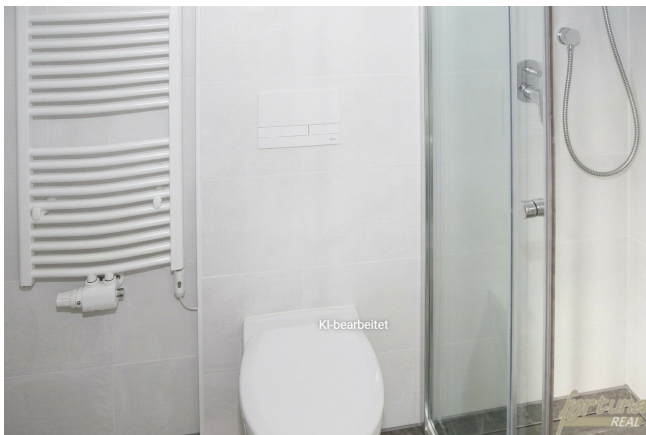
Ihr Ansprechpartner



Mag. Martina Gruber

Fortuna Real GmbH & Co KG
Hohensteinstraße 12/10
3500 Krems an der Donau

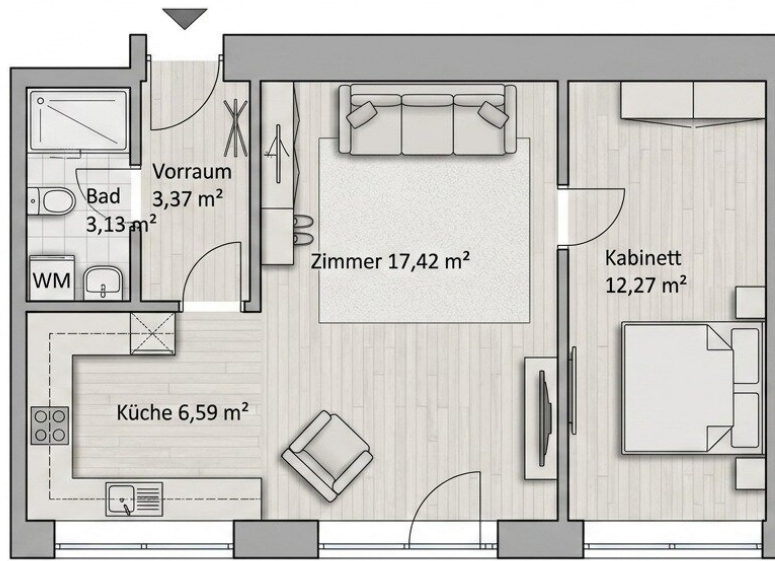
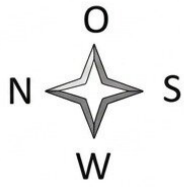






KI-bearbeitet

fortuna
REAL



KI-bearbeitet

0 1 2 4 m

Grundrisskizze

fortuna
REAL

Objektbeschreibung

Eine sanierte 2-Zimmer-Wohnung in U-Bahnnähe. Die Wohnung ist bis 31.12.2027 befristet vermietet.

Die Wohnung ist generalsaniert und mit einer modernen Küche ausgestattet.

2. Liftstock

Badezimmer mit bodenebener Dusche, Waschmaschinenanschluss und WC

Schallschutzfenster (2009), Sicherheitseingangstür, Gasetagenheizung

Böden: Fliesen, Parkett

Baujahr: ca. 1960

Parifizierung: 1974

Kontaktieren Sie uns mit einer unverbindlichen Anfrage, Sie erhalten umgehend ein Exposee mit der Objektadresse und näheren Informationen.

Hinweis: die dargestellten Foto sind KI-bearbeitet. Wir haben uns dazu entschieden, um die Privatsphäre der aktuellen Mieter zu wahren. Bei näherem Interesse können Sie gerne nach Absprache mit den Mietern die Wohnung besichtigen.

Der Vermittler ist als Doppelmakler tätig.

Infrastruktur / Entfernungen

Gesundheit

Arzt <500m

Apotheke <500m

Klinik <500m

Krankenhaus <1.000m

Kinder & Schulen

Schule <500m

Kindergarten <500m

Universität <1.000m

Höhere Schule <1.000m

Nahversorgung

Supermarkt <500m
Bäckerei <500m
Einkaufszentrum <1.500m

Sonstige

Geldautomat <500m
Bank <500m
Post <500m
Polizei <500m

Verkehr

Bus <500m
U-Bahn <500m
Straßenbahn <500m
Bahnhof <500m
Autobahnanschluss <4.500m

Angaben Entfernung Luftlinie / Quelle: OpenStreetMap