

**Neuwertiges Büro/Praxis I in St. Pölten I ca. 267m² I nähe
Bahnhof I Top Lage I Lift**



Objektnummer: 8056/297

Eine Immobilie von Miksch Immobilien MMI Holding GmbH

Zahlen, Daten, Fakten

Art:	Büro / Praxis
Land:	Österreich
PLZ/Ort:	3100 St. Pölten
Zustand:	Neuwertig
Alter:	Altbau
Nutzfläche:	266,85 m ²
Kaltmiete (netto)	2.588,45 €
Kaltmiete	2.588,45 €

Ihr Ansprechpartner



Mazlum Akyol

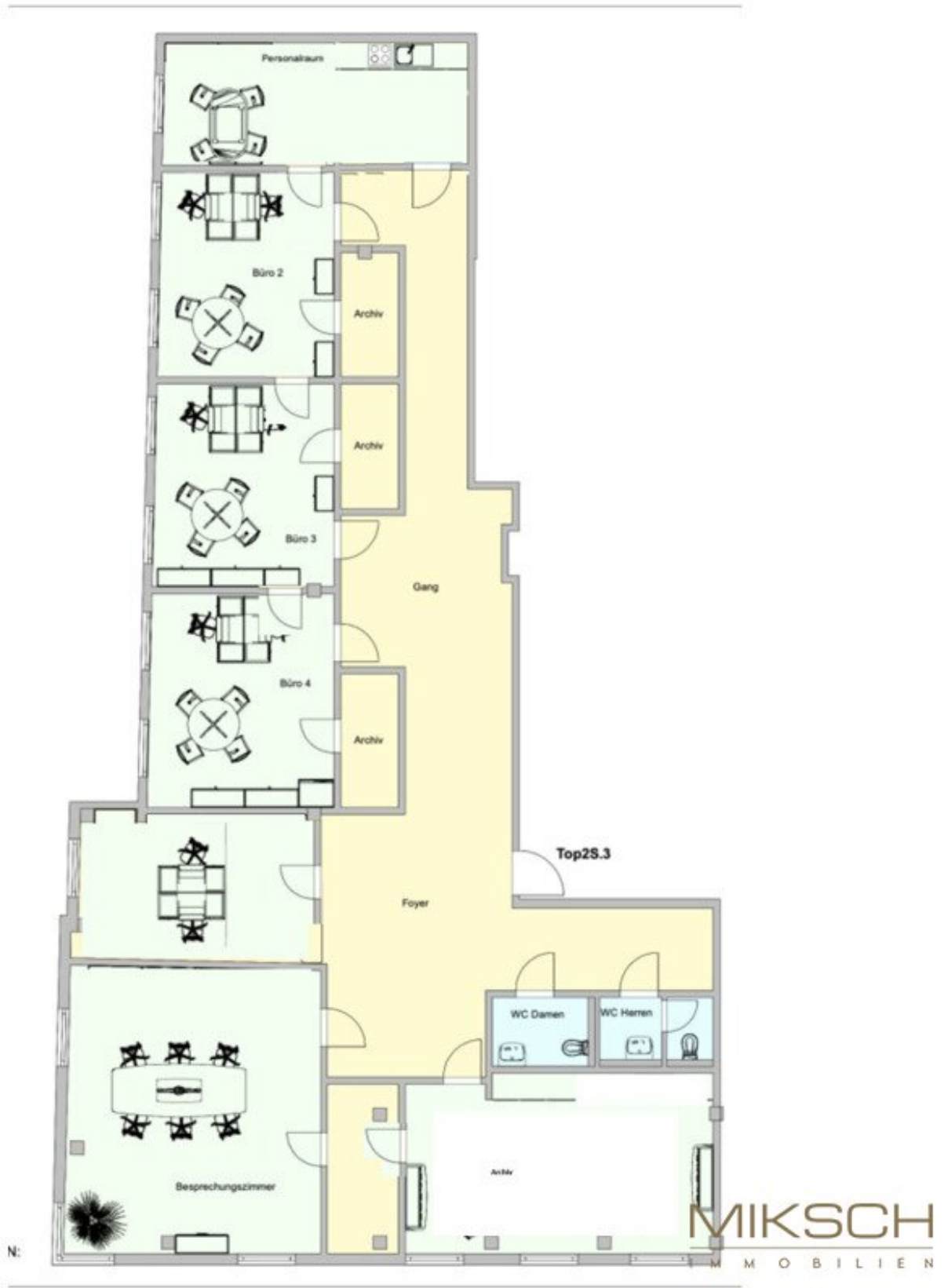
Miksch Immobilien MMI Holding GmbH
Linzer Straße 7
3100 Sankt Pölten

T +43 69910142642

Gerne stehe ich Ihnen für weitere Informationen oder einen Besichtigungstermin zur Verfügung.







Objektbeschreibung

Moderne Bürofläche in Bestlage von St. Pölten – nur 2 Gehminuten zum Bahnhof

Sie suchen einen repräsentativen Unternehmensstandort mit optimaler Verkehrsanbindung? Diese moderne Bürofläche mit 266,85 m² bietet ideale Voraussetzungen für Unternehmen, Kanzleien oder Dienstleistungsbetriebe, die Wert auf eine zentrale Lage und eine durchdachte Raumaufteilung legen.

Raumaufteilung

- 5 helle Büroräume
- 1 Besprechungsraum
- 1 Aufenthaltsraum für Mitarbeiter
- Damen-WC
- Herren-WC

Die großzügigen und lichtdurchfluteten Räumlichkeiten ermöglichen eine flexible Nutzung und schaffen ein angenehmes Arbeitsumfeld für Mitarbeiter und Kunden.

Top-Lage

Die Bürofläche befindet sich in einer perfekten Lage in St. Pölten. Der Hauptbahnhof ist in nur 2 Gehminuten erreichbar und sorgt für eine hervorragende Anbindung an den öffentlichen Verkehr.

Garagenplätze können optional mit einer Dauerkarte angemietet werden.

Preisübersicht

- Miete: € 2.588,45 zzgl. USt.
- Betriebskosten: € 807,55 zzgl. USt.
- Heizkosten: € 381,56 zzgl. USt.
- Strom: nach Selbstanmeldung durch den Mieter

Infrastruktur / Entfernungen

Gesundheit

Arzt <500m
Apotheke <500m
Klinik <1.000m
Krankenhaus <1.000m

Kinder & Schulen

Schule <500m
Kindergarten <500m
Universität <1.000m
Höhere Schule <500m

Nahversorgung

Supermarkt <500m
Bäckerei <500m
Einkaufszentrum <500m

Sonstige

Bank <500m
Geldautomat <500m
Polizei <500m
Post <500m

Verkehr

Bus <500m
Bahnhof <500m
Autobahnanschluss <3.000m
Flughafen <6.000m

Angaben Entfernung Luftlinie / Quelle: OpenStreetMap