

37 m² Wohnung mit guter Infrastruktur in Schlöglmühl



Objektnummer: 443

Eine Immobilie von Immobilienservice Hofer

Zahlen, Daten, Fakten

Art:	Wohnung
Land:	Österreich
PLZ/Ort:	2650 Payerbach
Gesamtmiete	396,00 €
Kaltmiete (netto)	280,00 €
Kaltmiete	360,00 €
Betriebskosten:	80,00 €
USt.:	36,00 €
Provisionsangabe:	

Gemäß Erstauftraggeberprinzip bezahlt der Abgeber die Provision.

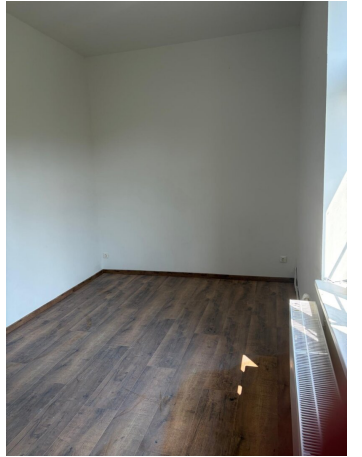
Ihr Ansprechpartner

Anika Schreiner

Immobilienervice Hofer
August-Fabbri-Straße 7
2640 Gloggnitz

T 0676 44 111 91

Gerne stehe ich Ihnen für weitere Informationen oder einen Besichtigungstermin zur Verfügung.





Objektbeschreibung

Gemütliche 37 m² Wohnung in zentraler Lage von Schlöglmühl zu vermieten

Diese gepflegte und gut geschnittene Wohnung mit einer Wohnfläche von rund **37 m²** bietet ein angenehmes Wohnambiente und eignet sich ideal für Singles, Pendler oder Studenten. Die moderne Ausstattung sowie die durchdachte Raumaufteilung schaffen ein Zuhause, in dem man sich vom ersten Moment an wohlfühlt.

Der helle Wohn- und Essbereich bildet das Herzstück der Wohnung und bietet ausreichend Platz zum Wohnen und Entspannen. Die bereits vorhandene **Einbauküche** ist funktional ausgestattet und fügt sich harmonisch in den Wohnraum ein.

Das separate Schlafzimmer bietet genügend Platz für ein Bett und einen Kleiderschrank und schafft eine angenehme Rückzugsmöglichkeit.

Die hellen Räume sowie die pflegeleichten Bodenbeläge verleihen der Wohnung eine freundliche und moderne Atmosphäre. Durch die praktische Raumaufteilung wird der vorhandene Wohnraum optimal genutzt.

Der Immobilienmakler erklärt, dass er – entgegen dem in der Immobilienwirtschaft üblichen Geschäftsgebrauch des Doppelmaklers – einseitig nur für den Vermieter tätig ist.

Infrastruktur / Entfernungen

Gesundheit

Arzt <2.500m
Apotheke <2.000m
Klinik <2.000m
Krankenhaus <9.500m

Kinder & Schulen

Schule <2.000m
Kindergarten <1.000m

Nahversorgung

Supermarkt <2.000m
Bäckerei <2.500m
Einkaufszentrum <2.500m

Sonstige

Bank <2.000m
Geldautomat <2.000m
Post <2.000m
Polizei <2.500m

Verkehr

Bus <500m
Bahnhof <500m
Autobahnanschluss <3.000m

Angaben Entfernung Luftlinie / Quelle: OpenStreetMap