

Repräsentatives Altbau-Stadtbüro - nahe Mirabellplatz



IMG_3161

Objektnummer: 50501907

Eine Immobilie von ÖRAG Immobilien

Zahlen, Daten, Fakten

Adresse	Max-Ott-Platz 6
Art:	Büro / Praxis - Bürofläche
Land:	Österreich
PLZ/Ort:	5020 Salzburg
Baujahr:	1949
Bürofläche:	156,52 m ²
Gesamtmiete	3.117,41 €
Kaltmiete (netto)	2.094,52 €
Miete / m ²	13,38 €
Betriebskosten:	239,48 €
Heizkosten:	244,80 €
Provisionsangabe:	

3 BMM zzgl. 20% USt.

Ihr Ansprechpartner



Rainer Kutschera

ÖRAG Immobilien West GmbH
Franz-Josef-Str. 15
5020 Salzburg

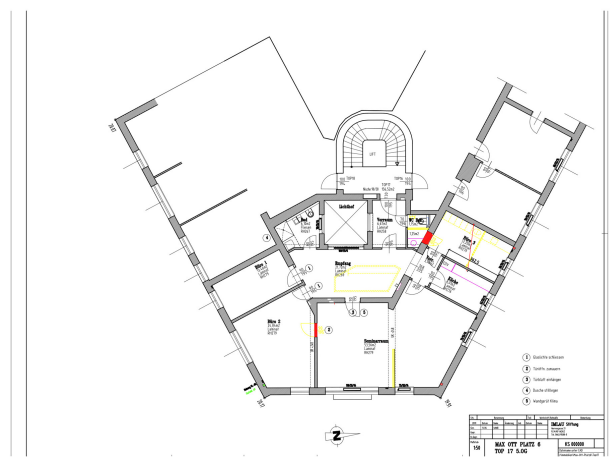
T 004366488710733
H 004366488710733

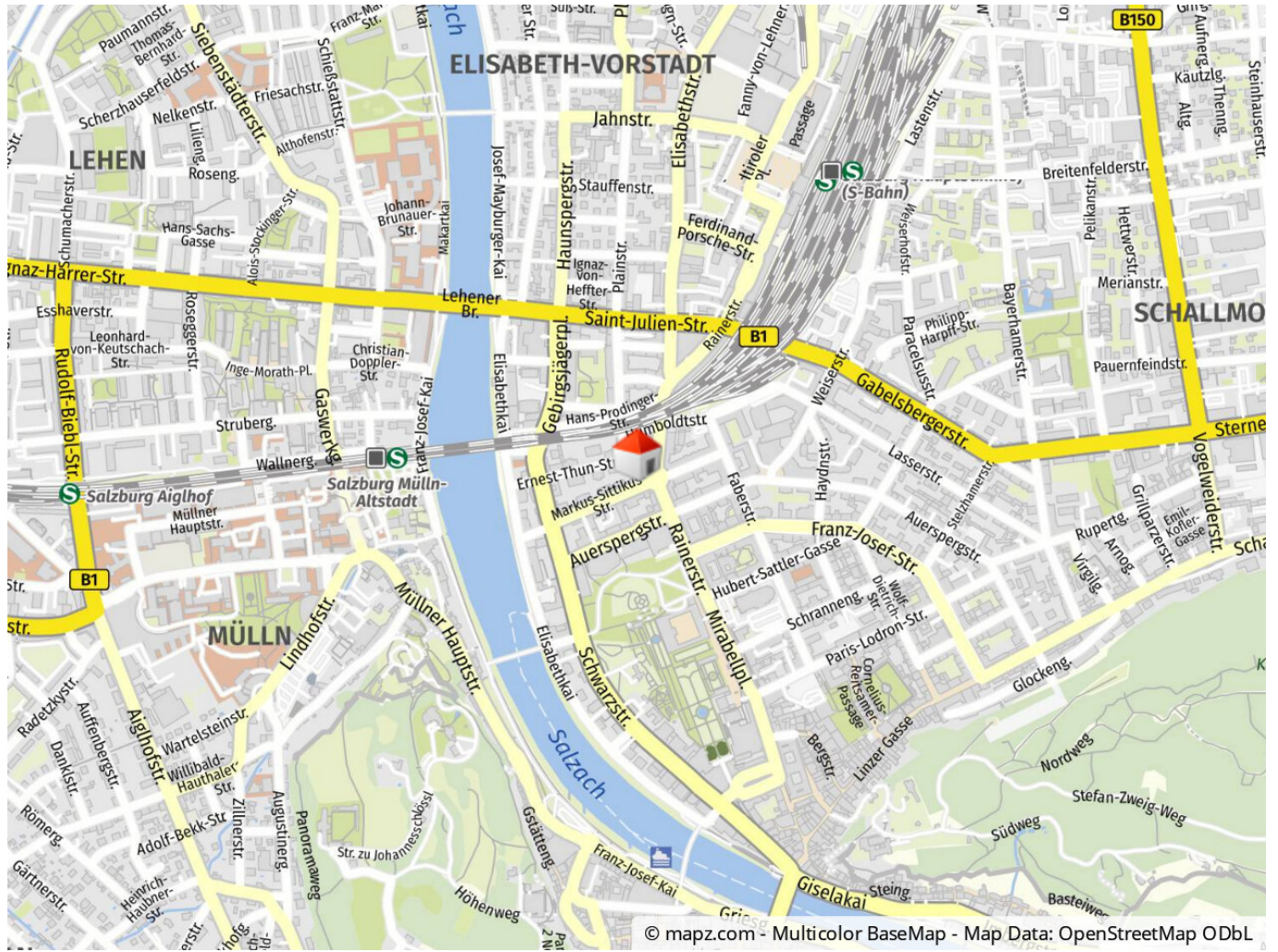
Gerne stehe ich Ihnen für weitere Informationen oder einen Besichtigungstermin zur











Objektbeschreibung

Altbau-Flair mit Aussicht

Diese Bürofläche liegt im 5.OG eines Altbaus am Max-Ott-Platz unweit des Mirabellplatzes und Bahnhofs.

Das Objekt ist in sehr gutem Zustand und bietet ausgesprochen helle, großzügige Flächen mit Ausblick Richtung Mirabellplatz. Eine Nutzung bietet sich sowohl als Büro, Praxis oder auch Studio an.

Ein Lift befindet sich im Haus und ein barrierefreies WC sowie ein normales WC sind im Objekt ebenfalls vorhanden. Beim Hauseingang selbst sind zwei niedrige Stufen straßenseitig vorhanden.

Stellplätze im Hof können auf Anfrage optional bei Verfügbarkeit angemietet werden.



Österreichs beste Makler/innen

Qualität – Sicherheit – Kompetenz

Mehr als 60 Immobilienkanzleien an über 80 Standorten und über 400 Mitarbeiter/Innen machen den Immobilienring Österreich zu Österreich größtem, freien Makler-Netzwerk. Die Mitglieder zählen zu den führenden Immobilien-Experten.

- Sicherheit einer seriösen Kanzlei und umfassender Service
- Transparente Geschäftsanbahnung und –abwicklung
- Über 5.000 Liegenschaften in verschiedenen Preisklassen

Immobilienring Österreich Makler sind Spezialisten bei Vermietung und Verkauf von Wohn- und Gewerbeimmobilien, Grundstücken sowie Investmentobjekten. Sie bieten Ihnen höchste Beratungsqualität, profundes Know-How und langjährige Erfahrung.