

Wohnen über den Dächern von Mondsee – Exklusive Penthousewohnung mit Panoramablick



Objektnummer: 16538

Eine Immobilie von CL-immogroup GmbH

Zahlen, Daten, Fakten

Art:	Wohnung - Penthouse
Land:	Österreich
PLZ/Ort:	5310 Mondsee
Baujahr:	2008
Zustand:	Neuwertig
Alter:	Neubau
Wohnfläche:	75,55 m ²
Bäder:	2
WC:	1
Balkone:	1
Keller:	2,14 m ²
Heizwärmebedarf:	C 50,00 kWh / m ² * a
Gesamtenergieeffizienzfaktor:	C 1,16
Kaufpreis:	425.000,00 €
Betriebskosten:	264,95 €
Heizkosten:	104,24 €
USt.:	47,35 €
Provisionsangabe:	

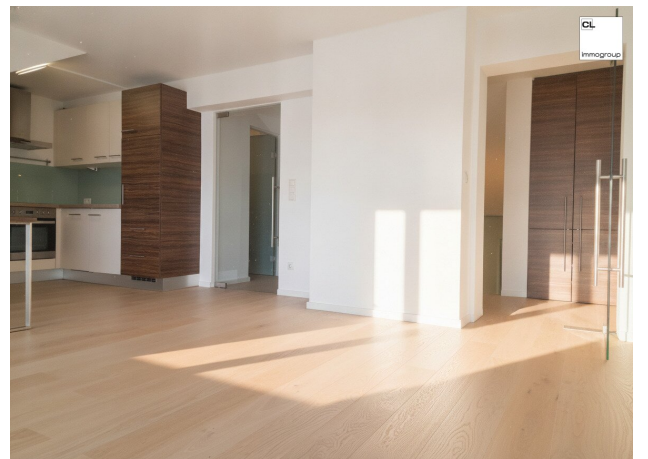
3% des Kaufpreises zzgl. 20% USt.

Ihr Ansprechpartner



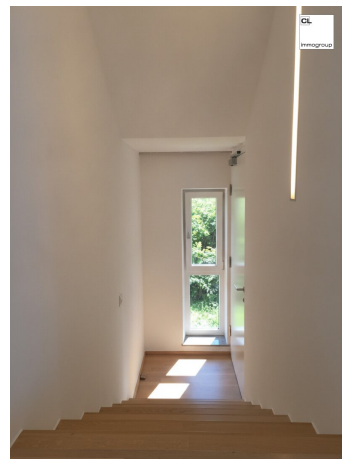
Elisabeth Ebner

CL-immogroup GmbH
Rainerstraße 12









Objektbeschreibung

In einer der begehrtesten Lagen von Mondsee erwartet Sie diese **stilvolle Penthousewohnung**, die **modernes Wohnen** mit einem **außergewöhnlichen Ausblick** verbindet. Auf rund **75 m² Wohnfläche** erleben Sie ein einzigartiges Wohngefühl – ergänzt durch einen **ca. 10 m² großen Balkon**, der einen **beeindruckenden Blick** über den gesamten Ort, auf die historische Basilika und den glitzernden Mondsee eröffnet.

Das Herzstück der Wohnung bildet der **großzügige und lichtdurchflutete Wohn- und Essbereich** mit einer eleganten, modernen Küche. Von hier aus gelangen Sie direkt auf den **sonnigen Balkon**, der zum Entspannen und Genießen der **unvergleichlichen Aussicht** einlädt.

Das **geräumige Schlafzimmer** verfügt ebenfalls über einen **direkten Zugang zum Balkon** und schafft so eine harmonische Verbindung zwischen Innen- und Außenbereich. Ein **weiteres Zimmer** eignet sich ideal als Kinder-, Gäste- oder Arbeitszimmer und ist bereits mit einem praktischen Einbauschränk ausgestattet. Ein besonderes Highlight ist das **direkt angeschlossene**, über eine stilvolle Glasschiebetür zugängliche **Badezimmer mit Dusche**, das zusätzlichen Komfort und Privatsphäre bietet.

Das **hochwertig ausgestattete** Hauptbadezimmer überzeugt mit den großzügig angelegten Fenstern, die für **viel Tageslicht** und eine angenehme Atmosphäre sorgen. Ausgestattet mit einer **Badewanne**, einer **komfortablen Dusche** sowie einem **elegantem Doppelwaschbecken** vereint es modernes Design mit höchstem Wohnkomfort und rundet dieses exklusive Wohnangebot perfekt ab.

Ein Garagenstellplatz kann optional um **€ 25.000,-** erworben werden.

Diese neuwertige Penthousewohnung vereint exklusive Ausstattung, eine zentrale Lage und einen spektakulären Ausblick zu einer seltenen Gelegenheit – für alle, die das Besondere suchen und das Leben **über den Dächern von Mondsee** genießen möchten.

Überzeugen Sie sich persönlich während einer unverbindlichen Besichtigung.

Der Vermittler ist als Doppelmakler tätig.