

LUXURIÖSES PENTHOUSE IN WATTENS// 4 TERRASSEN// AAP



Objektnummer: 1585/777

Eine Immobilie von Leutgeb Immobilien

Zahlen, Daten, Fakten

| | |
|--------------------------------------|---|
| Art: | Wohnung - Penthouse |
| Land: | Österreich |
| PLZ/Ort: | 6112 Wattens |
| Baujahr: | 2025 |
| Zustand: | Erstbezug |
| Alter: | Neubau |
| Wohnfläche: | 153,59 m ² |
| Bäder: | 1 |
| WC: | 1 |
| Terrassen: | 2 |
| Stellplätze: | 1 |
| Keller: | 14,32 m ² |
| Heizwärmebedarf: | B 39,90 kWh / m ² * a |
| Gesamtenergieeffizienzfaktor: | A 0,77 |
| Provisionsangabe: | |

3% des Kaufpreises zzgl. 20% USt.

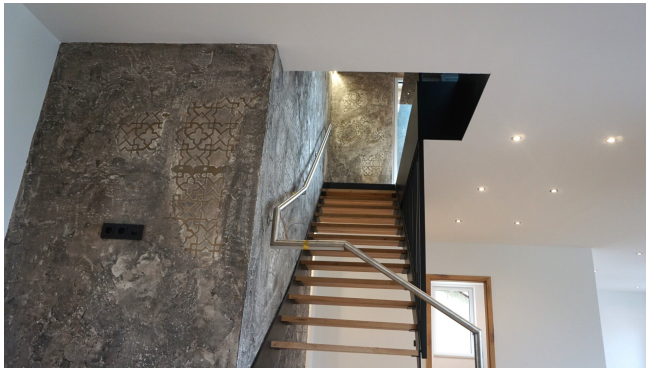
Ihr Ansprechpartner



Andreas Schirmer

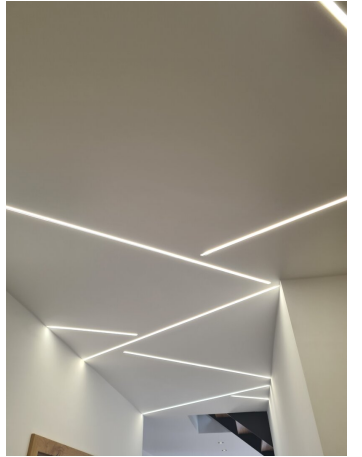
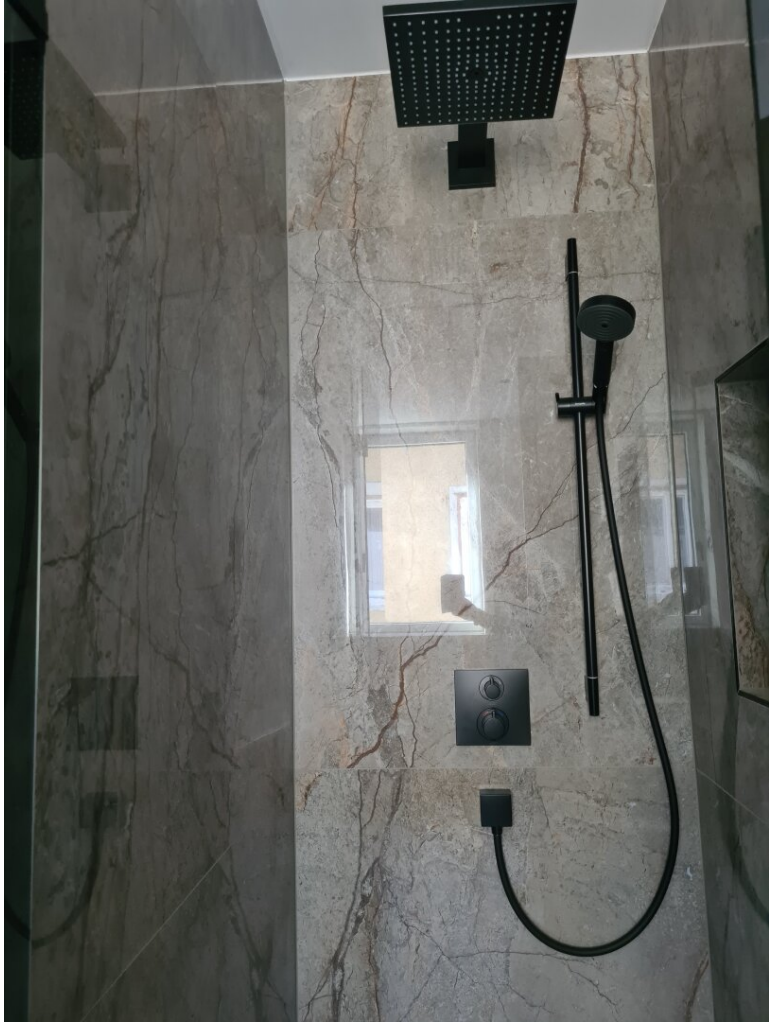
Leutgeb Immobilien
Dr. Glatz-Straße 1
6020 Innsbruck

T +43 664 46 98 598





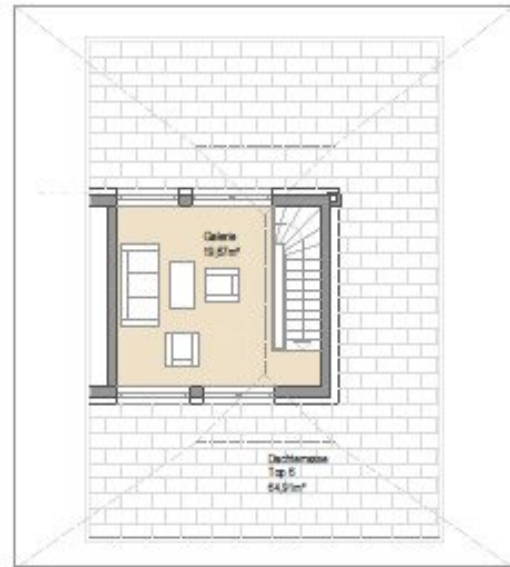




Exclusive Living Wattens



2. OBERGESCHOSS



DACHGESCHOSS

Objektbeschreibung

Luxuriöses Penthouse

Ideal für anspruchsvolle Käufer oder Familien, die ein exklusives und luxuriöses Zuhause suchen.

Erleben Sie den Gipfel des Luxus mit einer beeindruckenden Dachterrasse und modernster Ausstattung, die keine Wünsche offen lässt. Für anspruchsvolle Käufer, die Luxus und Exklusivität suchen. **Exklusiv Living Wattens - Zuhause im Glück!**

Diese beeindruckende Penthouse-Wohnung bietet auf 153,59 m² im 2. Obergeschoss und Dachgeschoss:

- Einen großzügigen Eingang (9,02 m²)
- Ein elegantes Bad (6,54 m²) und eine separate Dusche/WC (5,10 m²)
- Einen praktischen Wirtschaftsraum (3,75 m²)
- Drei helle Zimmer (12,35 m², 9,43 m², 11,26 m²)
- Einen großzügigen Schrankraum (8,09 m²)
- Einen weitläufigen Wohn-/Küchenbereich (65,80 m²)
- Eine stilvolle Galerie im Dachgeschoss (22,25 m²)

Exklusive Merkmale:

- Vier großzügige Dachterrassen (jeweils ca 25m²)
- Ein Kellerraum (14,32 m²)

Noch nichts gefunden? Wir informieren Sie über geeignete Immobilienangebote noch vor allen anderen.

Legen Sie jetzt Ihren individuellen Suchagenten unter folgendem Link an. Wir schicken Ihnen passende Immobilien exklusiv vorab zu.

[Suchagent anlegen](https://reinhard-leutgeb.service.immo/registrieren/de) - <https://reinhard-leutgeb.service.immo/registrieren/de>

Infrastruktur / Entfernungen

Gesundheit

Arzt <500m

Apotheke <500m

Klinik <6.500m

Krankenhaus <6.000m

Kinder & Schulen

Schule <500m

Kindergarten <500m

Universität <6.000m

Nahversorgung

Supermarkt <500m

Bäckerei <500m

Sonstige

Bank <500m

Geldautomat <500m

Post <500m

Polizei <500m

Verkehr

Bus <500m

Autobahnanschluss <1.500m

Bahnhof <1.500m

Angaben Entfernung Luftlinie / Quelle: OpenStreetMap