

Neuwertige DG-Wohnung in Knittelfeld – sofort verfügbar



Objektnummer: 8419/246

Eine Immobilie von Realbüro Knitl GmbH

Zahlen, Daten, Fakten

Art:	Wohnung - Dachgeschoß
Land:	Österreich
PLZ/Ort:	8720 Knittelfeld
Möbliert:	Voll
Wohnfläche:	55,65 m ²
Zimmer:	2
Heizwärmebedarf:	E 190,90 kWh / m ² * a
Gesamtenergieeffizienzfaktor:	D 1,76
Gesamtmiete	620,00 €
Kaltmiete (netto)	325,50 €
Kaltmiete	457,39 €
Betriebskosten:	131,89 €
Heizkosten:	97,39 €
USt.:	65,22 €
Provisionsangabe:	

Gemäß Erstauftraggeberprinzip bezahlt der Abgeber die Provision.

Ihr Ansprechpartner

Alisha Leitner-Sarcletti

Realbüro Knitl GmbH
Landstrasse 1
8753 Fohnsdorf

Gerne stehe ich Ihnen für weitere Informationen oder einen Besichtigungstermin zur Verfügung.





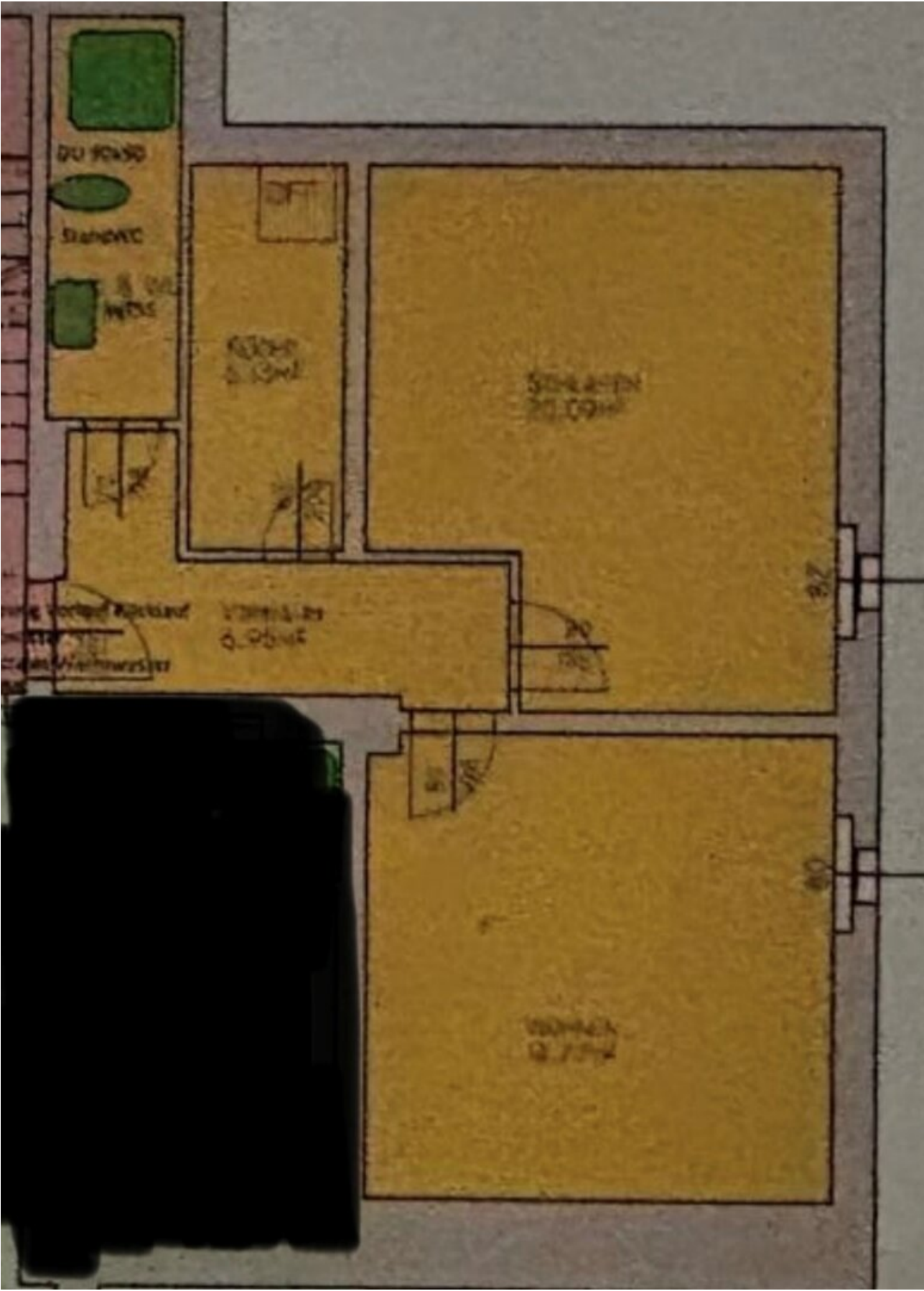


KI-bearbeitet









Objektbeschreibung

Neuwertige DG-Wohnung in Knittelfeld – ab 1. Juni verfügbar

Du suchst eine gemütliche und leistbare Wohnung in Zentrumsnähe? Dann könnte das genau das Richtige für dich sein!

Raumaufteilung:

- Vorraum
- Bad mit WC und Dusche
- Küche
- Wohnzimmer
- Schlafzimmer
- Kellerabteil

Das bietet dir die Wohnung:

- Zentrale Gasheizung (inkl. Warmwasser)
- Einbauküche
- Großer Garten zur Mitbenutzung
- Parkplatz
- Nur ca. 600 m ins Zentrum

- Haustiere erlaubt

Die Wohnung ist praktisch geschnitten und bietet alles, was man zum Wohlfühlen braucht – in ruhiger, aber dennoch fast zentraler Lage.

Ein **Parkplatz** kann bei Bedarf **optional um € 30,- monatlich** angemietet werden.

Interesse?

Noch nichts gefunden? Wir informieren Sie über geeignete Immobilienangebote noch vor allen anderen.

Legen Sie jetzt Ihren individuellen Suchagenten unter folgendem Link an. Wir schicken Ihnen passende Immobilien exklusiv vorab zu.

[Suchagent anlegen](https://realbuero-knitr.service.immo/registrieren/de) - <https://realbuero-knitr.service.immo/registrieren/de>

Der Immobilienmakler erklärt, dass er – entgegen dem in der Immobilienwirtschaft üblichen Geschäftsgebrauch des Doppelmaklers – einseitig nur für den Vermieter tätig ist.

Infrastruktur / Entfernungen

Gesundheit

Arzt <1.000m
Apotheke <500m
Krankenhaus <1.500m

Kinder & Schulen

Schule <500m
Kindergarten <1.000m

Nahversorgung

Supermarkt <500m
Bäckerei <1.000m
Einkaufszentrum <7.000m

Sonstige

Bank <500m

Geldautomat <500m

Post <1.000m

Polizei <500m

Verkehr

Bus <500m

Autobahnanschluss <1.500m

Bahnhof <1.000m

Flughafen <7.500m

Angaben Entfernung Luftlinie / Quelle: OpenStreetMap