



Objektnummer: 16090005

**Eine Immobilie von SGN Gemeinnützige Wohnungs- u.
Siedlungsgenossenschaft Neunkirchen reg.Gen.m.b.H.**

Zahlen, Daten, Fakten

Adresse	Marodenhausstraße 3
Art:	Wohnung
Land:	Österreich
PLZ/Ort:	2602 Blumau-Neurißhof
Baujahr:	1897
Zustand:	Gepflegt
Alter:	Altbau
Wohnfläche:	51,95 m ²
Zimmer:	1
Heizwärmebedarf:	139,20 kWh / m ² * a
Gesamtmiete	539,20 €
Kaltemiete (netto)	359,49 €
Kaltemiete	490,18 €
Betriebskosten:	130,69 €
USt.:	49,02 €

Ihr Ansprechpartner



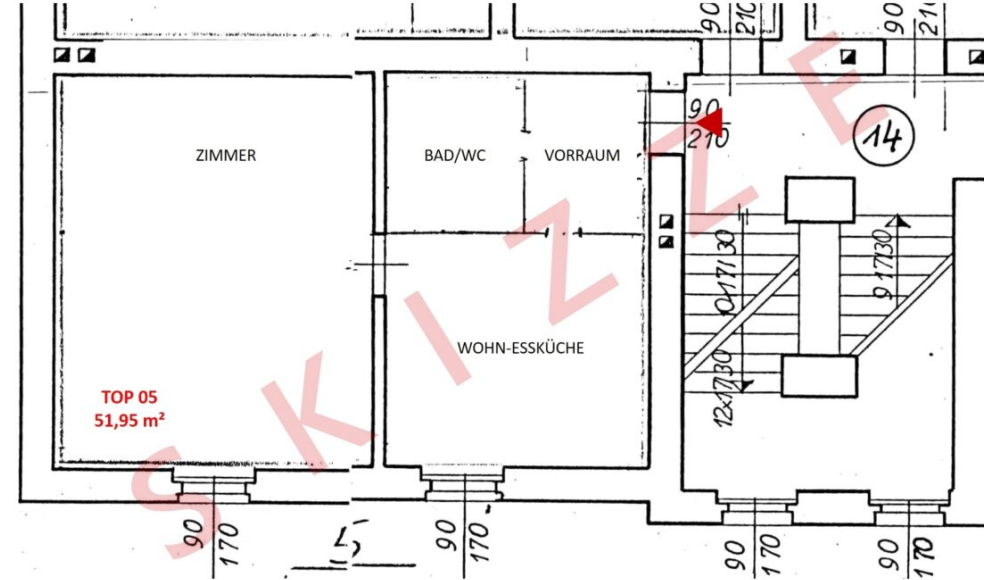
Rudolf Georg Kochesser, MA

SGN Gemeinnützige Wohnungs- u. Siedlungsgenossenschaft Neunkirchen reg.Gen.m.b.H.
Bahnstraße 25
2620 Neunkirchen

T +43 2635 64756 33

H +43 664 8347374

Gerne stehe ich Ihnen für weitere Informationen oder einen Besichtigungstermin zur Verfügung.



HWB Ref, RK	-----	RK	140,20
Ref, SK	139,20	SK	139,20
Gesamtenergie-		effizienzfaktor fGEE	
		2,20	

Wohnnutzfläche: 51,95 [m²]

Räume bzw. Flächen	
Bezeichnung	Fläche [m²]
Zur Wohnnutzfläche gerechnet	
Bad / WC	vorhanden
Vorraum	vorhanden
Wohn-Essküche	vorhanden
Wohnung	51,95
Zimmer 1	vorhanden

Achtung! Skizze nicht maßstabsgetreu!

 Heizung: E-Heizung
 Warmwasseraufbereitung: Elektroboiler

Objektbeschreibung

Charmante Altbauwohnung mit klassischem Flair und angenehmer Raumwirkung. Die Wohnung überzeugt durch ihre typische Altbauarchitektur mit großzügigem Raumgefühl und einer klaren, gut nutzbaren Aufteilung. Große Fenster sorgen für viel Tageslicht und eine freundliche Wohnatmosphäre. Die Einheit eignet sich ideal für Singles oder Paare, die den Charakter eines Altbaus schätzen und urbanes Wohnen bevorzugen.

Infrastruktur / Entfernungen

Gesundheit

Arzt <150m

Apotheke <2.950m

Krankenhaus <9.025m

Klinik <7.150m

Kinder & Schulen

Kindergarten <275m

Schule <3.075m

Nahversorgung

Supermarkt <150m

Bäckerei <125m

Einkaufszentrum <6.425m

Sonstige

Bank <2.950m

Geldautomat <2.950m

Post <3.850m

Polizei <3.975m

Verkehr

Bus <125m

Bahnhof <2.125m

Autobahnanschluss <6.100m

Straßenbahn <8.950m

Flughafen <5.625m

Angaben Entfernung Luftlinie / Quelle: OpenStreetMap