

360° TOUR // REPRÄSENTATIVE ALTBAUWOHNUNG am PARKRING



Objektnummer: 18039

Eine Immobilie von KALANDRA Immobilien Robert Kalandra e.U.

Zahlen, Daten, Fakten

Art:	Wohnung
Land:	Österreich
PLZ/Ort:	1010 Wien, Innere Stadt
Baujahr:	1893
Zustand:	Neuwertig
Wohnfläche:	249,22 m ²
Zimmer:	4
Bäder:	2
WC:	2
Balkone:	2
Gesamtmiete	8.000,00 €
Kaltmiete (netto)	6.750,00 €
Kaltmiete	7.272,73 €
Betriebskosten:	522,73 €
USt.:	727,27 €
Provisionsangabe:	

Gemäß Erstauftraggeberprinzip bezahlt der Abgeber die Provision.

Ihr Ansprechpartner

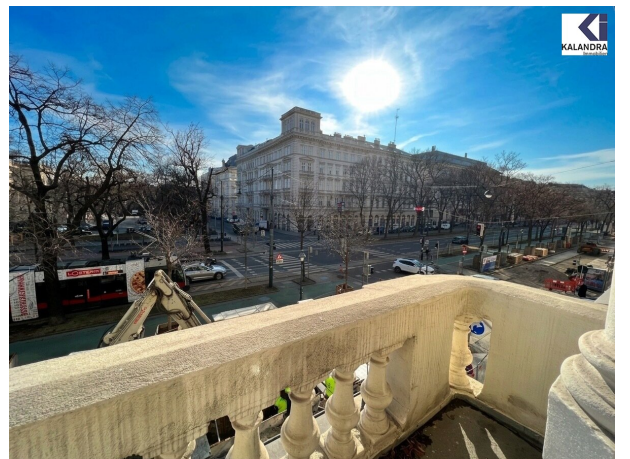


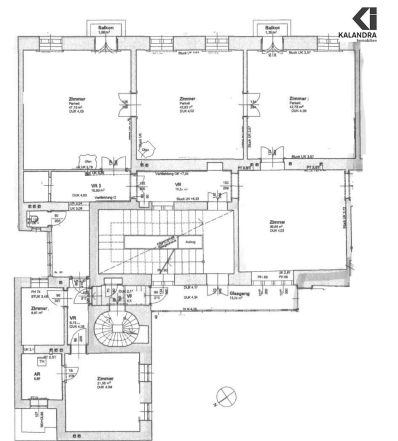
Mag. Robin Kalandra

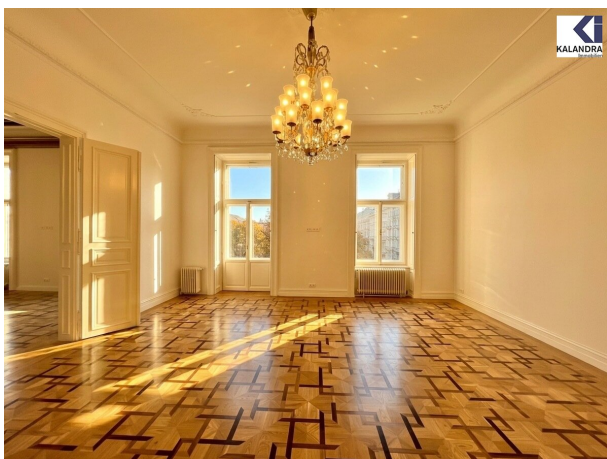
KALANDRA Immobilien Robert Kalandra e.U.
Franz Josefs Kai 33 /6
1010 Wien



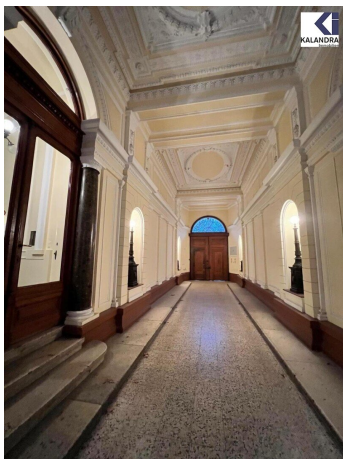












Objektbeschreibung

REPRÄSENTATIVE ALTBAUWOHNUNG AM PARKRING

Diese im 2.Liftstock eines repräsentativen Ringstraßengebäudes, nahe dem Kursalon Hubner gelegene Altbauwohnung bietet folgende

Raumaufteilung:

Top - 2.Stock: ca. 250 m² Wohnfläche
derzeit bestehend aus Voraum, 4 große Räume, Küche, Wannenbad, 2 WC

Ausstattung:>/b>

- in den Räumen Parkettboden
- Stuckdecken
- Kristallluster
- Originalflügeltüren
- Klimatisierung
- Gas-Etagenheizung
- repräsentatives Entree und Stiegenhaus

Es wird ein unbefristetes Mietverhältnis mit dreijährigem, mieterseitigen Kündigungsverzicht angeboten.

Kautionsbetrag: 6 Bruttomonatsmieten

Garagenplätze können in Fussgedistanz extern angemietet werden (zb. Hotel Marriot).

360 Tour:

<https://360.kalandra.at/view/portal/id/VZZGN>

Der Immobilienmakler erklärt, dass er – entgegen dem in der Immobilienwirtschaft üblichen Geschäftsgebrauch des Doppelmaklers – einseitig nur für den Vermieter tätig ist.

Infrastruktur / Entfernungen

Gesundheit

Arzt <500m

Apotheke <500m

Klinik <500m

Krankenhaus <1.000m

Kinder & Schulen

Schule <500m

Kindergarten <500m

Universität <500m

Höhere Schule <500m

Nahversorgung

Supermarkt <500m

Bäckerei <500m

Einkaufszentrum <500m

Sonstige

Geldautomat <500m

Bank <500m

Post <500m

Polizei <500m

Verkehr

Bus <500m

U-Bahn <500m

Straßenbahn <500m

Bahnhof <500m

Autobahnanschluss <3.000m

Angaben Entfernung Luftlinie / Quelle: OpenStreetMap