

**Geschäftsfläche (ca. 120 m²) - Nähe
Pilgramgasse/Naschmarkt**



Objektnummer: 271546043

Eine Immobilie von Immobiliaris GmbH

Zahlen, Daten, Fakten

Art:	Einzelhandel
Land:	Österreich
PLZ/Ort:	1050 Wien
Alter:	Neubau
Nutzfläche:	120,67 m ²
Heizwärmebedarf:	C 96,40 kWh / m ² * a
Gesamtenergieeffizienzfaktor:	C 1,03
Kaltmiete (netto)	1.448,04 €
Kaltmiete	1.823,32 €
Betriebskosten:	375,28 €
Provisionsangabe:	

3 Bruttomonatsmieten zzgl. 20% USt.

Ihr Ansprechpartner



Lea Leichtfried

Immobilien GmbH
Rotenturmstraße 17, Top 10
1010 Wien

T +43 664 1607111

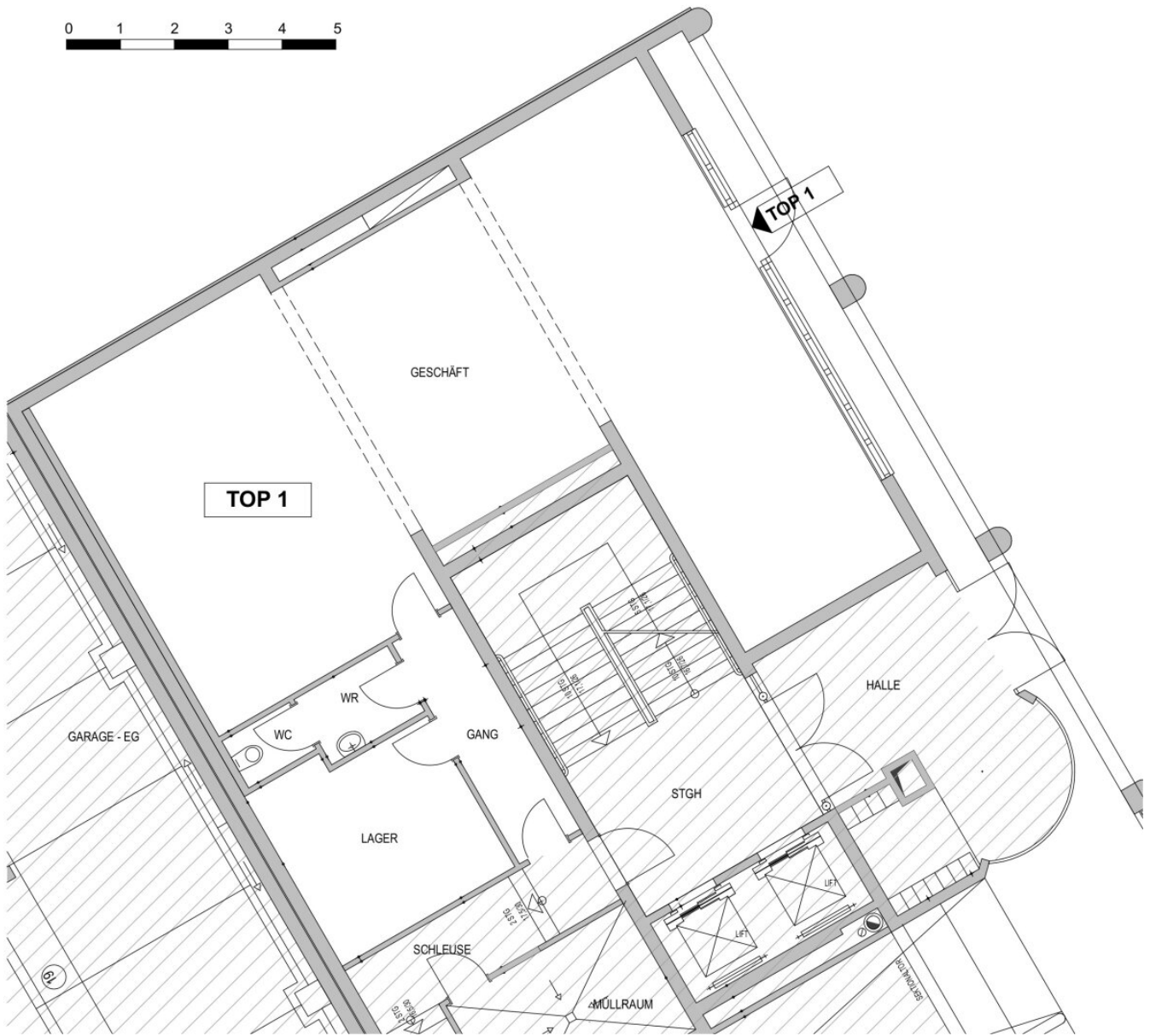
Gerne stehe ich Ihnen für weitere Informationen oder einen Besichtigungstermin zur Verfügung.











Objektbeschreibung

Sehr geehrte Damen und Herren,

zur Vermietung gelangt eine geräumige Geschäftsfläche in zentraler Lage des 5. Bezirks. Das strassenseitig begehbbare Geschäftslokal mit einer Fläche von ca **120qm** liegt im Erdgeschoss **in einer ruhigen Gasse** zwischen **Schönbrunner Strasse** und Naschmarkt. **Der beliebte Margartenplatz befindet sich ebenfalls gleich ums Eck.** Sie befinden sich hier direkt im **Szeneviertel Schlossquadrat** - in unmittelbarer Umgebung laden viele Cafés und Restaurants zum Verweilen ein. Der nahe gelegene **Naschmarkt** bietet ebenfalls Gelegenheit zum Flanieren und Entdecken. Auch die Wiener **Innenstadt** ist öffentlich **gut erreichbar (U-Bahnstation Pilgramgasse, Buslinie 59A) erreichbar.**

Fast Facts:

- großer Geschäftsraum
- Küche
- Sanitärräume
- 2 Eingänge

Highlights:

- Toplage Nähe Naschmarkt und Margaretenplatz
- gute Anbindung und Infrastruktur
- große Fensterfront

Kosteninformation:

Miete (exkl. MWSt): 1.448,04 EUR

Betriebskosten (exkl. MWSt):375,28 EUR

Betriebskosten: 3,11 EUR / m² / Monat netto

Kontaktieren Sie uns gerne jederzeit (per Mail oder Telefon) für nähere Informationen oder ein Beratungsgespräch.

Ich freue mich auf Ihre Nachricht!

Wir weisen darauf hin, dass zwischen dem Vermittler und dem zu vermittelnden Dritten ein familiäres oder wirtschaftliches Naheverhältnis besteht.

Der Vermittler ist als Doppelmakler tätig.