

Topbüro, klimatisiert - Nähe Votivkirche, Schottentor



Objektnummer: 2254/56

Eine Immobilie von Luise Hardegg Immobilien e.U.

Zahlen, Daten, Fakten

| | |
|------------------------------|---------------------------------|
| Art: | Büro / Praxis |
| Land: | Österreich |
| PLZ/Ort: | 1090 Wien,Alsergrund |
| Baujahr: | 1900 |
| Zustand: | Neuwertig |
| Alter: | Altbau |
| Bürofläche: | 183,00 m ² |
| Zimmer: | 5 |
| Bäder: | 2 |
| WC: | 2 |
| Balkone: | 1 |
| Heizwärmebedarf: | 133,77 kWh / m ² * a |
| Kaltmiete (netto) | 3.294,00 € |
| Kaltmiete | 3.757,55 € |
| Miete / m² | 18,00 € |
| Betriebskosten: | 405,80 € |
| Sonstige Kosten: | 57,75 € |
| Provisionsangabe: | |

3 Bruttomonatsmieten zzgl. 20% USt.

Ihr Ansprechpartner



Renate Fussenegger

Luise Hardegg Immobilien e.U.
Fillgradergasse 12-14

1060 Wien

T +436765285488

Gerne stehe ich Ihnen
Verfügung.



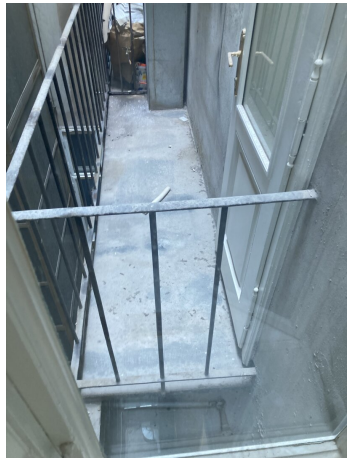
termin zur











Objektbeschreibung

Großzügiges, wunderschönes Altbaubüro in repräsentativem Stilhaus!

Unmöbliert!

- Vorraum
- Küche komplett ausgestattet mit Platz für Essbereich
- 5 Zimmer - teilweise getrennt begehbar
- 1 Bad mit Dusche
- 1 Bad mit Wanne
- 2 WC extra
- Klopf balkon

Ausgestattet mit Parkettböden, Flügeltüren, Gasetagenheizung, Stuckdecken, Klimaanlage

Infrastruktur: zahlreiche Einkaufsmöglichkeiten

öffentliche Anbindung: U2 Schottentor, Straßenbahn 42, 43, 44, 37, 38, 40, 41

wenige Gehminuten in den 1. Bezirk

Bruttomiete inkl. BK€ 4.509,06

Noch nichts gefunden? Wir informieren Sie über geeignete Immobilienangebote noch vor allen anderen.

Legen Sie jetzt Ihren individuellen Suchagenten unter folgendem Link an. Wir schicken Ihnen passende Immobilien exklusiv vorab zu.

[Suchagent anlegen](https://luise-hardegg-brammertz.service.immo/registrieren/de) - <https://luise-hardegg-brammertz.service.immo/registrieren/de>

Wir weisen darauf hin, dass zwischen dem Vermittler und dem zu vermittelnden Dritten ein familiäres oder wirtschaftliches Naheverhältnis besteht.

Der Vermittler ist als Doppelmakler tätig.

Infrastruktur / Entfernungen

Gesundheit

Arzt <500m

Apotheke <500m

Klinik <500m

Krankenhaus <1.000m

Kinder & Schulen

Schule <500m

Kindergarten <1.000m

Universität <500m

Höhere Schule <1.000m

Nahversorgung

Supermarkt <500m

Bäckerei <500m

Einkaufszentrum <2.000m

Sonstige

Geldautomat <500m

Bank <500m

Post <500m

Polizei <500m

Verkehr

Bus <500m

U-Bahn <500m

Straßenbahn <500m

Bahnhof <500m

Autobahnanschluss <3.000m

Angaben Entfernung Luftlinie / Quelle: OpenStreetMap