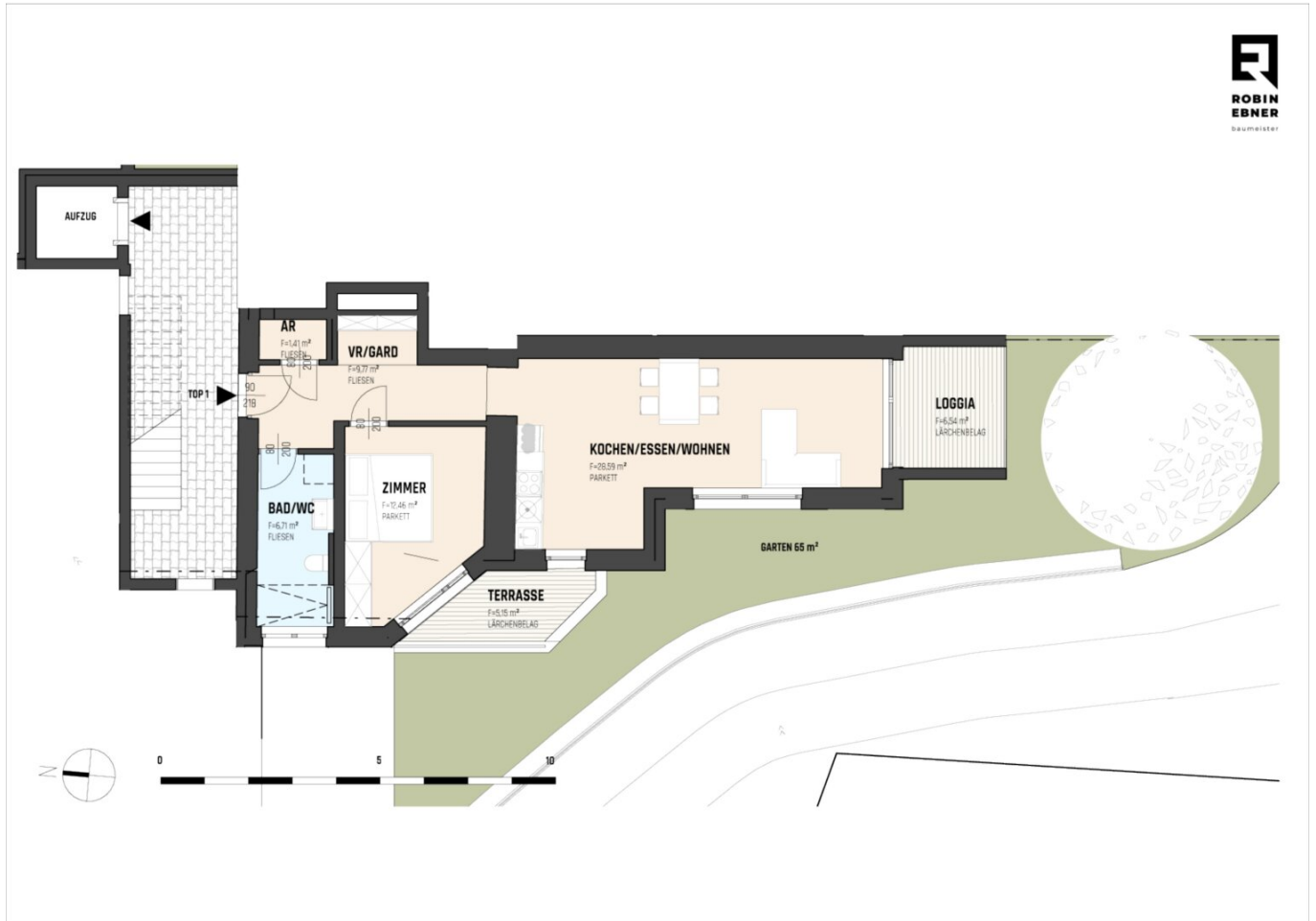


# OBEN AUF - Am Sonnenplateau des Millstätter Sees



Objektnummer: 2171/39

Eine Immobilie von BAUMEISTER EBNER GmbH & Co KG

## Zahlen, Daten, Fakten

<b>Art:</b>	Wohnung - Erdgeschoß
<b>Land:</b>	Österreich
<b>PLZ/Ort:</b>	9872 Millstatt am See
<b>Baujahr:</b>	1920
<b>Zustand:</b>	Erstbezug
<b>Alter:</b>	Altbau
<b>Wohnfläche:</b>	65,48 m <sup>2</sup>
<b>Nutzfläche:</b>	71,70 m <sup>2</sup>
<b>Zimmer:</b>	2
<b>Bäder:</b>	1
<b>WC:</b>	1
<b>Stellplätze:</b>	2
<b>Garten:</b>	65,00 m <sup>2</sup>
<b>Heizwärmebedarf:</b>	B 36,80 kWh / m <sup>2</sup> * a
<b>Gesamtenergieeffizienzfaktor:</b>	A 0,72
<b>Kaufpreis:</b>	391.000,00 €
<b>Infos zu Preis:</b>	

Kaufpreis: Wohnung, Carport, Abstellraum u. Stellplatz. M<sup>2</sup>-Preis auf Wohnfläche bezogen.

## Ihr Ansprechpartner

**Ing. Claudia Schabus**

BAUMEISTER EBNER GmbH & Co KG  
Hauptstraße 47  
9871 Seeboden am Millstätter See

H 0660 290 28 79

Gerne stehe ich Ihnen für weitere Informationen oder einen Besichtigungstermin zur Verfügung.







## Objektbeschreibung

### **Wohnen am Sonnenplateau über dem Millstätter See - Neubaugefühl in absoluter Ruhelage**

#### **ERSTBEZUG – PROVISIONSFREI MIT EARLY-BIRD-VORTEILE**

Am sonnigen Hochplateau von Obermillstatt entsteht diese exklusive Wohnanlage in einer der begehrtesten Wohnlagen Kärntens. Inmitten der beeindruckenden Naturkulisse des Millstätter Sees verbindet das Projekt modernes Wohnen mit Ruhe, Aussicht und hoher Lebensqualität.

Die Wohnanlage besteht aus insgesamt fünf Einheiten, die auf zwei Geschossen samt Dachgeschoss verteilt sind. Zu jeder Wohnung gehören ein eigener Carport sowie ein praktischer Unterstellplatz, die im Gesamtkaufpreis inkludiert sind.

Sichern Sie sich jetzt Ihre provisionsfreie Traumwohnung mit attraktivem Early-Bird-Vorteil.

### **„TOP 1 - Die Kompakte“ mit Loggia, Terrasse, Garten & Ruhelage nahe dem Millstätter See**

Diese hochwertig revitalisierte Eigentumswohnung befindet sich im Erdgeschoss der Wohnanlage am sonnigen Hochplateau von Obermillstatt.

Sie überzeugt durch ihre helle Wohnatmosphäre, eine durchdachte Raumaufteilung, die Loggia und Terrasse mit angrenzendem Gartenbereich. Große Fensterflächen sorgen für lichtdurchflutete Räume und schaffen ein angenehmes Wohngefühl.

Highlights:

- Loggia
- Terrasse mit Gartenbereich
- sonnige Ausrichtung
- hochwertige Revitalisierung in neuwertiger Qualität
- offene und helle Wohnräume

- Carport mit Abstellraum
- zusätzlicher Stellplatz

Interesse geweckt? Gerne informieren wir Sie über den weiteren Verlauf.

**Noch nichts gefunden? Wir informieren Sie über geeignete Immobilienangebote noch vor allen anderen.**

Legen Sie jetzt Ihren individuellen Suchagenten unter folgendem Link an. Wir schicken Ihnen passende Immobilien exklusiv vorab zu.

[Suchagent anlegen](https://baumeister-ebner-gmbh-co.service.immo/registrieren/de) - <https://baumeister-ebner-gmbh-co.service.immo/registrieren/de>

## **Infrastruktur / Entfernungen**

### **Gesundheit**

Arzt <2.000m  
Apotheke <2.000m  
Krankenhaus <8.000m

### **Kinder & Schulen**

Schule <500m  
Kindergarten <500m  
Höhere Schule <7.500m

### **Nahversorgung**

Supermarkt <2.000m  
Bäckerei <2.000m  
Einkaufszentrum <6.500m

### **Sonstige**

Bank <2.000m  
Geldautomat <2.000m  
Post <2.000m  
Polizei <2.000m

### **Verkehr**

Bus <500m

Autobahnanschluss <5.500m

Bahnhof <6.000m

Flughafen <9.000m

Angaben Entfernung Luftlinie / Quelle: OpenStreetMap