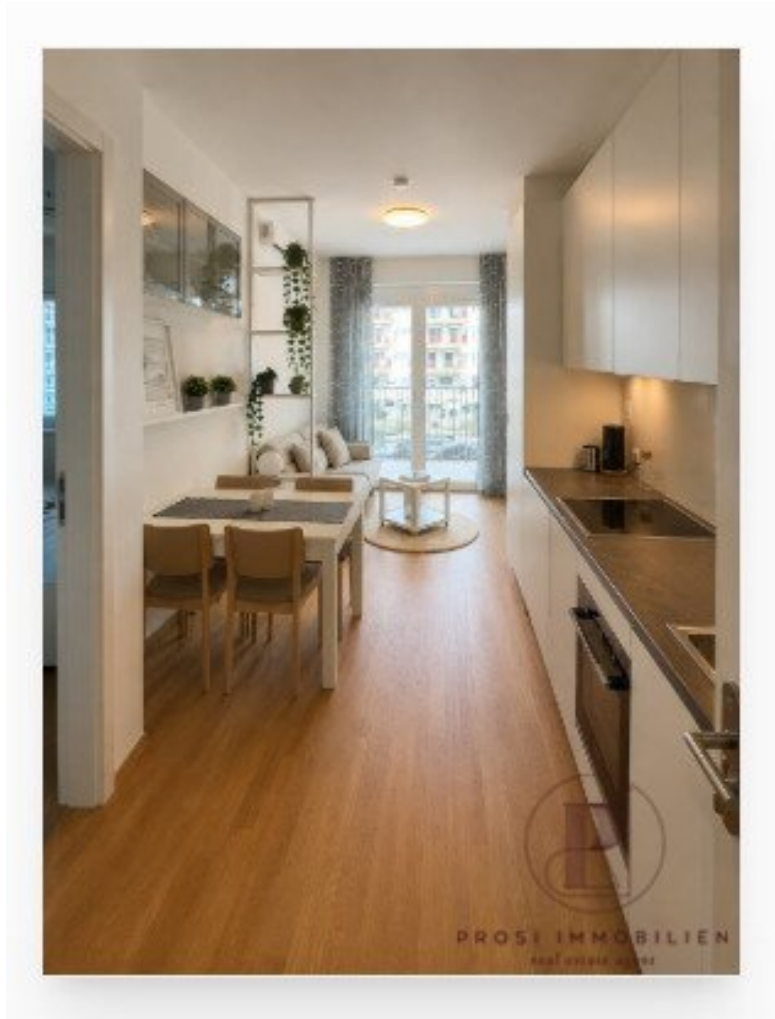


48m² 2-Zimmerwohnungen mit Balkon in Graz - Messe



Objektnummer: 1830/348

Eine Immobilie von Prosi Immobilien e.U.

Zahlen, Daten, Fakten

Art:	Wohnung
Land:	Österreich
PLZ/Ort:	8010 Graz
Wohnfläche:	48,35 m ²
Zimmer:	2
Bäder:	1
WC:	1
Balkone:	1
Heizwärmebedarf:	27,31 kWh / m ² * a
Gesamtmiete	694,45 €
Kaltmiete (netto)	694,45 €
Kaltmiete	694,45 €
Infos zu Preis:	

€ 695,-- inkl. BK/Küchenmiete/Ust. exkl. Heizung und Strom

Provisionsangabe:

Gemäß Erstauftraggeberprinzip bezahlt der Abgeber die Provision.

Ihr Ansprechpartner



Kerstin Prosi

Prosi Immobilien e.U.
Copacabana 50/2.OG/ Top 14
8401 Kalsdorf bei Graz





MQG 27
TOP004

M 1|100



PROSI IMMOBILIEN
real estate agents



MQG 27
TOP004



PROSI IMMOBILIEN
real estate agent

Objektbeschreibung

ab 48 m² 2-Zimmer-Wohnungen in der Fröhlichgasse 27, Neubauprojekt gegenüber Messe, 8010 Graz, mit Küche, Balkon, Lift & TG-Plätze ab September 2026 bestehend aus:

- 1 Zimmer
- 1 Wohn-Schlaf-Küchenbereich (Küche möbliert)
- 1 Badezimmer mit Dusche und WC
- 1 Vorraum
- 1 Kellerabteil
- Balkon ca 19m²

HWB (kwh/m²/Jahr): 27,31 kWh/m²

Mietpreis: ab € 695,-- inkl. BK/Möbelmiete/Ust. (exklusive Heizung und Strom)

Kaution: 3 BMM

Provision: Mieter Provisionsfrei

Ideal für Paare, Singles und alle, die urbanes Wohnen mit hohem Komfort verbinden möchten.

Kontakt & Besichtigung:

Haben wir Ihr Interesse geweckt?

Kontaktieren Sie uns gerne für weitere Informationen oder zur Vereinbarung eines Besichtigungstermins:

Manuela Wallner

? [+ 43 676 360 66 20](tel:+436763606620)

? office@prosi-immobilien.at

? www.prosi-immobilien.at

Die bereitgestellten Informationen stammen vom Eigentümer und/oder dritten Personen und wurden sorgfältig zusammengetragen.

Für die Richtigkeit und Vollständigkeit wird jedoch keine Haftung übernommen. Angaben können gerundet oder geschätzt sein.

Dieses Angebot ist freibleibend und unverbindlich; Irrtümer sowie Änderungen bleiben vorbehalten. Eine Weitergabe oder Vervielfältigung

ist nur mit ausdrücklicher Zustimmung der Prosi Immobilien e.U. zulässig.

Um Immobilien bestmöglich darzustellen, nutzen wir bei ausgewählten Bildern KI-Optimierungen.

Diese dienen ausschließlich der visuellen Aufbereitung und können geringfügig vom realen Erscheinungsbild abweichen.

Der Immobilienmakler erklärt, dass er – entgegen dem in der Immobilienwirtschaft üblichen Geschäftsgebrauch des Doppelmaklers – einseitig nur für den Vermieter tätig ist.

Infrastruktur / Entfernungen

Gesundheit

Arzt <500m

Apotheke <500m

Klinik <2.000m

Krankenhaus <2.500m

Kinder & Schulen

Schule <500m

Kindergarten <500m

Universität <1.000m

Höhere Schule <1.000m

Nahversorgung

Supermarkt <500m

Bäckerei <500m

Einkaufszentrum <1.500m

Sonstige

Geldautomat <500m

Bank <500m
Post <500m
Polizei <500m

Verkehr

Bus <500m
Straßenbahn <500m
Autobahnanschluss <3.500m
Bahnhof <500m
Flughafen <8.000m

Angaben Entfernung Luftlinie / Quelle: OpenStreetMap