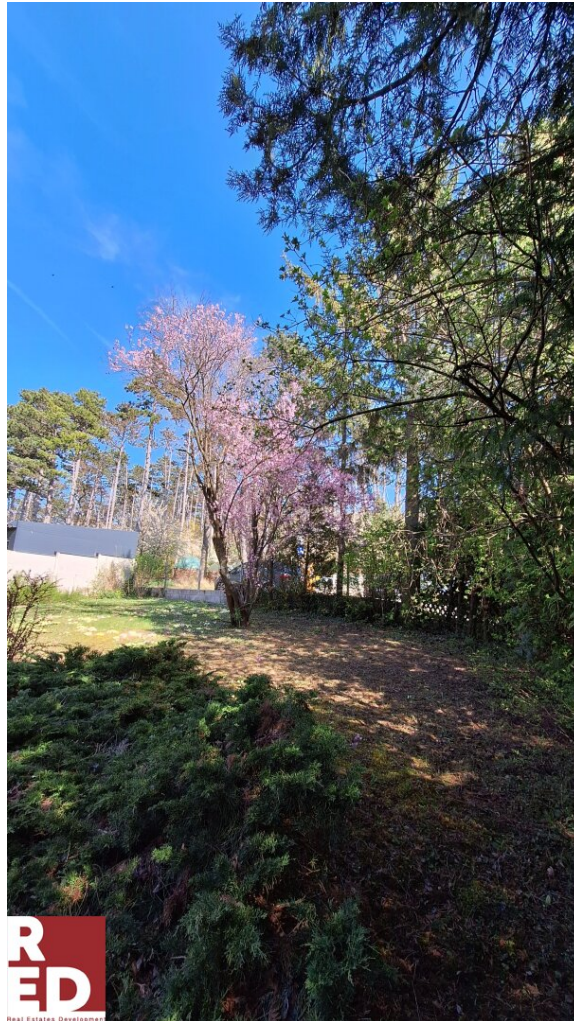


# **Einfamilienhaus mit viel Potential auf 970m<sup>2</sup> Grundstück in idyllischer Ruhelage am Waldrand in Mistelbach**



malerischer Garten

**Objektnummer: 8131/92304**

**Eine Immobilie von RED REAL ESTATES DEVELOPMENT  
Bauträger und Immobilien GmbH**

## Zahlen, Daten, Fakten

<b>Art:</b>	Haus - Einfamilienhaus
<b>Land:</b>	Österreich
<b>PLZ/Ort:</b>	2130 Mistelbach
<b>Baujahr:</b>	1950
<b>Zustand:</b>	Teil_vollrenovierungsbed
<b>Möbliert:</b>	Teil
<b>Alter:</b>	Altbau
<b>Nutzfläche:</b>	90,00 m <sup>2</sup>
<b>Zimmer:</b>	5
<b>Bäder:</b>	1
<b>WC:</b>	1
<b>Balkone:</b>	1
<b>Garten:</b>	890,00 m <sup>2</sup>
<b>Keller:</b>	69,00 m <sup>2</sup>
<b>Provisionsangabe:</b>	

3% des Kaufpreises zzgl. 20% USt.

## Ihr Ansprechpartner



**Dipl.Ing. Stella Lessmann**

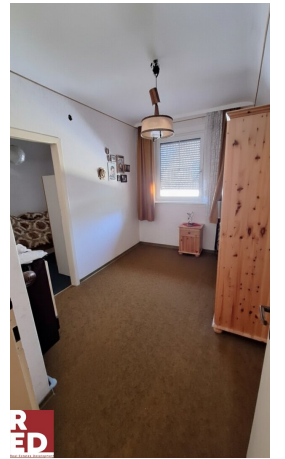
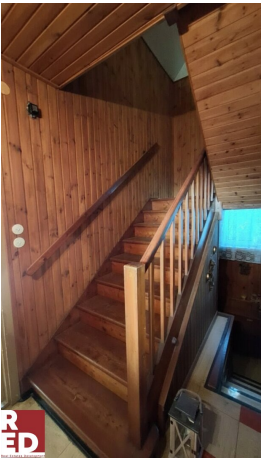
RED REAL ESTATES DEVELOPMENT Bauträger und Immobilien GmbH  
Sternngasse 3 / 2 / 6  
1010 Wien

H +43 676 5063031

Gerne stehe ich Ihnen für weitere Informationen zur Verfügung.

Termin zur









## Objektbeschreibung

Es gibt Grundstücke und es gibt Lieblingsplätze.

In ruhiger Siedlungslage, nur wenige Schritte vom Wald entfernt, erwartet Sie diese großzügige Grundstück mit rund 970m<sup>2</sup>. Das bestehende Einfamilienhaus mit 90 m<sup>2</sup> Nutzfläche, 5 Zimmer, Keller und Garage bietet viel Perspektiven zur Modernisierung und eröffnet die Möglichkeit, hier ein ganz persönliches Zuhause zu schaffen.

Auf Wunsch kann der Käufer von der langjährigen Erfahrung des Eigentümers als Baufachmann profitieren und eine fachkundige Beratung oder Unterstützung bei einer Sanierung besprochen werden. Diese Liegenschaft bietet eine seltene Gelegenheit für alle, die Ruhe und Natur schätzen und trotzdem in wenigen Minuten im Zentrum von Mistelbach sind.

Immobilien in Grünruhelage mit exzellenter Stadtanbindung sind dauerhaft gefragt.

Gerne übermitteln wir Ihnen das ausführliche Expose mit Fotos und Plänen zur ersten Einschätzung.

**Zögern Sie nicht und vereinbaren Sie noch heute einen Besichtigungstermin – diese Immobilie wartet darauf, von Ihnen entdeckt zu werden! Ihr neues Zuhause in Mistelbach könnte schon bald Wirklichkeit werden.**

Wir weisen darauf hin, dass zwischen dem Vermittler und dem zu vermittelnden Dritten ein familiäres oder wirtschaftliches Naheverhältnis besteht.

Der Vermittler ist als Doppelmakler tätig.

RED Real Estates Development Immobilien und Bauträger GmbH

Sterngasse 3/2/6

1010 Wien

[s.lessmann@immo.red](mailto:s.lessmann@immo.red)

+43 676 5063031

[www.immo.red](http://www.immo.red)

## **Infrastruktur / Entfernungen**

### **Gesundheit**

Arzt <1.500m  
Apotheke <2.500m  
Klinik <3.000m  
Krankenhaus <3.000m

### **Kinder & Schulen**

Schule <2.000m  
Kindergarten <2.000m

### **Nahversorgung**

Supermarkt <1.500m  
Bäckerei <2.000m

### **Sonstige**

Bank <2.500m  
Geldautomat <2.500m  
Polizei <2.000m  
Post <3.000m

### **Verkehr**

Bus <1.000m  
Bahnhof <2.500m  
Autobahnanschluss <5.000m

Angaben Entfernung Luftlinie / Quelle: OpenStreetMap