

**Idyllische 2-Zimmer-Wohnung mit Terrasse, Garten und
Grünblick in Hötting zu vermieten**



Objektnummer: 6957/170

Eine Immobilie von Eisenmann Immobilien e.U.

Zahlen, Daten, Fakten

Art:	Wohnung - Erdgeschoß
Land:	Österreich
PLZ/Ort:	6020 Innsbruck
Baujahr:	1955
Zustand:	Modernisiert
Alter:	Altbau
Nutzfläche:	64,20 m ²
Zimmer:	2
Bäder:	1
WC:	1
Terrassen:	1
Stellplätze:	1
Heizwärmebedarf:	G 263,00 kWh / m ² * a
Gesamtenergieeffizienzfaktor:	E 2,69
Gesamtmiete	1.450,00 €
Kaltmiete (netto)	1.250,00 €
Kaltmiete	1.450,00 €
Betriebskosten:	200,00 €
Provisionsangabe:	

Gemäß Erstauftraggeberprinzip bezahlt der Abgeber die Provision.

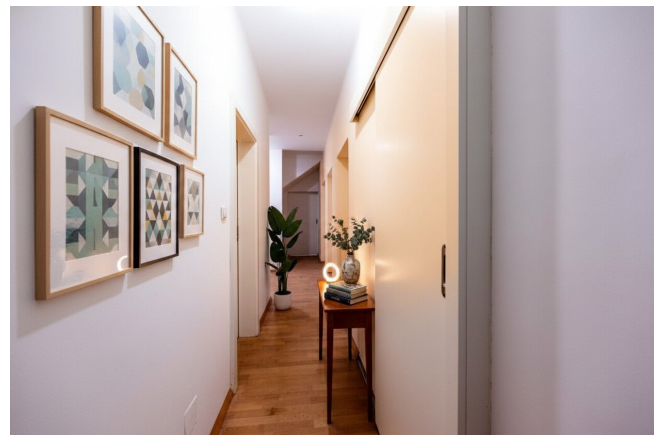
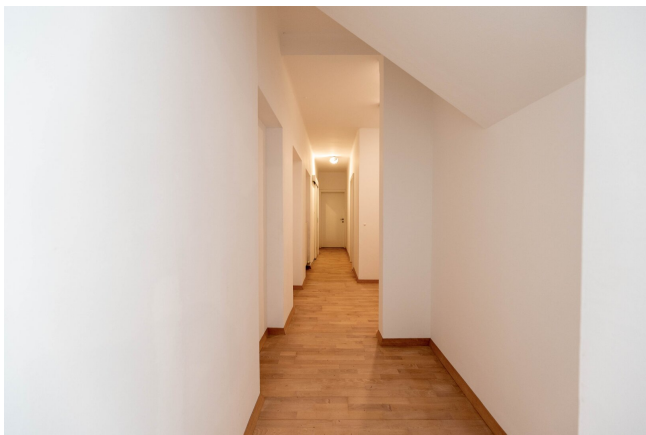
Ihr Ansprechpartner



Herbert Eisenmann

Eisenmann Immobilien GmbH











Objektbeschreibung

Diese liebevoll modernisierte 2-Zimmer-Altbauwohnung vereint den besonderen Charme klassischer Architektur mit zeitgemäßem Wohnkomfort. Auf rund 64 m² Wohnfläche erwartet Sie eine helle und freundliche Wohnatmosphäre in einer der begehrtesten Wohnlagen Innsbrucks.

Großzügige Fensterflächen sorgen für lichtdurchflutete Räume und eröffnen einen schönen Blick ins Grüne. Die Wohnung verfügt über ein geräumiges Wohnzimmer, ein gemütliches Schlafzimmer, eine moderne Einbauküche sowie ein Badezimmer und ein separates WC.

Ein besonderes Highlight ist die großzügige Terrasse mit direktem Zugang ins Freie. Jeder Wohnraum bietet einen Bezug zur Terrasse und zum Gartenbereich, wodurch ein einzigartiges Wohngefühl zwischen Stadt und Natur entsteht.

Die Wohnung wurde modernisiert. Parkett- und Fliesenböden, Rollläden sowie die neu eingebaute Küche sorgen für zusätzlichen Wohnkomfort. Ein Autoabstellplatz ist im Mietangebot inkludiert.

Wer ruhiges Wohnen im Grünen mit der Nähe zur Innsbrucker Innenstadt verbinden möchte, findet hier ein besonders attraktives Zuhause.

Sonstige Angaben Internet

- Wohnfläche ca. 64 m²
- 2-Zimmer-Wohnung
- Terrasse mit Grünblick
- Gartenmitbenützung
- Neue Einbauküche

- Separates WC
- Parkett- und Fliesenböden
- Rollläden vorhanden
- Autoabstellplatz inklusive
- Ruhige Wohnlage in Hötting
- Sofort verfügbar bzw. nach Vereinbarung

Die vorliegenden Bilder enthalten KI Einrichtungsvorschläge.

Noch nichts gefunden? Wir informieren Sie über geeignete Immobilienangebote noch vor allen anderen.

Legen Sie jetzt Ihren individuellen Suchagenten unter folgendem Link an. Wir schicken Ihnen passende Immobilien exklusiv vorab zu.

[Suchagent anlegen](https://herbert-eisenmann.service.immo/registrieren/de) - <https://herbert-eisenmann.service.immo/registrieren/de>

Der Immobilienmakler erklärt, dass er – entgegen dem in der Immobilienwirtschaft üblichen Geschäftsgebrauch des Doppelmaklers – einseitig nur für den Vermieter tätig ist.

Infrastruktur / Entfernungen

Gesundheit

Arzt <500m

Apotheke <500m

Klinik <2.500m

Krankenhaus <1.500m

Kinder & Schulen

Schule <1.000m

Kindergarten <500m
Universität <1.000m
Höhere Schule <1.500m

Nahversorgung

Supermarkt <500m
Bäckerei <500m
Einkaufszentrum <1.000m

Sonstige

Bank <1.000m
Geldautomat <1.000m
Post <1.000m
Polizei <1.500m

Verkehr

Bus <500m
Straßenbahn <500m
Bahnhof <1.000m
Autobahnanschluss <2.000m
Flughafen <2.500m

Angaben Entfernung Luftlinie / Quelle: OpenStreetMap