

**Bergblick inklusive ! Großzügiges Wohnhaus - Ferienhaus,
Appartementhaus in Kötschach - Mauthen - Hermagor**



Objektnummer: 7137/3868

Eine Immobilie von ERA IMED Immobilien

Zahlen, Daten, Fakten

Art:	Haus
Land:	Österreich
PLZ/Ort:	9640 Kötschach-Mauthen
Baujahr:	1962
Zustand:	Teil_vollrenovierungsbed
Wohnfläche:	260,00 m ²
Nutzfläche:	336,00 m ²
Zimmer:	11
Bäder:	5
WC:	4
Balkone:	1
Terrassen:	2
Keller:	100,00 m ²
Kaufpreis:	333.000,00 €
Kaufpreis / m²:	991,07 €
Betriebskosten:	150,00 €
Heizkosten:	250,00 €
Provisionsangabe:	

3% des Kaufpreises zzgl. 20% USt.

Ihr Ansprechpartner

Natascha Sovek

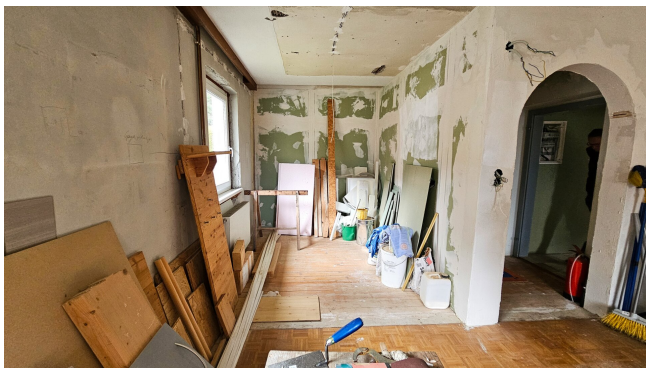
ERA IMED Immobilien Lienz
Kärntnerstraße 26
9900 Lienz

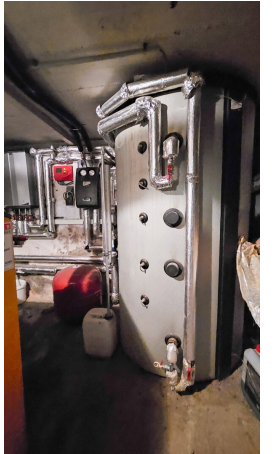
H +43 676 7800237

Gerne stehe ich Ihnen für weitere Informationen oder einen Besichtigungstermin zur Verfügung.









Objektbeschreibung

Das teilrenovierte Wohnhaus befindet sich in schöner Naturlage in Kötschach - Mauthen , Bezirk Hermagor.

Die individuellen Nutzungsmöglichkeiten als Mehrfamilienhaus / Generationenhaus , Wohnhaus mit Ferienwohnungen oder generell als Anlageobjekt zur Vermietung, machen dieses Projekt richtig interessant.

Derzeit ist das Haus in 5 Wohnungen zwischen 30 und 120 m², Erdgeschoß, Obergeschoß und Dachgeschoß, aufgeteilt.

Folgendes wurde ab 2008 erneuert:

- Strom
- Fenster (Doppeltverglasung Kunststoff)
- Heizungsanlage (Pellets)
- Solaranlage
- Sanierung Wohnung 1. OG ca. 2015 (Badezimmer, Küche, Wohnzimmer, Schlafräume..)
-

Für den Ankauf des Objektes werden ca. € 75.000,- an Eigenkapital benötigt

Gerne unterstützen wir Sie bei einer Finanzierung

Das teilrenovierte Objekt würde somit die Gelegenheit bieten sofort einzuziehen und Step by

Step die anderen Wohneinheiten zu adaptieren bzw. nach den baulichen Gegebenheiten neu zu planen. Somit bietet sich hier die Gelegenheit für Bauträger / Vermietung / Verkauf, Generationenhaus / Großfamilien oder eine gefragte touristische Vermietung an Ferienwohnungen.

Lage: Kötschach - Mauthen zählt zu einen der familienfreundlichsten Ferienorte in Kärnten. Eine Vielzahl an Freizeiteinrichtungen (Schigebiet, "Aquarena" mit Frei- und Hallenbad, Wander- und Trailwege, auch die Nähe zu Italien muß erwähnt werden. Eine perfekte Infrastruktur vom Kindergarten bis zur Mittelschule, Fachmarktzentren, Cafes´ und Restaurants, öffentliche Verkehrsmittel wie Bus und Bahn, usw.

Die Bezirkshauptstadt Hermagor ist in ca. 20 km erreichbar, ebenso das größte Schigebiet Kärntens, das Nassfeld und der beliebte Presseeggersee.

Für weitere Informationen und Besichtigungstermine kontaktieren Sie uns unter Angaben Ihrer vollständigen Daten (Vor- und Nachname, Adresse, Telefonnummer)

ERA Immobilien Frau Sovek Natascha

Hinweis:

Eine Pflicht zur Zahlung der Provision besteht aber erst nach Zustandekommen des vermittelten Geschäfts (Kaufvertrag, Mietvertrag) aufgrund der verdienstlichen, kausalen Tätigkeit des Maklers. Alle Informationen wurden uns vom Eigentümer oder Dritten übermittelt, wir übernehmen keine Haftung für die Richtigkeit

Widerrufsrecht / Rücktrittsrecht bei Fern- und Auswärtsgeschäften

Der Interessent wünscht mit der Kontaktaufnahme ein vorzeitiges Tätigwerden des Immobilienbüros ERA Imed Immobilien, , innerhalb der offenen Rücktrittsfrist und nimmt zur Kenntnis, dass er damit bei vollständiger Vertragserfüllung (Namhaftmachung) das Rücktrittsrecht vom Maklervertrag gem. § 11 FAGG verliert.

Hinweis gemäß Energieausweisvorlagegesetz: Ein Energieausweis wurde vom Eigentümer bzw. Verkäufer, nach unserer Aufklärung über die generell geltende Vorlagepflicht, sowie Aufforderung zu seiner Erstellung noch nicht vorgelegt. Daher gilt zumindest eine dem Alter und der Art des Gebäudes entsprechende Gesamtenergieeffizienz als vereinbart. Wir übernehmen keinerlei Gewähr oder Haftung für die tatsächliche Energieeffizienz der

angebotenen Immobilie.

Infrastruktur / Entfernungen

Gesundheit

Arzt <1.000m

Krankenhaus <2.000m

Apotheke <1.000m

Kinder & Schulen

Schule <1.500m

Kindergarten <6.500m

Nahversorgung

Supermarkt <1.000m

Bäckerei <1.000m

Sonstige

Bank <1.000m

Post <1.500m

Geldautomat <1.000m

Polizei <1.500m

Verkehr

Bus <500m

Bahnhof <1.500m

Angaben Entfernung Luftlinie / Quelle: OpenStreetMap