

Neu saniertes herrschaftliches Büro in der Piaristengasse



Objektnummer: 5998/652

Eine Immobilie von VM Estates GmbH

Zahlen, Daten, Fakten

Art:	Büro / Praxis
Land:	Österreich
PLZ/Ort:	1080 Wien
Zustand:	Voll_saniert
Alter:	Altbau
Nutzfläche:	136,77 m ²
Zimmer:	4
Bäder:	2
WC:	2
Balkone:	1
Heizwärmebedarf:	D 101,10 kWh / m ² * a
Gesamtenergieeffizienzfaktor:	D 1,89
Kaltmiete (netto)	2.178,88 €
Kaltmiete	2.566,09 €
Miete / m²	15,93 €
Betriebskosten:	332,21 €
USt.:	507,72 €
Provisionsangabe:	

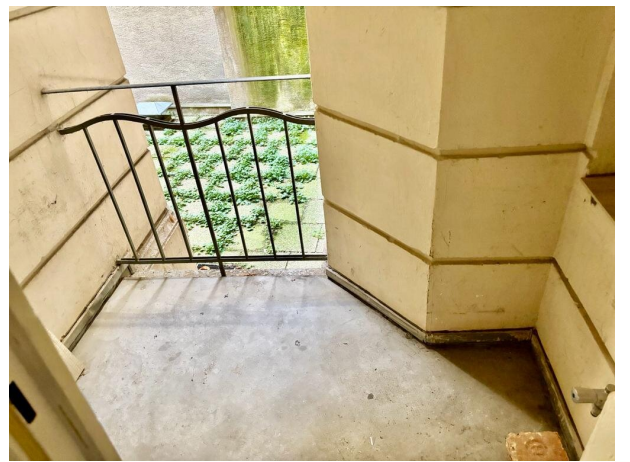
9.237,92 € inkl. 20% USt.

Ihr Ansprechpartner

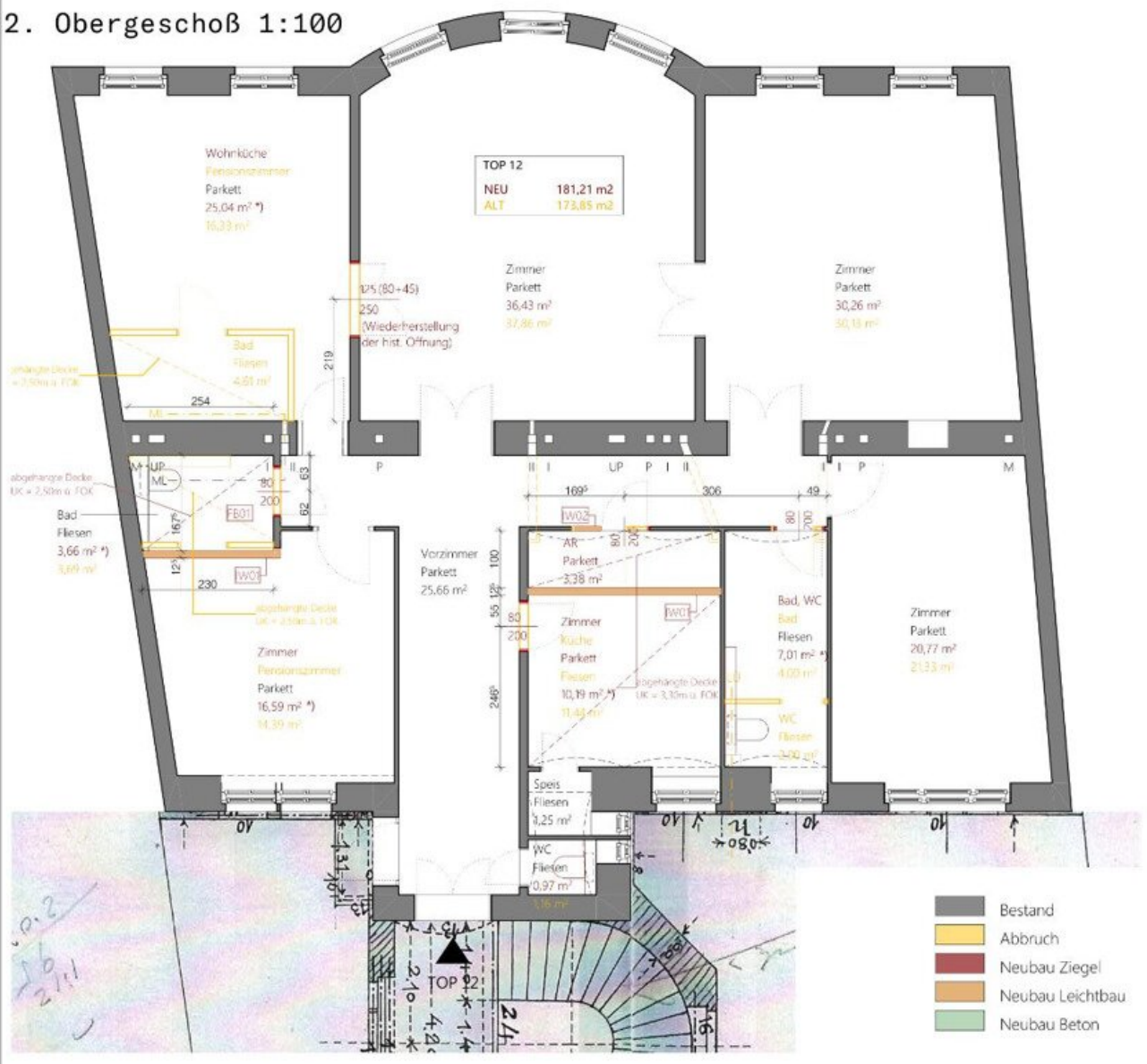


GUDRUN BOGNER

VM Estates GmbH
Rosenbursenstraße 8/5



2. Obergeschoß 1:100



Objektbeschreibung

Traumhaft saniertes Büro in begehrter Lage in der Josefstadt!

Das Büro in der Piaristengasse wurde gerade generalsaniert und verfügt über eine Wohnfläche von ca. 136,77 m² und einen kleinen Klopfbalkon im 1. Stock eines eleganten Altbauhauses.

Die Fotos sind von einer baugleichen Wohnung im Haus, da das Büro gerade saniert wird.

Perfekte Raumaufteilung und hochwertige Ausstattung:

- Zentraler Eingangs-/Empfangsbereich mit Zugang zu allen Räumen und zum charmanten kleinen Hofbalkon
- 4 Zimmer (ca. 27 m² und ca. 26 m²) mit Doppeltüren und großen Fensterflächen
- Bad mit Badewanne, Doppelwaschbecken, und Toilette
- separate Toilette mit Waschbecken
-
- Herrschaftliche Raumhöhen

Ein wunderschönes Büro mit perfekter Anbindung im Herzen des 8. Bezirkes.

Zentral Wohnen im n der Josefstadt, VIII. Bezirk

Der wunderschöne Bezirk bietet alles was das Herz begehrt! Für den täglichen Bedarf befinden sich Spar und Billa nur wenige Meter entfernt des Objektes. Für Leib und Seele sorgen zahlreiche Top-Lokale zB Café Hummel und Café Eiles mit dem typischen Altwiener Kaffeehaus-charme. Zahlreiche Geschäfte und Dienstleister, ebenso wie Schulen wie zB Gymnasium und HAK liegen Ihnen hier zu Füßen. Für Kunst und Kultur stehen die Tore vom

Theater in der Josefstadt für Sie offen!

Öffentliche Anbindungen:

Straßenbahn: 2, 5, 33, 46

U-Bahn: U6 Station Josefstädter Straße (ca. 7 Min. Fußweg)

Buslinie: 13A

Infrastruktur / Entfernungen

Gesundheit

Arzt <500m

Apotheke <500m

Klinik <1.000m

Krankenhaus <1.500m

Kinder & Schulen

Schule <500m

Kindergarten <500m

Universität <500m

Höhere Schule <500m

Nahversorgung

Supermarkt <500m

Bäckerei <500m

Einkaufszentrum <1.000m

Sonstige

Geldautomat <500m

Bank <500m

Post <500m

Polizei <500m

Verkehr

Bus <500m

U-Bahn <500m

Straßenbahn <500m

Bahnhof <500m

Autobahnanschluss <4.000m

Angaben Entfernung Luftlinie / Quelle: OpenStreetMap