

AVISO Haus in Traum-Naturlage mit Carport u Garage!



Objektnummer: 7879/389

Eine Immobilie von Sueno Immobilien GmbH

Zahlen, Daten, Fakten

| | |
|--------------------------------------|---|
| Art: | Haus |
| Land: | Österreich |
| PLZ/Ort: | 4552 Wartberg an der Krems |
| Zustand: | Modernisiert |
| Möbliert: | Teil |
| Heizwärmebedarf: | B 40,00 kWh / m ² * a |
| Gesamtenergieeffizienzfaktor: | A 0,73 |
| Kaufpreis: | 349.000,00 € |
| Provisionsangabe: | |

3% des Kaufpreises zzgl. 20% USt.

Ihr Ansprechpartner



Gerald Mayr

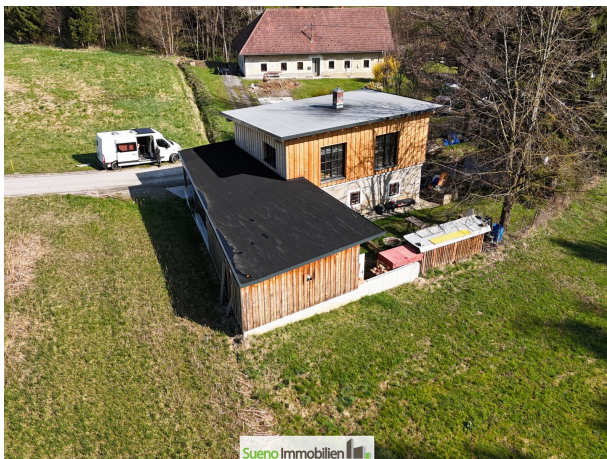
Sueno Immobilien GmbH
Keplerstraße 4
4560 Kirchdorf an der Krems

H +43 699 1166 2800

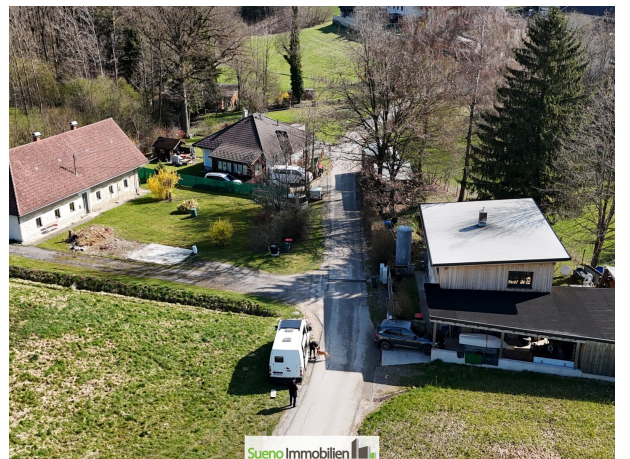
Gerne stehe ich Ihnen für weitere Informationen oder einen Besichtigungstermin zur Verfügung.



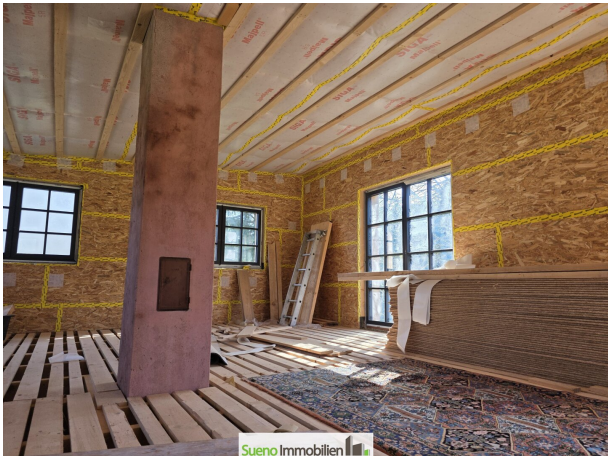
Sueno Immobilien



Sueno Immobilien



Sueno Immobilien









Sueno Immobilien 

...wir erfüllen Wohnträume




Wir sind Ihr kompetenter Ansprechpartner für alle Immobilien-Bereiche:
Makler, Hausverwalter, Bauträger, Immobilientreuhänder
 und **Gerichtssachverständiger für Immobilien-Bewertung**

 info@sueno.at  www.sueno.at

Objektbeschreibung

FAST-ALLEINLAGE in teil-sanierterem Zustand mit Zubau Garage, Carport und neuer Aufstockung 1. OG

DERZEIT NOCH KLEINERE SANIERUNGEN IN ARBEIT - BILDMATERIAL NICHT ZU 100% aktuell! Neue Bilder folgen...

Ein paar Key-Facts in Kürze:

- Ruhige Naturlage
- Carport
- Garage
- Garten
- Biotop
- Nur 2 Nachbarn
- OG in Holzbauweise noch unfertig (nicht ausgebaut), jedoch NEU errichtet
- EG historischer Bestand gut bewohnbar
- Das EG ist mit dem OG noch (besser) baulich zu verbinden
- und viele weitere Pluspunkte mehr...

Diese naturnahe Lage sollte man LIVE erleben.

BESICHTIGUNGEN AM OBJEKT AB CA MITTE JULI!

**WEITERE INFOS FOLGEN BZW NEUES BILDMATERIAL WIRD ONLINE GESTELLT
SOBALD VERFÜGBAR!**

SUENO Immobilien... wir erfüllen Wohnträume! www.sueno.at

Ansprechperson: Gerald Mayr - info@sueno.at

Infrastruktur / Entfernungen

Gesundheit

Arzt <2.000m
Apotheke <2.000m
Klinik <9.500m
Krankenhaus <8.500m

Kinder & Schulen

Schule <2.000m
Kindergarten <5.000m

Nahversorgung

Supermarkt <2.000m
Bäckerei <1.500m
Einkaufszentrum <6.500m

Sonstige

Bank <2.000m
Geldautomat <2.000m
Post <5.000m
Polizei <7.000m

Verkehr

Bus <1.500m
Bahnhof <2.000m
Autobahnanschluss <2.500m

Angaben Entfernung Luftlinie / Quelle: OpenStreetMap