

Ein Haus. Drei Ebenen. Unzählige Möglichkeiten



Objektnummer: 8206/219

Eine Immobilie von Promegger Immobilien

Zahlen, Daten, Fakten

Art:	Haus - Villa
Land:	Österreich
PLZ/Ort:	5541 Altenmarkt im Pongau
Baujahr:	2007
Zustand:	Neuwertig
Möbliert:	Voll
Nutzfläche:	229,83 m ²
Zimmer:	5
Bäder:	3
WC:	3
Terrassen:	1
Stellplätze:	3
Garten:	493,00 m ²
Heizwärmebedarf:	C 54,00 kWh / m ² * a
Kaufpreis:	1.575.000,00 €
Provisionsangabe:	

3% des Kaufpreises zzgl. 20% USt.

Ihr Ansprechpartner

Team Promegger Immobilien

Promegger Immobilien
Siezenheimer Straße 39a
5020 Salzburg

T +43 660 5711223
H +43 660 5711223

Gerne stehe ich Ihnen für weitere Informationen oder einen Besichtigungstermin zur Verfügung.











ETAGE 0

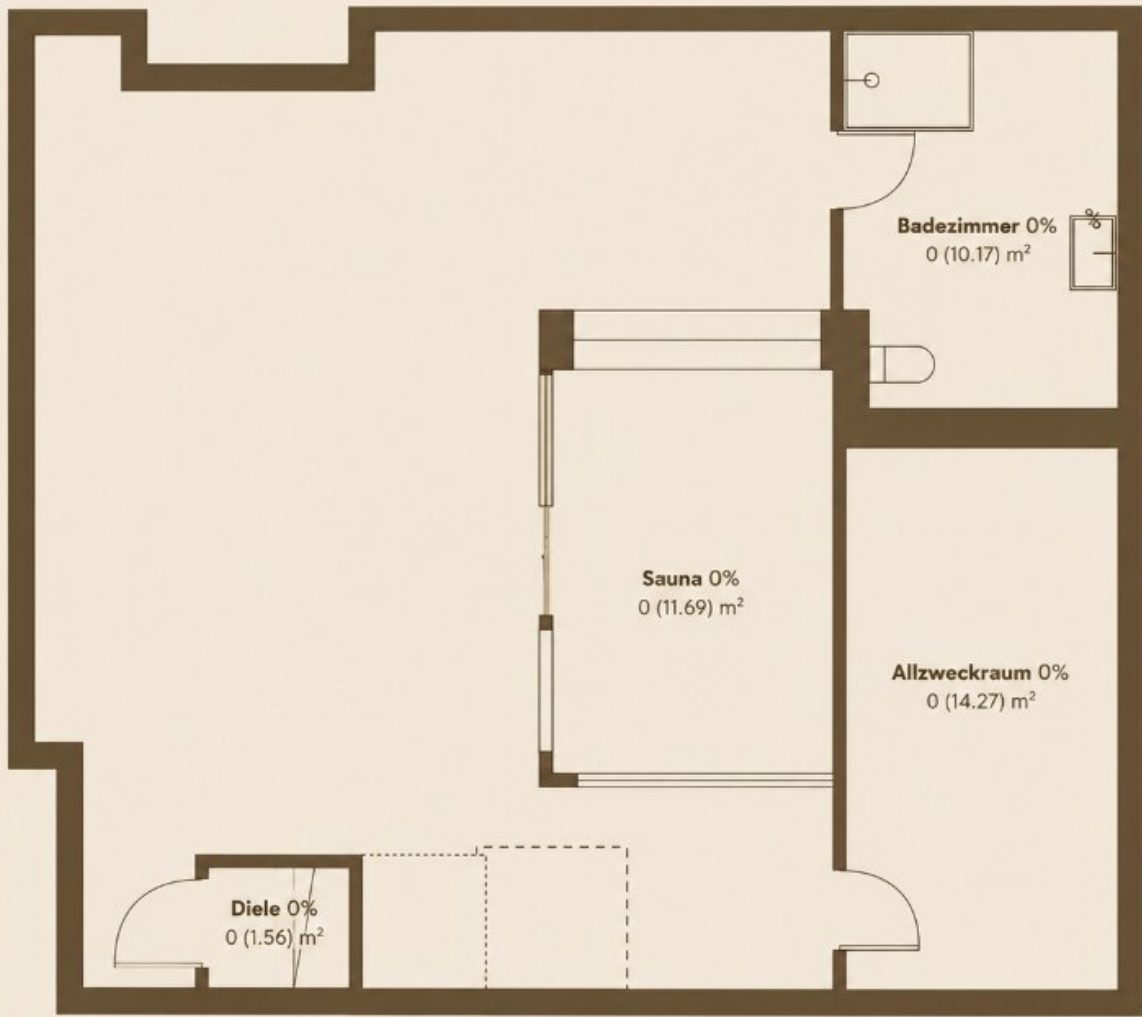


ETAGE 1

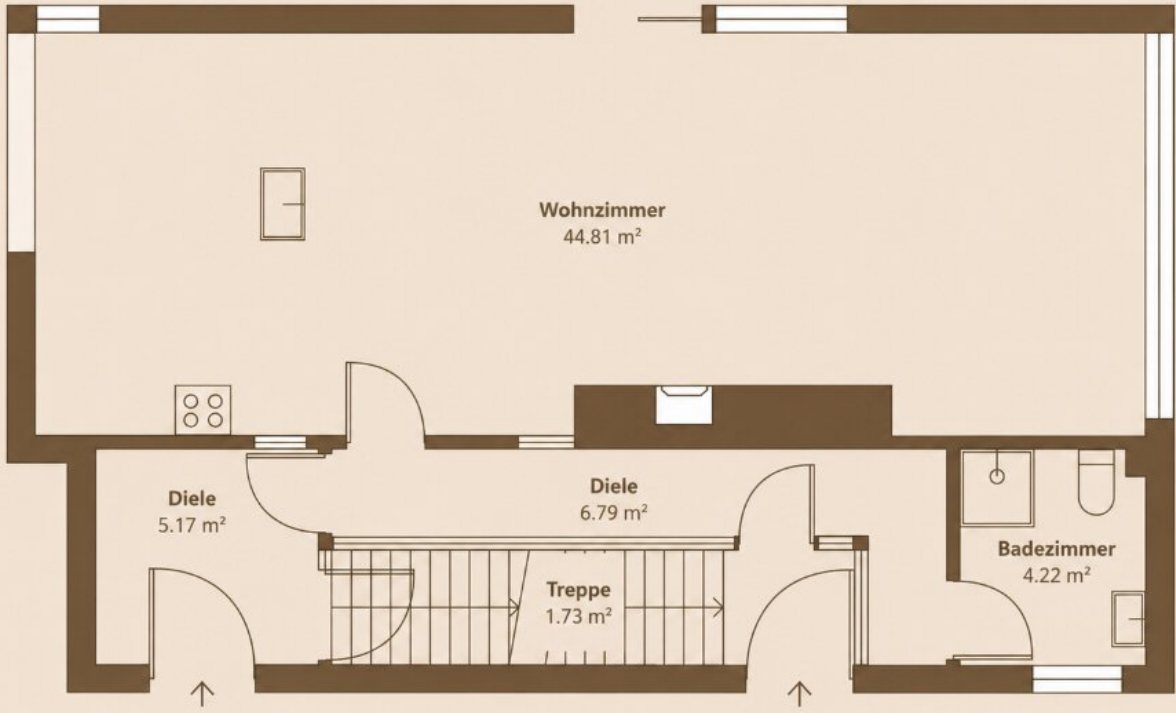


ETAGE 2

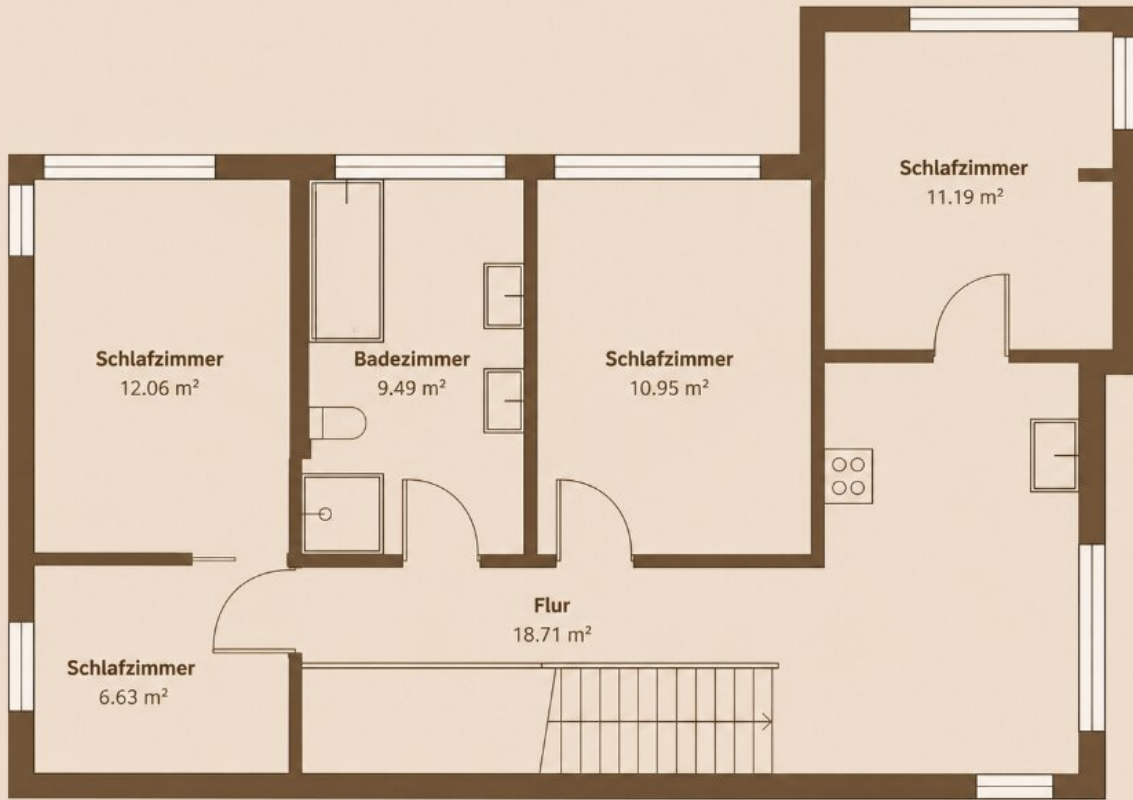




Etage 0



Etage 1



Etage 2

Objektbeschreibung

EXKLUSIVES DESIGN-CHALET MIT WELLNESSBEREICH, PANORAMABLICK UND GARTENIDYLLE

Design. Natur. Wellness. Privatsphäre.

Inmitten der malerischen Landschaft von Altenmarkt-Zauchensee, umgeben von Wiesen, Obstbäumen und den imposanten Gipfeln der Salzburger Bergwelt, erwartet Sie eine Immobilie, die weit mehr als nur ein Haus ist.

Ein Ort der Ruhe.

Ein Ort des Genusses.

Ein Ort für Menschen, die das Besondere suchen.

EINE SELTENE GELEGENHEIT

Manche Immobilien überzeugen durch ihre Lage. Andere durch ihre Architektur. Und manche durch das Gefühl, das sie vermitteln.

Dieses außergewöhnliche Chalet vereint all diese Qualitäten zu einem Gesamtkunstwerk.

Die moderne Architektursprache, **großzügige Glasflächen, hochwertige Materialien** und die harmonische Einbindung in die umliegende Naturlandschaft schaffen ein Wohngefühl, das gleichermaßen exklusiv wie entspannt wirkt.

Hier verschmelzen **alpiner Lifestyle, zeitlose Eleganz und höchste Wohnqualität** zu einer außergewöhnlichen Lebenswelt.

ARCHITEKTUR MIT CHARAKTER

Klare Linien, großzügige Raumstrukturen und eine durchdachte Planung prägen den Charakter dieses Hauses.

Auf **drei Ebenen eröffnet sich ein Wohnkonzept**, das Offenheit und Geborgenheit auf beeindruckende Weise miteinander verbindet.

Warme Naturmaterialien treffen auf moderne Gestaltungselemente. **Großzügige Fensterfronten holen die Landschaft ins Haus** und lassen Innen- und Außenbereich miteinander verschmelzen.

Jeder Raum wurde mit dem Anspruch gestaltet, nicht nur funktional zu sein, sondern Atmosphäre zu schaffen.

WOHNKONZEPT & FLEXIBILITÄT

Raum für Gemeinschaft und Privatsphäre

Die wahre Besonderheit dieser Immobilie liegt in ihrer außergewöhnlichen Flexibilität.

Das Chalet verfügt über **drei Wohnebenen mit jeweils eigenem Küchenbereich**. Dadurch entstehen mehrere nahezu eigenständige Wohnbereiche, die sich perfekt miteinander verbinden lassen und dennoch ausreichend Rückzugsmöglichkeiten bieten.

Ob als **großzügiges Familiendomizil, Mehrgenerationenhaus, exklusives Ferienhaus** für mehrere Familien oder als Rückzugsort mit separaten Gästebereichen – die durchdachte Aufteilung eröffnet vielfältigste Nutzungsmöglichkeiten.

Jede Ebene kann weitgehend eigenständig genutzt werden, während gleichzeitig das gemeinsame Wohnerlebnis erhalten bleibt.

Diese seltene Kombination aus Gemeinschaft und Privatsphäre macht das Chalet zu einer Immobilie, die sich flexibel an unterschiedliche Lebenssituationen anpassen kann.

Ein Zuhause für Generationen.

Ein Ferienhaus für Familien und Freunde.

Ein Rückzugsort mit außergewöhnlicher Lebensqualität.

DAS HERZSTÜCK DES HAUSES

Wohnen & Genießen

Der offen gestaltete Wohnbereich bildet den Mittelpunkt des Hauses.

Ein imposanter **Design-Esstisch aus massivem Naturholz** schafft Raum für Familie, Freunde und besondere Momente.

Der stilvolle **Kamin** sorgt in den Wintermonaten für behagliche Wärme und eine einzigartige Wohnatmosphäre.

Die hochwertige Küche fügt sich harmonisch in das Gesamtkonzept ein und wird zum Treffpunkt für gesellige Abende.

Durch die großzügigen Fensterflächen genießen Sie zu jeder Jahreszeit den Blick ins Grüne.

Ein Ort, an dem Wohnen zum Erlebnis wird.

PRIVATE WELLNESSWELT

Entspannung auf Resort-Niveau

Ein besonderes Highlight erwartet Sie im Untergeschoss – **die Private Spa-Suite.**

Die exklusive Wellness-Etage wurde als privater Rückzugsort konzipiert und vermittelt das Ambiente eines hochwertigen Boutique-Hotels.

Die großzügige **Design-Sauna** sowie stilvolle Ruhebereiche schaffen ideale Voraussetzungen für Erholung und Regeneration.

Das außergewöhnliche **Designerbad** beeindruckt durch seine exklusive Gestaltung und die eindrucksvolle **beleuchtete Panorama-Wandinstallation**. Die stimmungsvolle Lichtinszenierung schafft eine beinahe meditative Atmosphäre und verleiht dem Raum einen unverwechselbaren Charakter.

In Kombination mit der angrenzenden Sauna entsteht ein privater Spa-Bereich, wie man ihn nur selten in privaten Wohnimmobilien findet.

Ein **besonderes Detail** offenbart sich hinter einer elegant integrierten Schranklösung: Ein vollwertiges **Schrankbett schafft zusätzliche Schlafmöglichkeiten** für Gäste, ohne die offene Raumwirkung zu beeinträchtigen.

Gemeinsam mit dem Designerbad, der Sauna und dem separaten Küchenbereich entsteht auf dieser Ebene nahezu eine eigenständige Gästesuite.

Perfekt für Besucher, Freunde, erwachsene Kinder oder längere Aufenthalte mit mehreren Familien.

GARTENPARADIES MIT OBSTBAUMBESTAND

Natur erleben. Ruhe genießen.

Bereits beim Betreten des Gartens wird deutlich, wie viel Wert auf Lebensqualität gelegt wurde.

Alte Obstbäume schaffen natürliche Rückzugsorte und verleihen dem Grundstück einen beinahe parkähnlichen Charakter.

Eine **romantische Feuerstelle** bildet den Mittelpunkt lauer Sommerabende.

Hier entstehen Erinnerungen:

- gemeinsame Grillabende, entspannte Stunden unter freiem Himmel, Gespräche am offenen Feuer, unvergessliche Sommernächte

Die Verbindung von Architektur und Natur macht diesen Außenbereich zu etwas ganz Besonderem.

SONNENTERRASSE & OUTDOOR-LIVING

Die großzügige Terrasse erweitert den Wohnraum ins Freie.

Elegante Lounge-Möbel, großzügige Essbereiche und der unmittelbare Zugang zum Garten schaffen ein Ambiente, das an hochwertige Ferienresorts erinnert.

Morgens Frühstück in der Sonne.

Nachmittags Entspannung mit Blick ins Grüne.

Abends ein Glas Wein bei Sonnenuntergang.

Hier wird jede Jahreszeit zum Genuss.

NACHHALTIGKEIT & TECHNIK

Dieses Chalet überzeugt nicht nur optisch, sondern auch technisch.

Die moderne Gebäudeausstattung umfasst:

- **Wärmepumpe**
- **Photovoltaikanlage**
- Energiemanagementsystem
- **Dreifachverglasung**
- Niedrigenergiehausstandard

Nachhaltigkeit und Wohnkomfort gehen hier Hand in Hand.

EIN ZUHAUSE. EIN RÜCKZUGSORT. EIN LEBENSGEFÜHL.

Es gibt Häuser, die beeindrucken.

Und es gibt **Häuser, die berühren.**

Das Chalet Altenmarkt-Zauchensee gehört zweifellos zur zweiten Kategorie.

Eine Immobilie für **Menschen, die Design schätzen, Natur lieben und Wert auf Privatsphäre, Qualität und Lebensstil legen.**

Dank seiner außergewöhnlichen Architektur, der drei Küchenbereiche, der separaten

Gästesuite, des exklusiven Wellnessbereichs und der idyllischen Grünlage bietet dieses Chalet Möglichkeiten, die weit über jene eines klassischen Ferienhauses hinausgehen.

Willkommen an einem Ort, an dem jeder Tag ein wenig wie Urlaub ist.

Hinweis zu den Bild Darstellungen: Zur Verbesserung der visuellen Darstellung wurden einzelne Objektfotos mittels moderner Bildbearbeitung und KI-gestützter Optimierung hinsichtlich Helligkeit, Dekoration und Raumwirkung angepasst. Die baulichen Gegebenheiten sowie die Raumaufteilung bleiben hiervon unberührt.

Der Vermittler ist als Doppelmakler tätig.