

**Top Lage 2-Zimmer-Dachgeschoßwohnung mit Terrasse in
1080 Wien!**



Objektnummer: 38549

Eine Immobilie von Wohnkonzept Immobilien GmbH

Zahlen, Daten, Fakten

| | |
|--------------------------|-----------------------|
| Art: | Wohnung - Dachgeschoß |
| Land: | Österreich |
| PLZ/Ort: | 1080 Wien |
| Baujahr: | 1966 |
| Alter: | Neubau |
| Wohnfläche: | 57,00 m ² |
| Zimmer: | 2 |
| Bäder: | 1 |
| WC: | 1 |
| Terrassen: | 1 |
| Gesamtmiete | 1.682,28 € |
| Kaltmiete (netto) | 1.200,00 € |
| Kaltmiete | 1.366,47 € |
| Betriebskosten: | 166,47 € |
| Heizkosten: | 149,30 € |
| USt.: | 166,51 € |
| Provisionsangabe: | |

Gemäß Erstauftraggeberprinzip bezahlt der Abgeber die Provision.

Ihr Ansprechpartner

Susanne Opitz

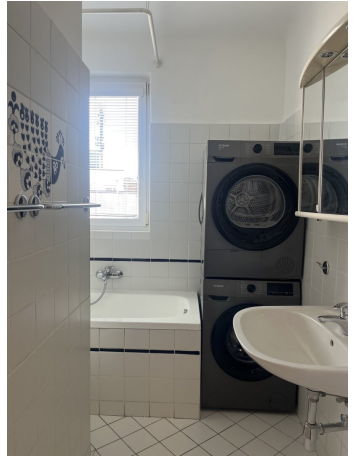
360lage eins GmbH
Bauernmarkt 10/20a
1010 Wien

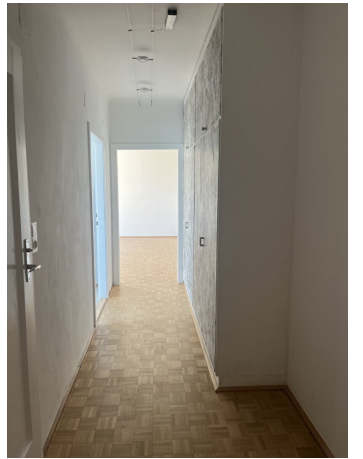
H +43 664 160 60 82

Gerne stehe ich Ihnen für weitere Informationen oder einen Besichtigungstermin zur Verfügung.











Objektbeschreibung

In einem gepflegtem Neubauhaus aus dem Jahr 1966 bietet Ihnen diese ca. 57m² 2 Zimmer Wohnung im Dachgeschoss mit Süd-Terrasse ein gemütliches Wohnambiente.

Aufteilung:

- Vorraum
- Wohnraum mit Ausgang auf die Terrasse
- Schlafzimmer
- Badezimmer mit Wanne
- WC separat
- Einbauküche

Ausstattung: Die Wohnung ist komplett neu renoviert !

neue Elektrik, Einbauküche, Parkettboden, Einbauküche, verflieses Wannenbad mit Fenster, Waschmaschine und Trockner, Zentralheizung, Gegensprechanlage, Kellerabteil.

Gesamtmiete inkl. Betriebskosten, Lift, Heizung und USt. € 1.682,28

Kaution € 5.100,00

Für diesbezügliche Fragen oder einen Besichtigungstermin kontaktieren Sie Frau Susanne Opitz unter 0664 / 160 60 82.

Bei Anfragen vergessen Sie bitte nicht eine Telefonnummer anzugeben unter der Sie auch tagsüber erreichbar sind.

Hinweis gemäß Energieausweisvorlagegesetz: Ein Energieausweis wurde vom Eigentümer bzw. Verkäufer, nach unserer Aufklärung über die generell geltende Vorlagepflicht, sowie Aufforderung zu seiner Erstellung noch nicht vorgelegt. Daher gilt zumindest eine dem Alter und der Art des Gebäudes entsprechende Gesamtenergieeffizienz als vereinbart. Wir übernehmen keinerlei Gewähr oder Haftung für die tatsächliche Energieeffizienz der angebotenen Immobilie.

Wir weisen darauf hin, dass zwischen dem Vermittler und dem zu vermittelnden Dritten ein familiäres oder wirtschaftliches Naheverhältnis besteht.

Der Immobilienmakler erklärt, dass er – entgegen dem in der Immobilienwirtschaft üblichen Geschäftsgebrauch des Doppelmaklers – einseitig nur für den Vermieter tätig ist.

Infrastruktur / Entfernungen

Gesundheit

Arzt <500m
Apotheke <500m
Klinik <500m
Krankenhaus <1.000m

Kinder & Schulen

Schule <500m
Kindergarten <500m
Universität <500m
Höhere Schule <500m

Nahversorgung

Supermarkt <500m
Bäckerei <500m
Einkaufszentrum <1.500m

Sonstige

Geldautomat <500m
Bank <500m
Post <500m
Polizei <500m

Verkehr

Bus <500m
U-Bahn <1.000m
Straßenbahn <500m
Bahnhof <1.000m
Autobahnanschluss <3.500m

Angaben Entfernung Luftlinie / Quelle: OpenStreetMap