

*****Mittelreihenhaus in ruhiger Siedlungslage – umfassend modernisiert, 221 m² Nutzfläche*****



1

Objektnummer: 3812/417
Eine Immobilie von RE/MAX Smart

Zahlen, Daten, Fakten

Art:	Haus - Einfamilienhaus
Land:	Österreich
PLZ/Ort:	8670 Krieglach
Baujahr:	1973
Zustand:	Gepflegt
Möbliert:	Teil
Wohnfläche:	112,00 m ²
Nutzfläche:	221,30 m ²
Zimmer:	4,50
Bäder:	1
WC:	1
Stellplätze:	1
Keller:	82,00 m ²
Heizwärmebedarf:	F 248,70 kWh / m ² * a
Gesamtenergieeffizienzfaktor:	D 2,46
Kaufpreis:	255.000,00 €
Betriebskosten:	82,47 €
Provisionsangabe:	

3% des Kaufpreises zzgl. 20% USt.

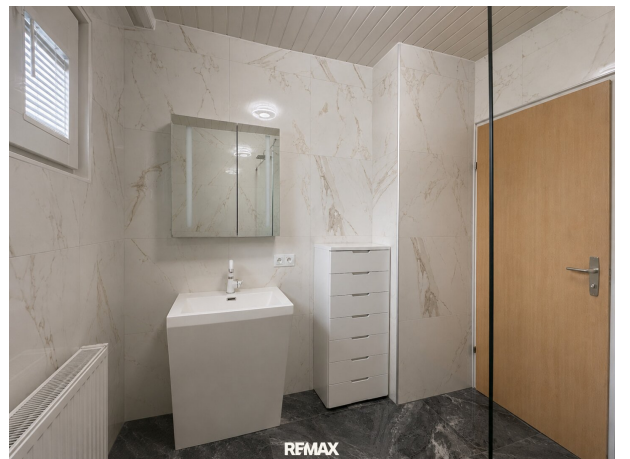
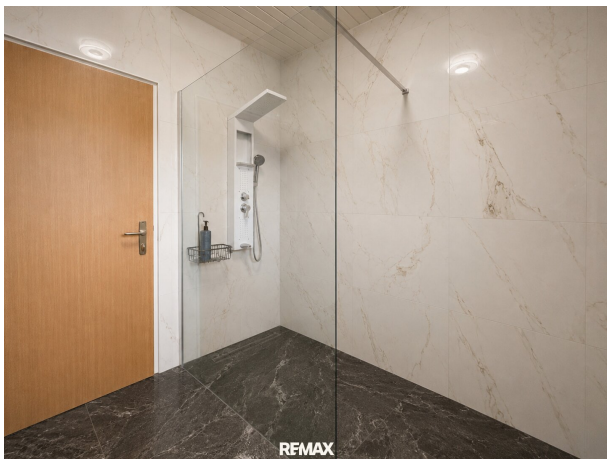
Ihr Ansprechpartner



Jörg Kapfer

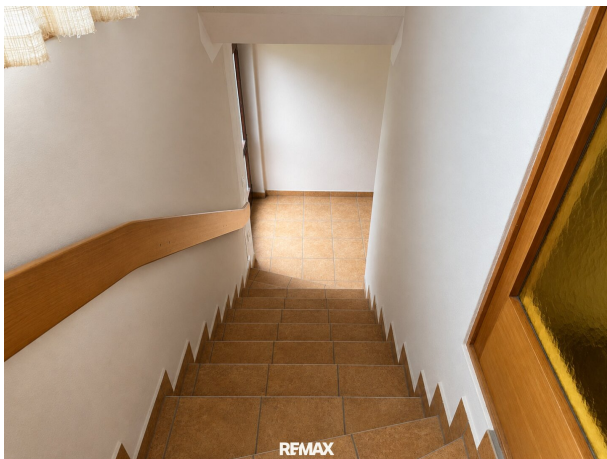
REMAX Smart
Wiener Straße 46

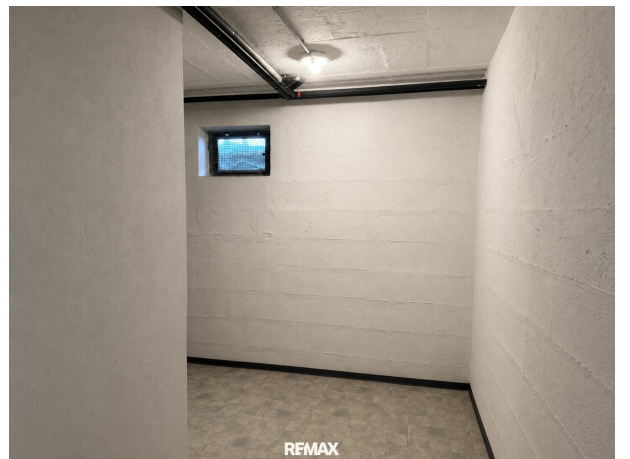
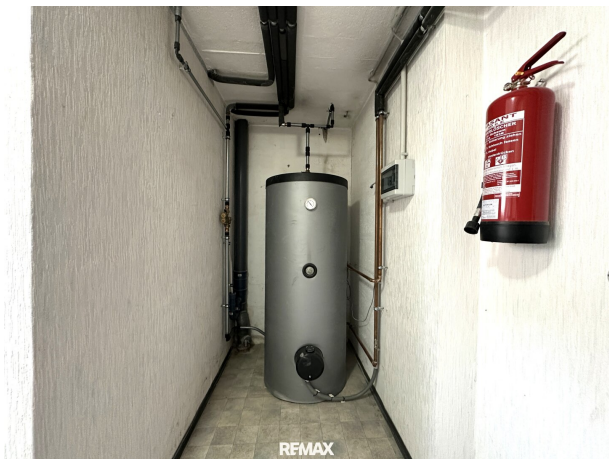




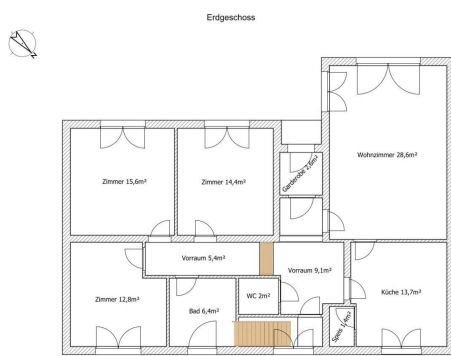




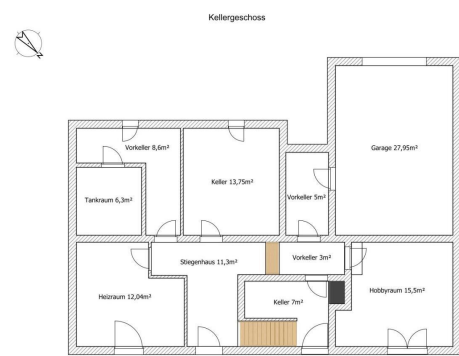




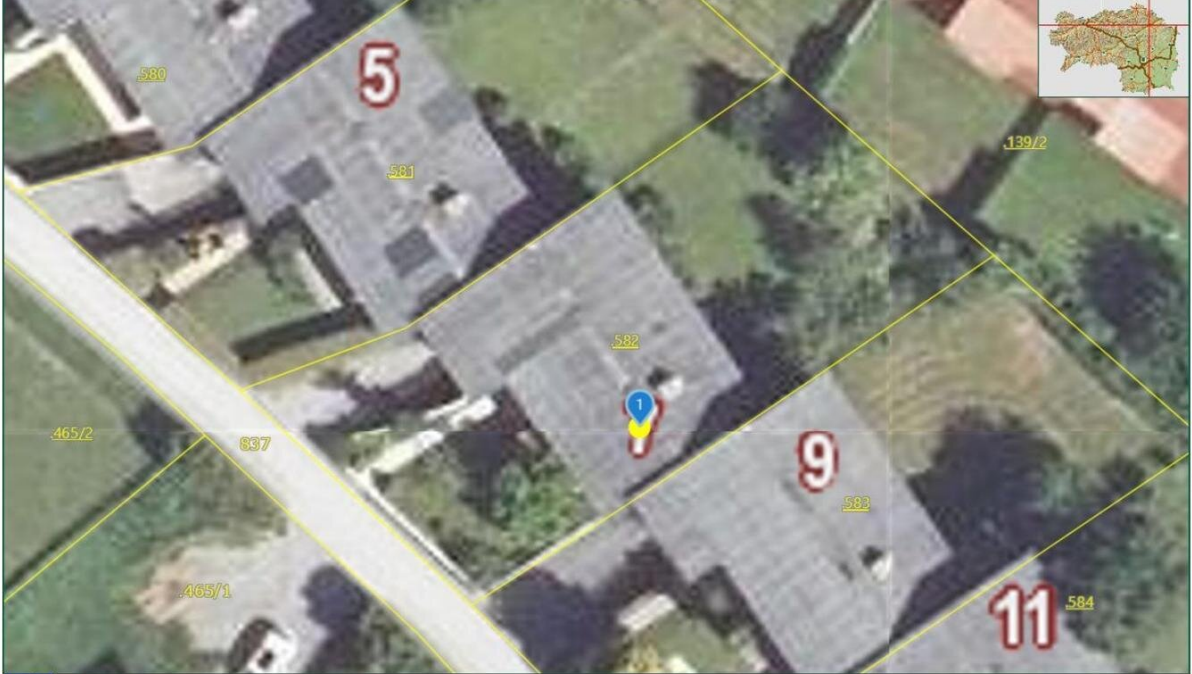




REMAX



REMAX



REMAX

Erdgeschoss



REMAX

Kellergeschoss



REMAX



REMAX

Objektbeschreibung

Der Vermittler ist als Doppelmakler tätig.

Infrastruktur / Entfernungen

Gesundheit

Arzt <500m

Apotheke <500m

Krankenhaus <10.000m

Kinder & Schulen

Schule <500m

Kindergarten <5.500m

Nahversorgung

Supermarkt <500m

Bäckerei <500m

Einkaufszentrum <9.000m

Sonstige

Bank <500m

Geldautomat <500m

Post <4.500m

Polizei <500m

Verkehr

Bus <500m

Autobahnanschluss <2.000m

Bahnhof <500m

Angaben Entfernung Luftlinie / Quelle: OpenStreetMap