

Attraktives Geschäftslokal mit hoher Sichtbarkeit in der Schillerstraße



Verkaufs- und Präsentationsraum

Objektnummer: 5722

Eine Immobilie von IMMOCENTRAL Immobilientreuhand GmbH

Zahlen, Daten, Fakten

Adresse	Schillerstraße
Art:	Einzelhandel
Land:	Österreich
PLZ/Ort:	3500 Krems an der Donau
Baujahr:	1900
Zustand:	Sanierungsbeduerftig
Alter:	Altbau
Nutzfläche:	78,91 m ²
WC:	1
Heizwärmebedarf:	E 151,00 kWh / m ² * a
Gesamtenergieeffizienzfaktor:	E 3,25
Kaltmiete (netto)	467,84 €
Kaltmiete	665,83 €
Miete / m ²	5,93 €
Betriebskosten:	197,99 €
USt.:	133,17 €
Provisionsangabe:	

3 Bruttomonatsmieten zzgl. 20% USt.

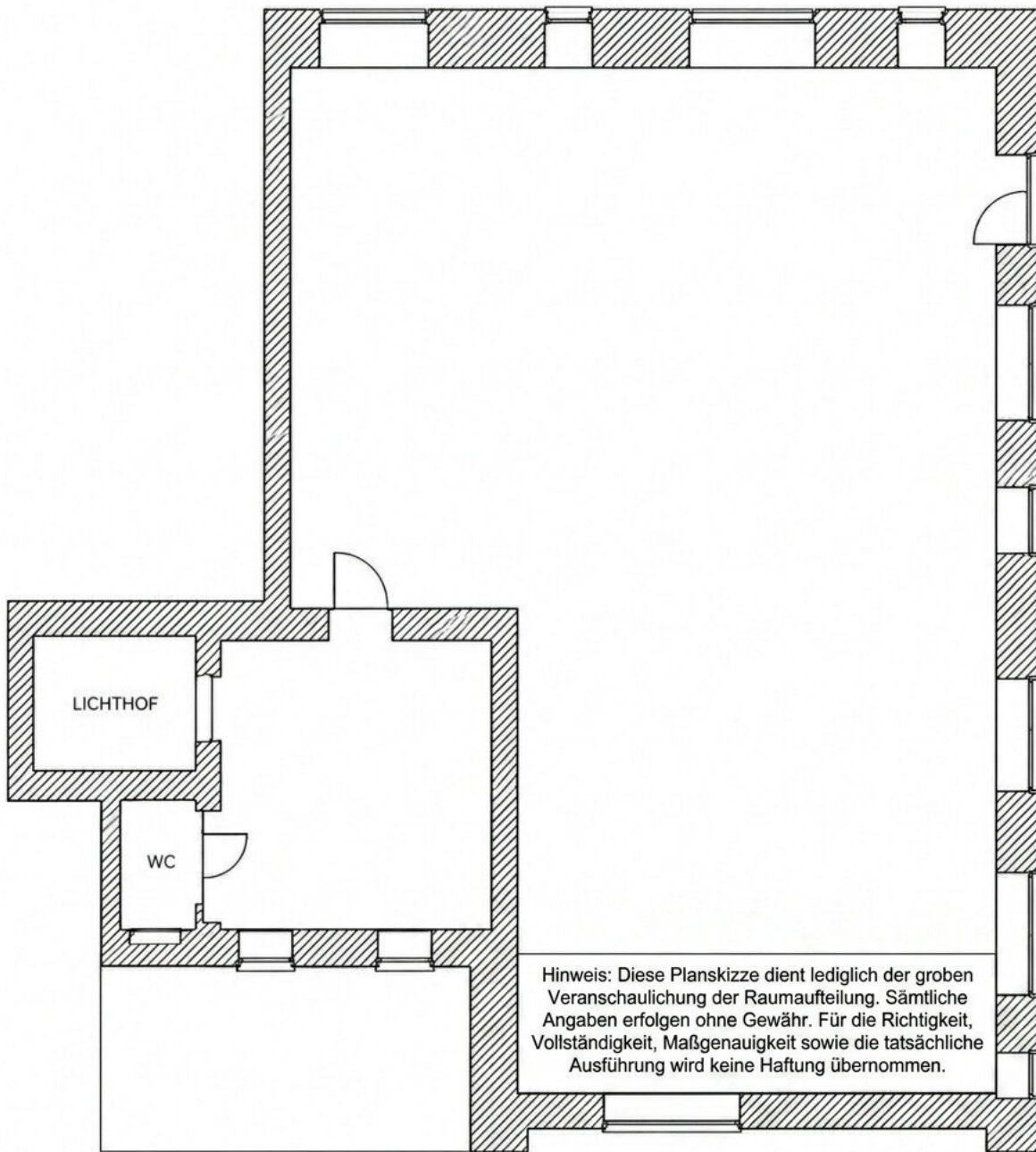
Ihr Ansprechpartner



Richard Abdel-Asis

IMMOCENTRAL Immobilientreuhand GmbH
Klostergasse 31
3100 St. Pölten





Hinweis: Diese Planskizze dient lediglich der groben Veranschaulichung der Raumaufteilung. Sämtliche Angaben erfolgen ohne Gewähr. Für die Richtigkeit, Vollständigkeit, Maßgenauigkeit sowie die tatsächliche Ausführung wird keine Haftung übernommen.

Objektbeschreibung

Adresse

Nutzfläche gesamt

Mietvertragsdauer

Geschäftszugang

Deckenhöhe

Belichtung

Außenwerbung

Öffnungszeiten

Verkehrsanbindung & Parken

Kaution

Provision

Wir weisen darauf hin, dass zwischen dem Vermittler und dem zu vermittelnden Dritten ein familiäres oder wirtschaftliches Naheverhältnis besteht.

Der Vermittler ist als Doppelmakler tätig.

Infrastruktur / Entfernungen

Gesundheit

Arzt <250m

Apotheke <750m

Klinik <500m

Krankenhaus <2.000m

Kinder & Schulen

Schule <500m

Kindergarten <500m

Universität <500m

Höhere Schule <500m

Nahversorgung

Supermarkt <500m

Bäckerei <250m

Einkaufszentrum <2.500m

Sonstige

Geldautomat <750m

Bank <750m

Post <1.000m

Polizei <750m

Verkehr

Bus <250m

Autobahnanschluss <2.500m

Bahnhof <500m

Flughafen <5.500m

Angaben Entfernung Luftlinie / Quelle: OpenStreetMap