

Altbau 2-Zimmer Wohnung in Linz – 64m² - Zentrumslage!



Objektnummer: 1537/79

Eine Immobilie von PRO Estate GmbH

Zahlen, Daten, Fakten

Art:	Wohnung
Land:	Österreich
PLZ/Ort:	4020 Linz
Baujahr:	1914
Möbliert:	Teil
Alter:	Altbau
Wohnfläche:	64,40 m ²
Zimmer:	2
Bäder:	1
Kaufpreis:	250.000,00 €
Provisionsangabe:	

3% des Kaufpreises zzgl. 20% USt.

Ihr Ansprechpartner



Mag.a Roxana Penkov

PRO Estate GmbH
Stadlhofstraße 65
4600 Wels

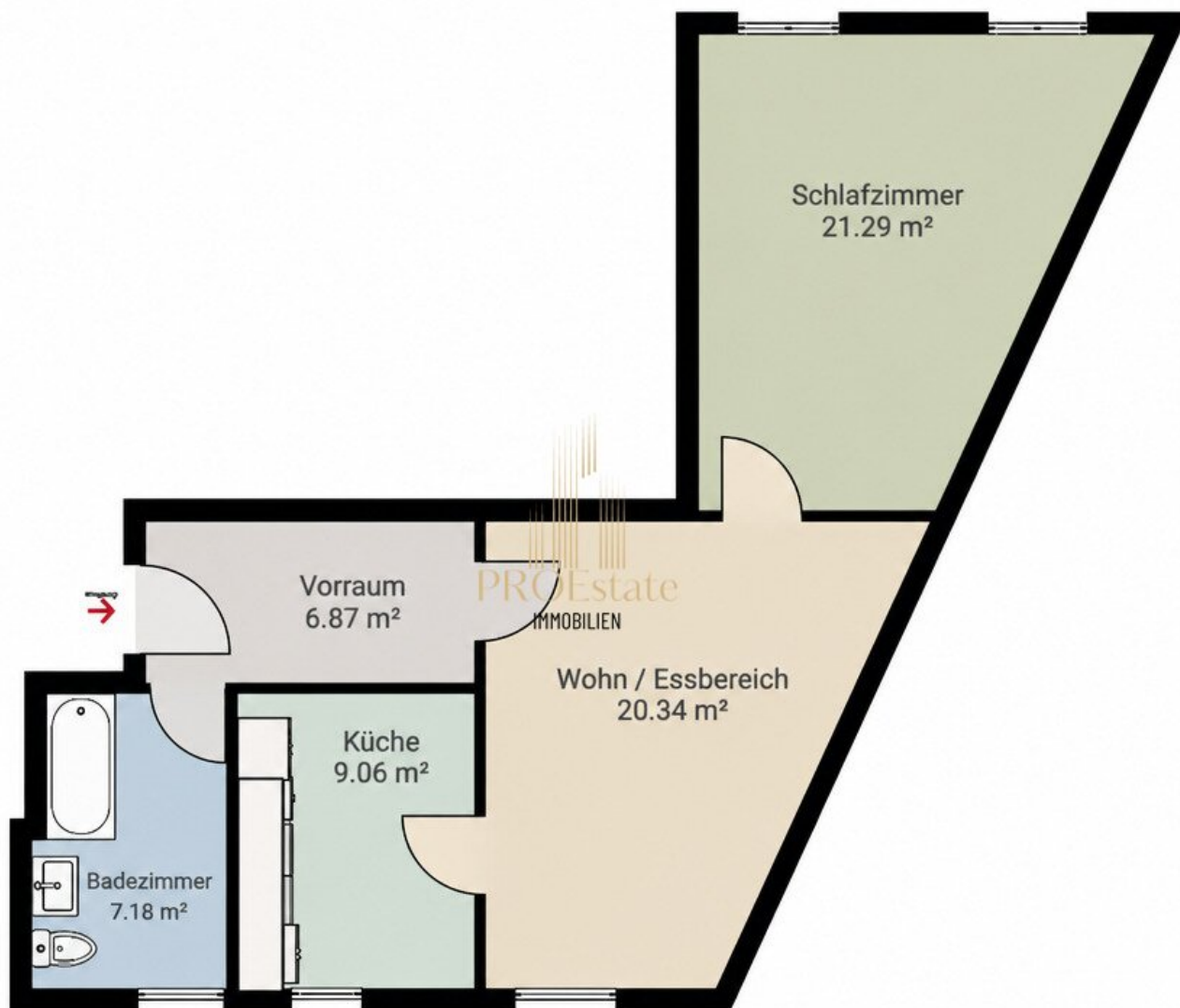
T +43 650 22 33 441
H +43 650 22 33 441

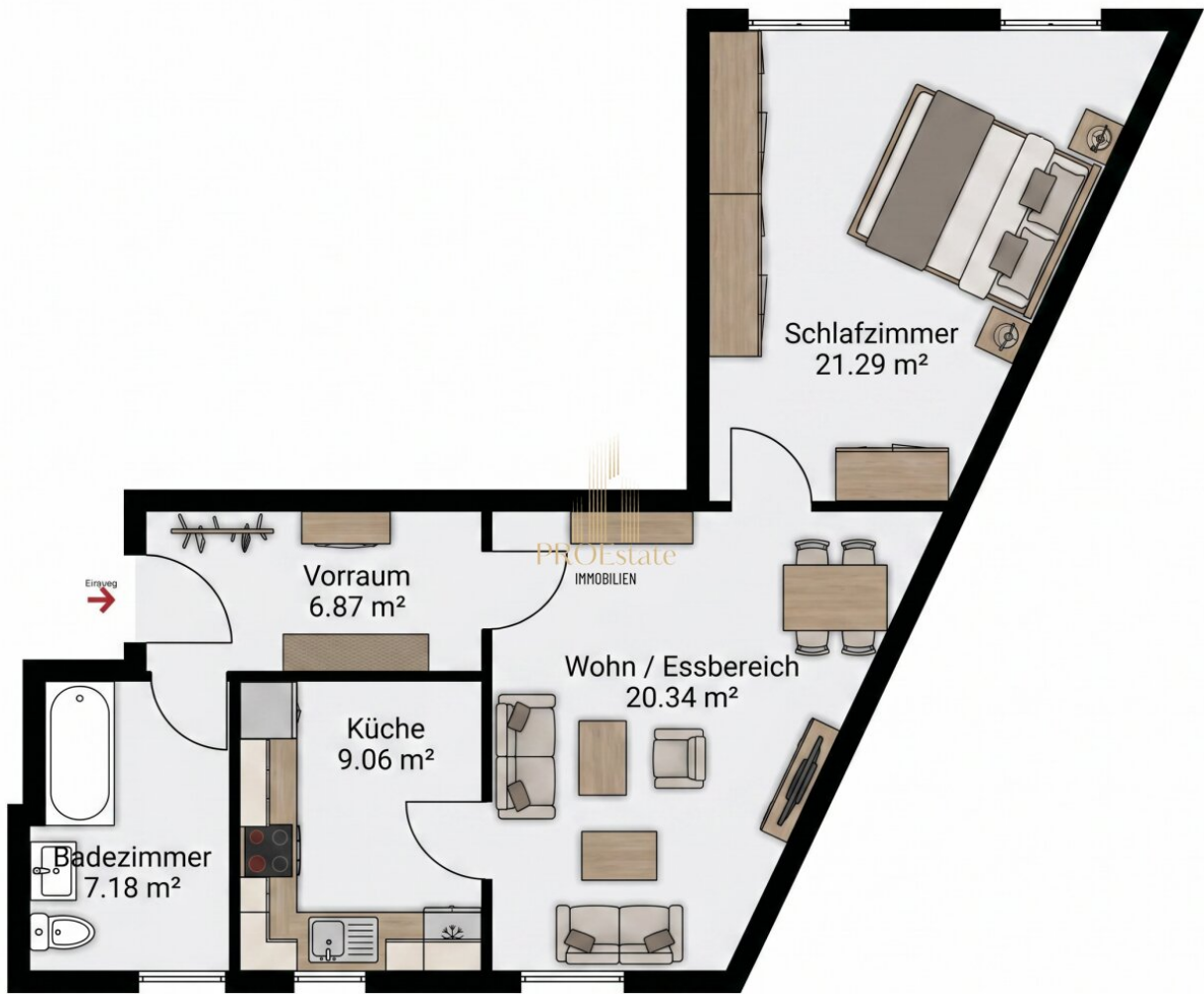
Gerne stehe ich Ihnen für weitere Informationen oder einen Besichtigungstermin zur Verfügung.











Objektbeschreibung

Willkommen im Herzen von Linz!

Diese attraktive 2-Zimmer-Wohnung besticht durch ihre optimale Raumaufteilung auf großzügigen 64,4 m² und bietet Ihnen ein modernes und komfortables Wohnambiente zum Kaufpreis von 250.000,00 €.

Genießen Sie den traumhaften Stadtblick, der Ihnen jeden Tag aufs Neue Freude bereitet. Die Wohnung ist mit hochwertigem Parkett ausgestattet, was für ein warmes und einladendes Wohngefühl sorgt. Ein besonderes Highlight ist das großzügige Badezimmer mit Fenster und Badewanne – hier können Sie entspannte Momente in natürlichem Licht genießen. Die zentrale Fernwärmeheizung garantiert wohlige Wärme und effiziente Energienutzung, während der Personenaufzug den Alltag erleichtert.

Das Gebäude überzeugt durch seine solide Massivbauweise, hohe, helle Räume und ein Gefühl von Still und Wohlbefinden. Die zentrale Lage in 4020 Linz bietet Ihnen eine hervorragende Verkehrsanbindung mit Bus, Straßenbahn und Bahnhof in unmittelbarer Nähe – ideal für Pendler und Stadtentdecker.

Auch die Infrastruktur lässt keine Wünsche offen: Ärzte, Apotheken, Klinik und Krankenhaus sind schnell erreichbar, ebenso wie Kindergarten, Schule, Universität und höhere Schulen – perfekt für Familien und Studierende. Für den täglichen Einkauf stehen Supermärkte, Bäckereien und ein Einkaufszentrum bereit, sodass Sie alles bequem zu Fuß erledigen können.

Diese Wohnung ist die perfekte Kombination aus urbanem Lebensstil, Komfort und praktischer Lage. Nutzen Sie die Chance auf ein Zuhause mit Wohlfühlcharakter und großartiger Infrastruktur in einer der begehrtesten Gegenden Linz!

Vereinbaren Sie noch heute einen Besichtigungstermin und machen Sie diesen Wohntraum zu Ihrer Realität!

Noch nichts gefunden? Wir informieren Sie über geeignete Immobilienangebote noch vor allen anderen.

Legen Sie jetzt Ihren individuellen Suchagenten unter folgendem Link an. Wir schicken Ihnen passende Immobilien exklusiv vorab zu.

[Suchagent anlegen](https://pro-estate.service.immo/registrieren/de) - <https://pro-estate.service.immo/registrieren/de>

Der Vermittler ist als Doppelmakler tätig.

Infrastruktur / Entfernungen

Gesundheit

Arzt <500m

Apotheke <500m

Klinik <500m

Krankenhaus <500m

Kinder & Schulen

Kindergarten <500m

Schule <500m

Universität <1.000m

Höhere Schule <1.000m

Nahversorgung

Supermarkt <500m

Bäckerei <500m

Einkaufszentrum <1.000m

Sonstige

Bank <500m

Geldautomat <500m

Post <1.000m

Polizei <1.000m

Verkehr

Bus <500m

Straßenbahn <1.000m

Bahnhof <1.000m

Autobahnanschluss <1.500m

Flughafen <4.000m

Angaben Entfernung Luftlinie / Quelle: OpenStreetMap