

**Werkstatt, Halle, Lager 4 m x 11m FB 7  
PROVISIONSFREI!!!**



**Objektnummer: 7897/152**

**Eine Immobilie von Schöneres Wohnen**

## Zahlen, Daten, Fakten

<b>Art:</b>	Halle / Lager / Produktion - Halle
<b>Land:</b>	Österreich
<b>PLZ/Ort:</b>	2601 Sollenau
<b>Nutzfläche:</b>	44,00 m <sup>2</sup>
<b>Kaltmiete (netto)</b>	378,00 €
<b>Kaltmiete</b>	378,00 €
<b>USt.:</b>	75,60 €

## Ihr Ansprechpartner

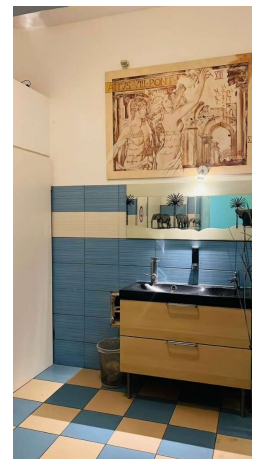
**Andrea Schier**

Schöneres Wohnen  
Blumauerstraße 200A  
2601 Sollenau

H 06764214210

Gerne stehe ich Ihnen für weitere Informationen oder einen Besichtigungstermin zur Verfügung.







# Objektbeschreibung

## **PROVISIONSFREI!!!**

### **Ohne Kanal und Wasser!**

Größe: B = 4 Meter x L = 11 Meter x H = 3,60 Meter

Betriebskosten: inkludiert!!! Exkl. MwSt.!!!

Geeignet für Betriebsanlagengenehmigung

Strom und Starkstrom in der Halle vorhanden

Notdusche und Allgemeinbereiche am Gelände vorhanden

Aufenthaltsräume vorne am Gelände sind 24 Std. zum mitbenutzen

PKW Prüfstelle sowie eine Waschhalle befindet sich am Gelände

Das Verwaltungsbüro ist täglich zwischen 8.00 und 14.00 besetzt und kann Sie bei Kleinigkeiten gerne unterstützen

Stapler kann man sich fallweise kostenlos ausborgen

[www.areal200.at](http://www.areal200.at)

## **Infrastruktur / Entfernungen**

### **Gesundheit**

Arzt <3.000m

Apotheke <4.000m

Klinik <9.000m

### **Kinder & Schulen**

Kindergarten <2.500m

Schule <3.000m

Universität <8.000m

### **Nahversorgung**

Supermarkt <3.000m

Bäckerei <1.000m

Einkaufszentrum <5.500m

**Sonstige**

Bank <3.000m

Geldautomat <3.000m

Post <3.000m

Polizei <3.000m

**Verkehr**

Bus <500m

Bahnhof <3.000m

Autobahnanschluss <5.500m

Flughafen <7.000m

Angaben Entfernung Luftlinie / Quelle: OpenStreetMap