

Moderne Logistik- und Bürofläche zu mieten | Bruck an der Leitha



Objektnummer: 6244/1060/1

Eine Immobilie von COORE-GC Real Estate GmbH

Zahlen, Daten, Fakten

Art:	Halle / Lager / Produktion - Halle
Land:	Österreich
PLZ/Ort:	2460 Bruck an der Leitha
Nutzfläche:	5.875,00 m ²
Kaltmiete (netto)	34.603,75 €
Miete / m²	5,89 €
Betriebskosten:	6.462,50 €

Ihr Ansprechpartner



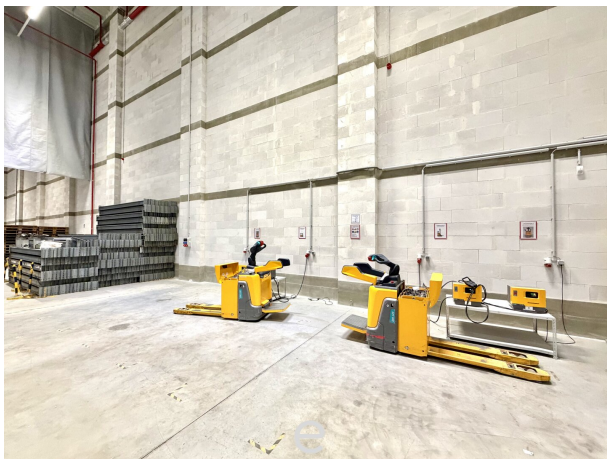
Stefan Schmiedseder

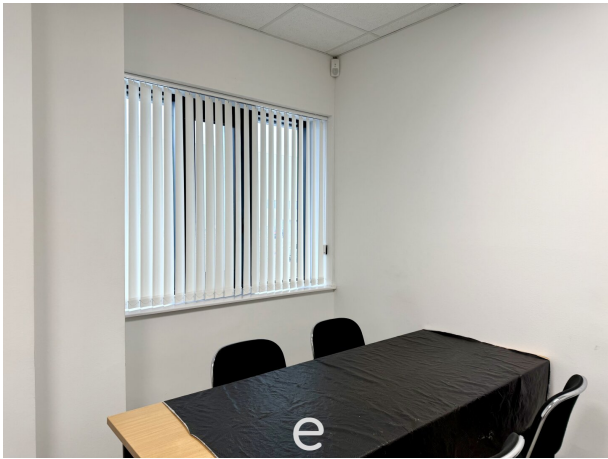
eurea Real Estates GmbH
Hans-Sachs-Straße 1a
4600 Wels

T +43 699 17204805

Gerne stehe ich Ihnen für weitere Informationen oder einen Besichtigungstermin zur Verfügung.









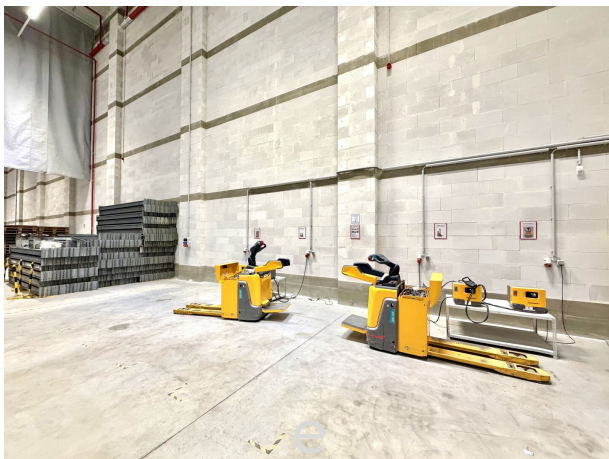


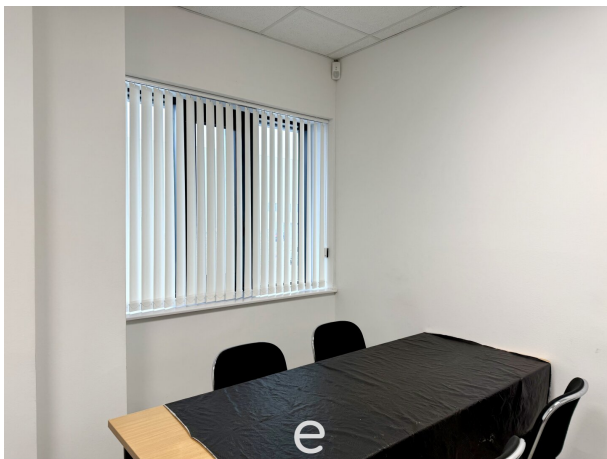






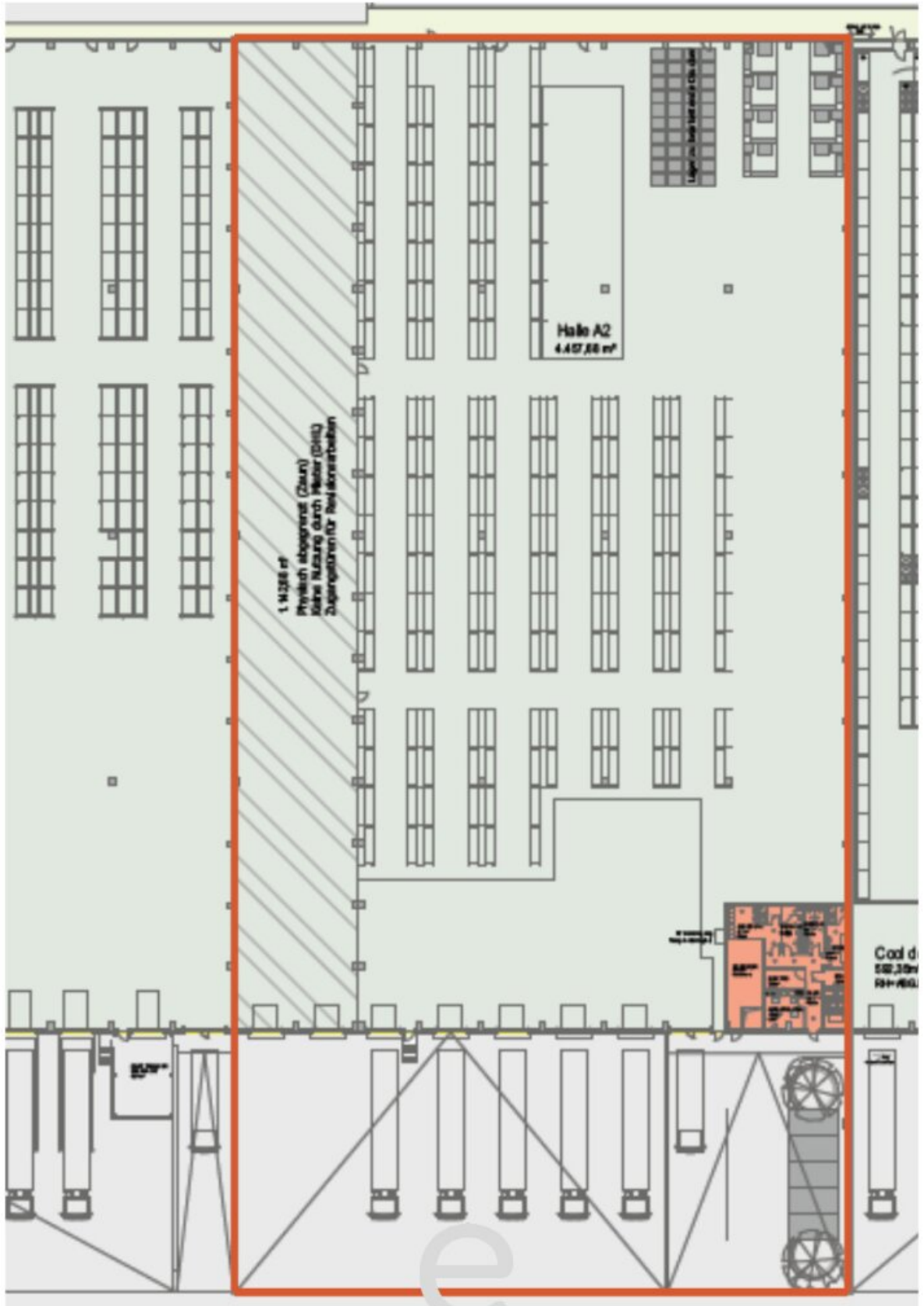










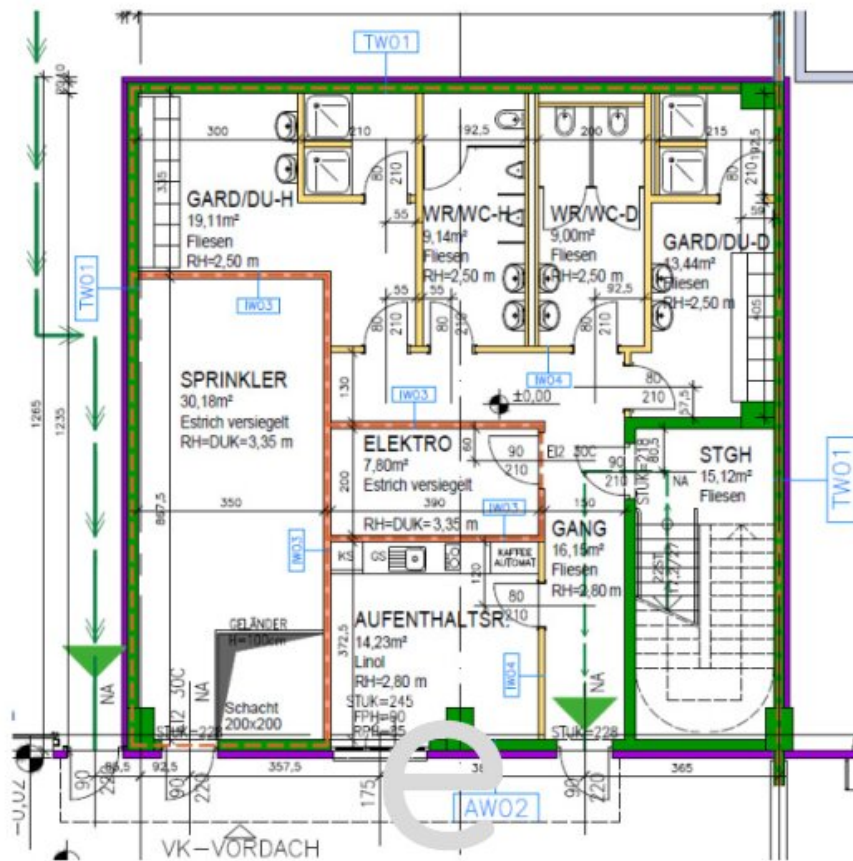
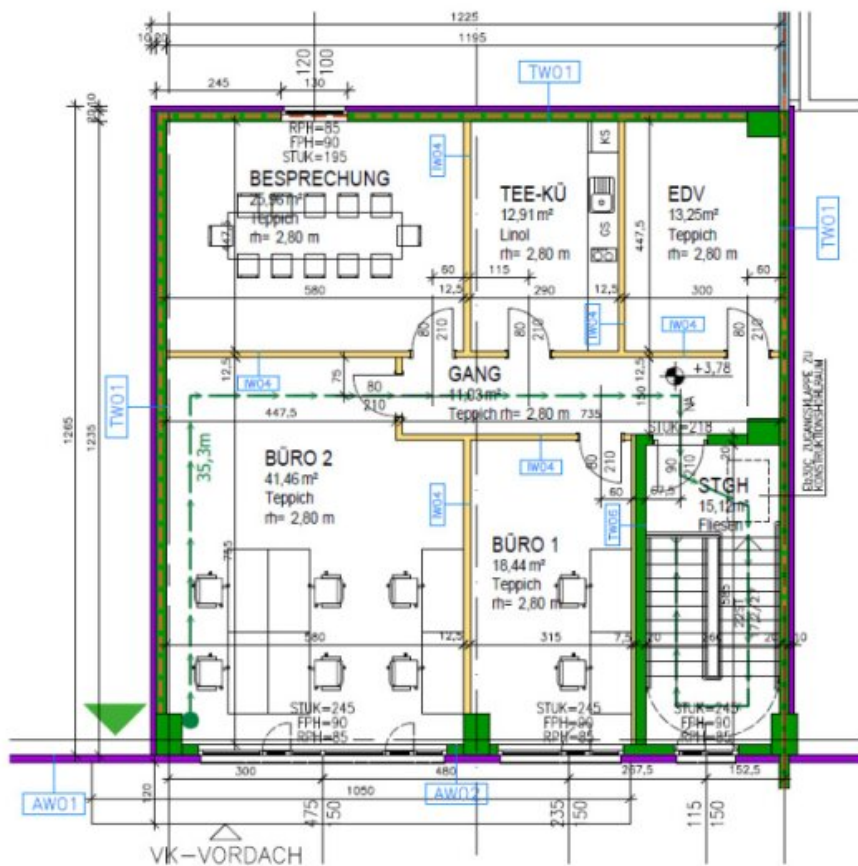


1.423,6 m²
Physikalisch abgegrenzt (Zaun)
Keine Nutzung durch Meister (2014)
Zugestrichen für Realisierarbeiten

Halle A2
4.407,86 m²

Cod d
502,30m
R9+460.





Objektbeschreibung

In einem der modernsten Gewerbe- und Logistikparks Ostösterreichs, steht eine hochwertige Lager- und Bürofläche zur Miete zur Verfügung. Das Objekt bietet Unternehmen aus Logistik, Handel, Industrie und Distribution ideale Voraussetzungen für einen effizienten und zukunftssicheren Betrieb.

Die Einheit umfasst eine Gesamtnutzfläche von 5.875 m², aufgeteilt in rd. 5.600 m² Hallenfläche sowie rd. 275 m² moderne Bürofläche. Die Halle verfügt über eine lichte Höhe von 11 m, eine Bodenbelastbarkeit von 7t/m² und ist mit 5 Anpassrampen sowie einem ebenerdigen Tor ausgestattet. Ein 24/7 Betrieb ist genehmigt. Das bestehende Palettenregalsystem kann vom Mieter übernommen werden und ermöglicht eine effiziente Hochregal-Einlagerung auf bis zu 2.300 mm Fachhöhe. Mit einer Fachlast von max. 4.000 kg und einer Ständerlast von max. 24.000 kg ist das System für den Schwerlast-Betrieb mit Standard-Europaletten und Schwerlaststaplern ausgelegt.

Sollten wir Ihr Interesse geweckt haben, dann vereinbaren Sie noch heute einen Besichtigungstermin inklusive persönlichem Beratungsgespräch!

Bitte beachten Sie, dass wir aufgrund der Nachweispflicht gegenüber dem Eigentümer nur Anfragen mit vollständiger Angabe ihrer Kontaktdaten (Anschrift, Telefonnummer, E-Mailadresse) bearbeiten können.

Sophie Mayerhofer, 0677/648 554 12

Noch nichts gefunden? Wir informieren Sie über geeignete Immobilienangebote noch vor allen anderen.

Legen Sie jetzt Ihren individuellen Suchagenten unter folgendem Link an. Wir schicken Ihnen passende Immobilien exklusiv vorab zu.

[Suchagent anlegen](https://eurea-real-estates.service.immo/registrieren/de) - <https://eurea-real-estates.service.immo/registrieren/de>

Wir weisen darauf hin, dass zwischen dem Vermittler und dem zu vermittelnden Dritten ein familiäres oder wirtschaftliches Naheverhältnis besteht.

Der Vermittler ist als Doppelmakler tätig.

Infrastruktur / Entfernungen

Gesundheit

Arzt <3.000m

Apotheke <3.000m

Klinik <3.500m

Kinder & Schulen

Schule <2.500m

Kindergarten <1.500m

Nahversorgung

Supermarkt <1.500m

Bäckerei <3.000m

Einkaufszentrum <5.500m

Sonstige

Bank <3.000m

Geldautomat <3.000m

Polizei <3.000m

Post <3.000m

Verkehr

Bus <1.500m

Autobahnanschluss <2.500m

Bahnhof <2.000m

Angaben Entfernung Luftlinie / Quelle: OpenStreetMap