

## 2-Zimmer Wohnung in Graz



**Objektnummer: 5889/154726544**

**Eine Immobilie von BWS Gemeinnützige allgemeine Bau-, Wohn- und Siedlungsgenossenschaft registrierte Genossenschaft mit beschränkter Haftung**

## Zahlen, Daten, Fakten

Adresse	Kasernstraße
Art:	Wohnung
Land:	Österreich
PLZ/Ort:	8010 Graz
Baujahr:	1963
Wohnfläche:	60,40 m <sup>2</sup>
Gesamtfläche:	60,40 m <sup>2</sup>
Zimmer:	2
Heizwärmebedarf:	56,30 kWh / m <sup>2</sup> * a
Gesamtmiete	580,74 €
Kaltmiete (netto)	273,66 €
Kaltmiete	473,96 €
Betriebskosten:	200,30 €
Heizkosten:	49,48 €
USt.:	57,30 €
Infos zu Preis:	

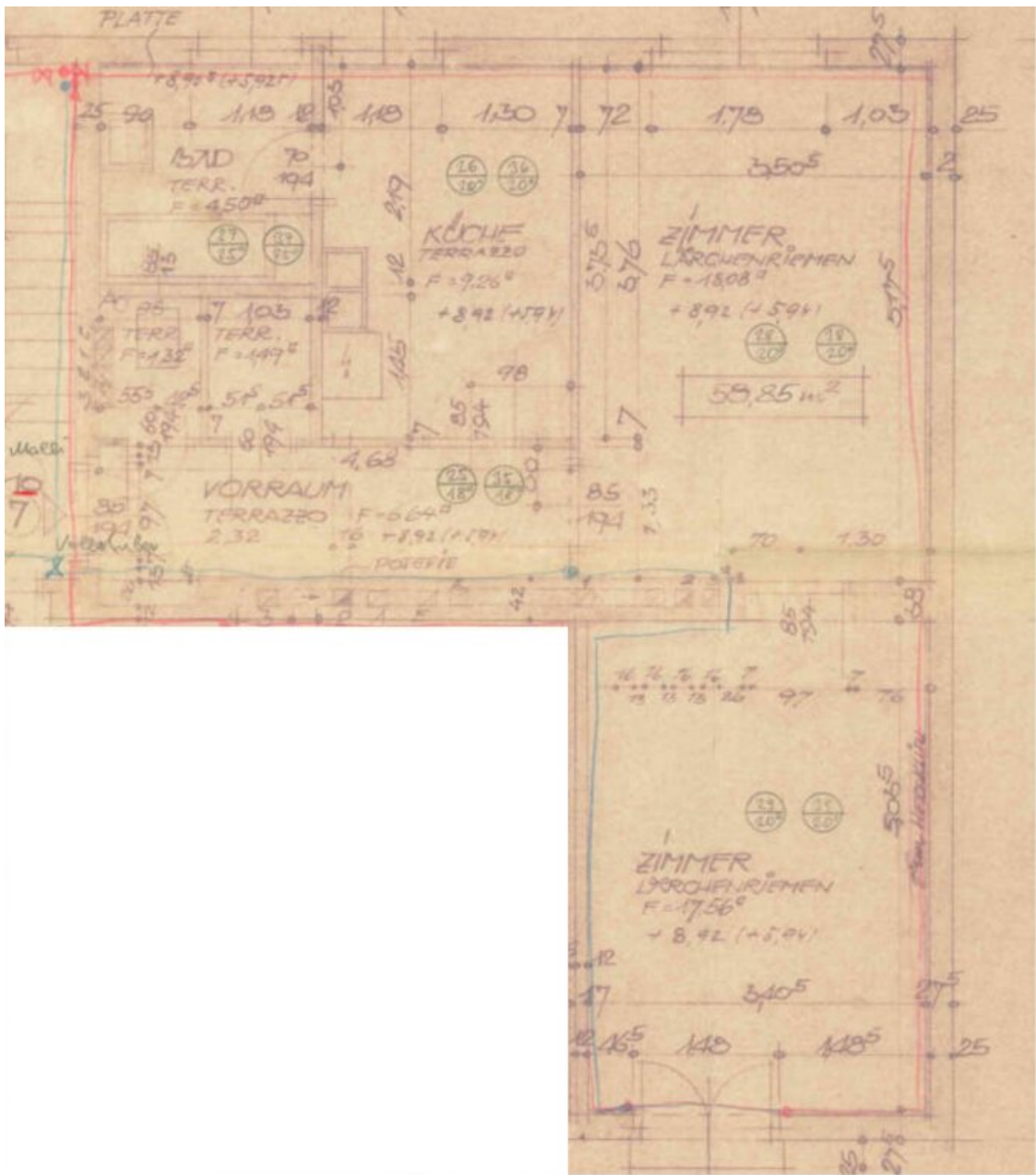
Miete gültig bis 31.12.2026. Genossenschaftsbeitrag einmalig 51 € pro Hauptmieter.

## Ihr Ansprechpartner

### **BWSG Wohnungsvergabe Bundesländer**

BWS Gemeinnützige allgemeine Bau-, Wohn- und Siedlungsgenossenschaft registrierte  
Genossenschaft mit beschränkter Haftung  
Triester Straße 40 / 3 / 1  
1100 Wien

Gerne stehe ich Ihnen für weitere Informationen oder einen Besichtigungstermin zur Verfügung.



# Objektbeschreibung

## Eckdaten zur Wohnung

- Kategorie A
  
- Kücheneinrichtung:
  - Vermietung ohne Kücheneinrichtung
    - *Küchenablöse vom Vormieter auf freiwilliger Basis eventuell möglich*

## Sie haben Interesse an dieser Wohnung?

### Schritt 1 | unverbindliche Anfrage

- Bei Interesse an dieser Wohnung verwenden Sie das **Anfrageformular** auf dieser Seite (**Anfrage/E-Mail senden**).
- *Anderweitige Anfragen (telefonisch, persönlich oder via E-Mail) sind nicht möglich und werden bei der Vergabe auch nicht berücksichtigt.*

### Schritt 2 | Besichtigung

- Die Vergabe von **Besichtigungsmöglichkeiten** erfolgt ausschließlich in **chronologischer Reihenfolge** der schriftlichen Anfragen über das **Anfrageformular** auf dieser Seite.
- Sobald Sie an der Reihe sind, erhalten Sie **alle notwendigen Informationen via**

## **E-Mail.**

- *Wir bitten um Verständnis, dass eine Besichtigung bei hohen Anfragezahlen nicht garantiert werden kann.*

## **Infrastruktur / Entfernungen**

### **Gesundheit**

Arzt <250m

Apotheke <500m

Klinik <1.500m

Krankenhaus <2.250m

### **Kinder & Schulen**

Schule <250m

Kindergarten <250m

Universität <1.000m

Höhere Schule <1.250m

### **Nahversorgung**

Supermarkt <250m

Bäckerei <500m

Einkaufszentrum <1.500m

### **Sonstige**

Geldautomat <500m

Bank <500m

Post <1.000m

Polizei <500m

### **Verkehr**

Bus <250m

Straßenbahn <500m

Autobahnanschluss <3.500m

Bahnhof <500m

Flughafen <7.500m

Angaben Entfernung Luftlinie / Quelle: OpenStreetMap