

## **Attraktives Neubau - Einfamilienhaus in Kössen**



**Objektnummer: 5390/1141**

**Eine Immobilie von Zefi Immobilien GmbH**

## Zahlen, Daten, Fakten

<b>Art:</b>	Grundstück - Baugrund Eigenheim
<b>Land:</b>	Österreich
<b>PLZ/Ort:</b>	6345 Kössen
<b>Baujahr:</b>	2027
<b>Zustand:</b>	Erstbezug
<b>Alter:</b>	Neubau
<b>Wohnfläche:</b>	165,00 m <sup>2</sup>
<b>Zimmer:</b>	5
<b>Bäder:</b>	1
<b>WC:</b>	2
<b>Stellplätze:</b>	3
<b>Kaufpreis:</b>	859.000,00 €
<b>Provisionsangabe:</b>	

3% des Kaufpreises zzgl. 20% USt.

## Ihr Ansprechpartner



**Gregor Dornauer**

Zefi Immobilien GmbH  
Josef Speckbacher Straße 12  
6300 Wörgl

H +43 664 5245675

Gerne stehe ich Ihnen für weitere Informationen oder einen Besichtigungstermin zur











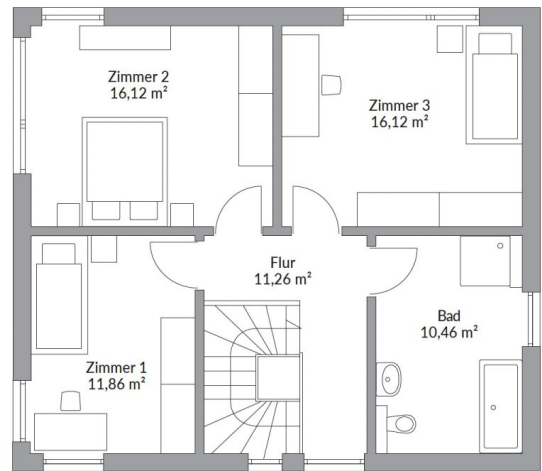
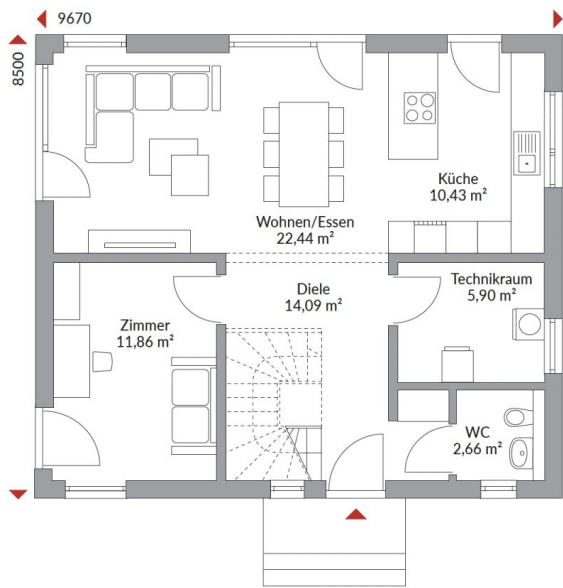
# NATURAUFNABME

M 1:500

Katastralgemeinde: 82109 Kössen  
Gerichtsbezirk: Kitzbühel

Geschäftszahl:  
Vermessungsdatum:





## Objektbeschreibung

### Exklusives Einfamilienhaus mit hochwertiger Architektur und großzügigem Wohngefühl

Dieses außergewöhnliche Einfamilienhaus vereint moderne Architektur, hochwertige Bauqualität und ein stilvolles Wohnkonzept auf höchstem Niveau. Die markante Fassadengestaltung, klare Linien und großzügige Glasflächen verleihen dem Haus eine zeitlose Eleganz und machen es zu einem echten Blickfang.

Auf rund **165 qm Wohnfläche** und einem **ca. 543 qm großen Grundstück** erwartet Sie ein durchdachtes Raumkonzept, das Design, Funktionalität und Wohnkomfort perfekt miteinander verbindet. Besonders die **Raumhöhe von 2,70 Metern im Erdgeschoss** schafft ein außergewöhnlich offenes Wohngefühl und verleiht den Wohnräumen eine exklusive Atmosphäre.

Die ruhige Lage zwischen Walchsee und Kössen, der freie Blick auf den Zahmen Kaiser sowie der entlang der Grundstücksgrenze verlaufende Bach sorgen für ein Wohnambiente, das Naturverbundenheit und modernen Lifestyle harmonisch miteinander verbindet.

### Highlights auf einen Blick

- Exklusives Einfamilienhaus mit moderner Architektur
- Ca. **165 qm Wohnfläche**
- Ca. **543 qm Grundstück**
- Raumhöhe von **2,70 m im Erdgeschoss**
- Hochwertige Fassadengestaltung mit modernem Design
- Offener Wohn-, Ess- und Kochbereich mit großzügigen Fensterflächen
- Luftwärmepumpe mit Fußbodenheizung

- Kontrollierte Wohnraumlüftung
- Hochwertige Materialien und schlüsselfertige Ausführung
- Drei PKW-Stellplätze
- Erstbezug nach Fertigstellung
- Traumhafter Blick auf den Zahmen Kaiser

## **Großzügiges Wohnen auf höchstem Niveau**

Das offen gestaltete Erdgeschoss bildet das Herzstück des Hauses. Die beeindruckende Raumhöhe von 2,70 Metern schafft gemeinsam mit den großformatigen Fensterflächen ein außergewöhnliches Raumgefühl und sorgt für lichtdurchflutete Wohnbereiche. Der fließende Übergang zwischen Wohnen, Essen und Kochen schafft eine moderne Wohnatmosphäre mit direktem Zugang zur sonnigen Terrasse und dem Garten.

Im Obergeschoss erwarten Sie großzügige Schlafzimmer sowie ein stilvoll gestaltetes Badezimmer mit Badewanne und bodengleicher Dusche. Die hochwertige Ausstattung, moderne Haustechnik und sorgfältig ausgewählten Materialien sorgen für höchsten Wohnkomfort und unterstreichen den exklusiven Charakter der Immobilie.

## **Lebensqualität zwischen Bergen und See**

Die Kombination aus ruhiger Wohnlage und hervorragender Infrastruktur macht dieses Zuhause besonders attraktiv. Der Walchsee sowie das Ortszentrum von Kössen sind in wenigen Minuten erreichbar. Ob Wandern, Golfen, Mountainbiken oder Wintersport – die Region zählt zu den schönsten Freizeitdestinationen Tirols und bietet zu jeder Jahreszeit vielfältige Möglichkeiten zur Erholung.

Einkaufsmöglichkeiten, Schulen, Kindergärten, Restaurants sowie medizinische Einrichtungen befinden sich in unmittelbarer Umgebung und machen den Alltag besonders komfortabel.

## **Beste Erreichbarkeit**

Trotz der idyllischen Lage profitieren Sie von einer ausgezeichneten Verkehrsanbindung.

Kufstein ist in kurzer Fahrzeit erreichbar und bietet Anschluss an das internationale Bahnnetz. Die Flughäfen Salzburg, Innsbruck und München sind ebenfalls bequem erreichbar und machen die Immobilie sowohl als Hauptwohnsitz als auch als Lebensmittelpunkt für Pendler besonders attraktiv.

Gerne präsentieren wir Ihnen dieses exklusive Neubauprojekt persönlich und stehen Ihnen für weitere Informationen oder einen Besichtigungstermin jederzeit zur Verfügung.

**Noch nichts gefunden? Wir informieren Sie über geeignete Immobilienangebote noch vor allen anderen.**

Legen Sie jetzt Ihren individuellen Suchagenten unter folgendem Link an. Wir schicken Ihnen passende Immobilien exklusiv vorab zu.

[Suchagent anlegen](https://zefi-immobilien.service.immo/registrieren/de) - <https://zefi-immobilien.service.immo/registrieren/de>

Der Vermittler ist als Doppelmakler tätig.

## **Infrastruktur / Entfernungen**

### **Gesundheit**

Arzt <3.000m

Apotheke <3.500m

### **Kinder & Schulen**

Schule <500m

Kindergarten <3.000m

### **Nahversorgung**

Supermarkt <2.500m

Bäckerei <3.500m

### **Sonstige**

Bank <3.500m

Geldautomat <3.500m

Post <3.000m

Polizei <3.500m

### **Verkehr**

Bus <500m

Angaben Entfernung Luftlinie / Quelle: OpenStreetMap