

Auenblick - Wohnen mit Wörthersee im Blick



Objektnummer: 592

Eine Immobilie von Altior Immobilien GmbH.

Zahlen, Daten, Fakten

Art:	Wohnung - Erdgeschoß
Land:	Österreich
PLZ/Ort:	9220 Auen
Baujahr:	2028
Zustand:	Erstbezug
Alter:	Neubau
Wohnfläche:	53,91 m ²
Zimmer:	2
Bäder:	1
WC:	2
Terrassen:	1
Garten:	79,37 m ²
Keller:	8,68 m ²
Heizwärmebedarf:	C 53,10 kWh / m ² * a
Gesamtenergieeffizienzfaktor:	A+ 0,70
Kaufpreis:	449.000,00 €

Ihr Ansprechpartner

Daniel Duller MSc BSc

ALTIOR GmbH
Hauptstraße 163
9210 Pörschach am Wörthersee

T +436769196168
H +436769196168

Gerne stehe ich Ihnen für weitere Informationen oder einen Besichtigungstermin zur Verfügung.



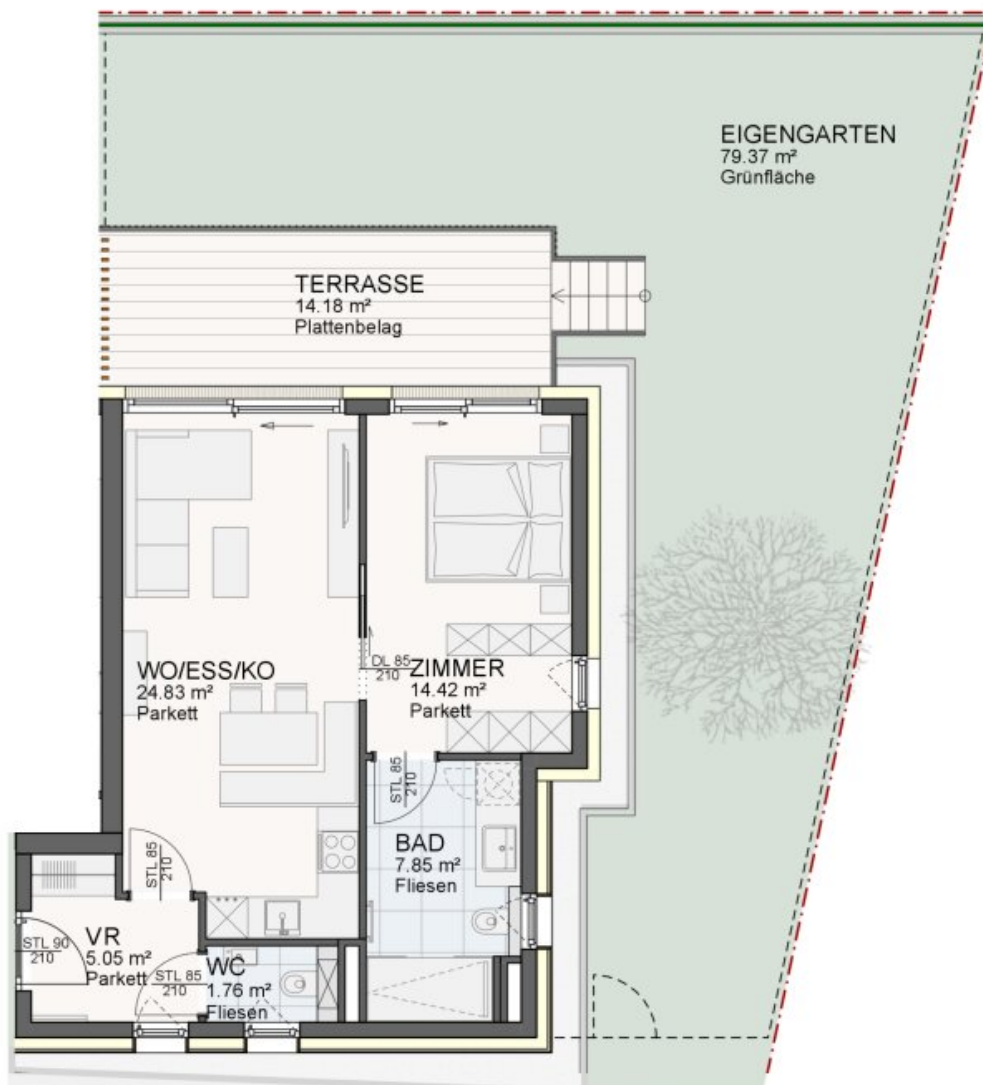
GRUNDRISS

Haus A Top 01



HAUS A TOP 01 ERDGESCHOSS

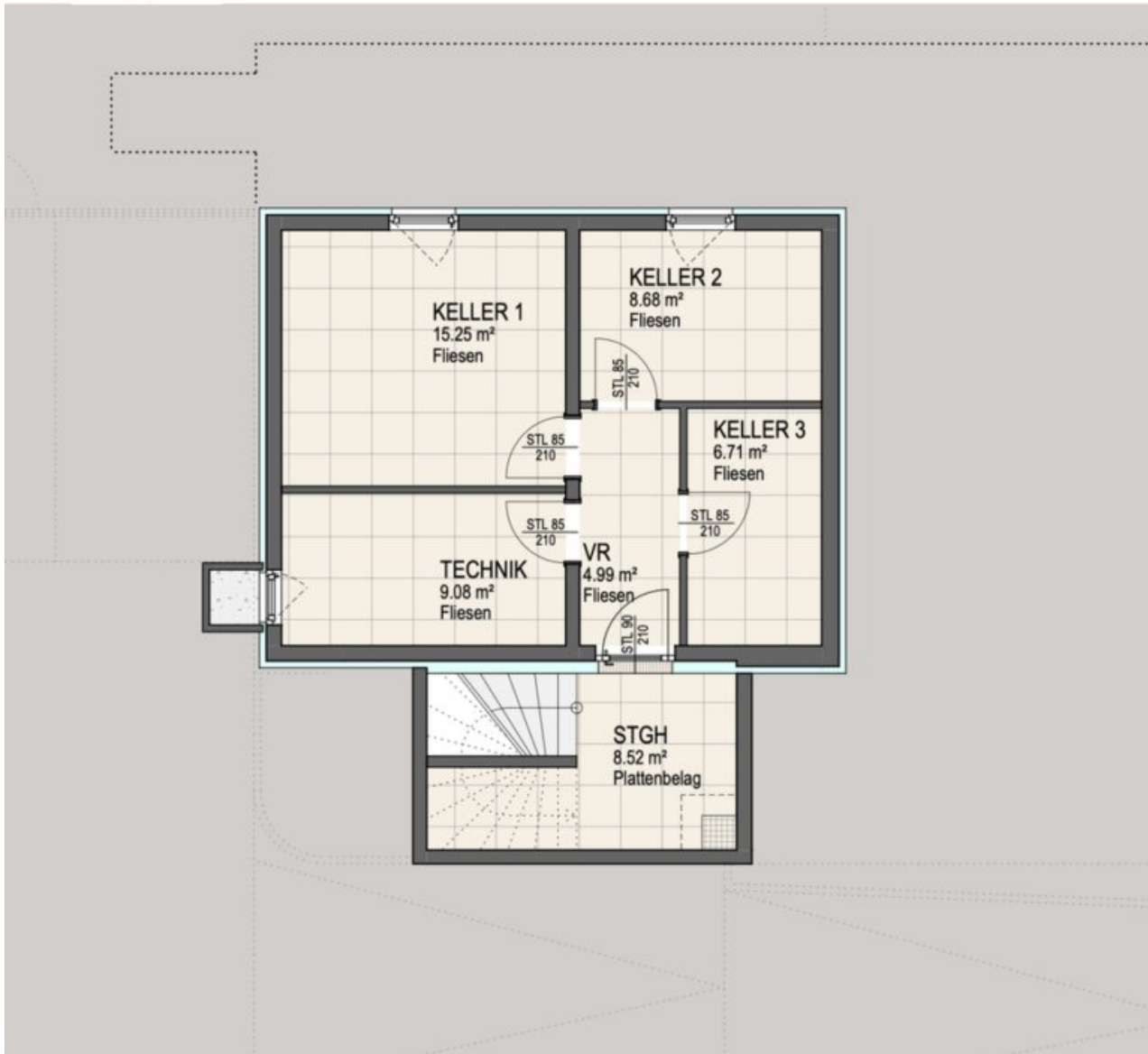
Wohnen	53.91 m ²
Terrasse	14.18 m ²



EIGENGARTEN
79.37 m²
Grünfläche

GRUNDRISS

Haus A Kellergeschoss



Objektbeschreibung

Auenblick - Wohnen mit Wörthersee im Blick

Der Blick schweift über das Wasser, die Ufer des Wörthersees liegen in greifbarer Nähe, während die Stille der erhöhten Lage den Alltag vergessen lässt. Vier hochwertige Wohneinheiten in Auen am Wörthersee, verbinden die Freiheit des Sees mit der Ruhe eines naturnahen Rückzugsortes – fußläufig zum Strandbad Schiefeling, umgeben von Weitläufigkeit und Weitsicht.

Stilvolle 2-Zimmer-Wohnung mit herrlichem Balkon, SEEBLICK und Eigengarten

Gemütliche, kleine, Wohneinheit im Erdgeschoss von Haus A. Wohnraum von ca. 54 Quadratmeter, Terrasse mit rund 14 Quadratmeter und Eigengarten mit etwa 79 Quadratmeter Fläche.

Die Raumaufteilung folgt einer klaren Logik, die Übergänge zwischen Innen und Außen sind fließend. Der Garten öffnet sich zum See, die Terrasse wird zur Erweiterung des Wohnraums.

Ein erstklassiges Wohnkonzept für Singles & Paare jeglichen Alters die das Besondere suchen.

Highlights im Überblick

Traumhafte Gartenwohnung mit Seeblick | TOP 1

- **Wohnfläche:** 53,91 m²
- **Zimmer:** 2
- **Gartenfläche:** 79,37 m²
- **Terrassenfläche:** 14,18 m²

- **Kellerfläche:** 8,68 m²
- **Umgebung:** 5 Minuten bis Velden am Wörthersee
- **Seezugang:** Strandbad Schiefeling & freier Seezugang Auen beides nur ca. 600m entfernt
- **Mitgestaltungsmöglichkeit:** In Abhängigkeit vom Kaufzeitpunkt
- **Baubeginn:** September 2026 – Ihre Chance, von Anfang an dabei zu sein
- **Fertigstellung:** Dezember 2027

Ausstattung:

- Moderne Fußbodenheizung für ganzjährigen Komfort
- Hochwertige Materialien und Oberflächen
- Großzügige Fensterfronten für lichtdurchflutete Räume
- Fahrradabstellraum für alle Eigentümer

Vereinbaren Sie noch heute Ihren persönlichen Beratungstermin und sichern Sie sich Ihren Auenblick am Wörthersee.

Noch nicht das Richtige dabei? Diese Wohneinheiten stehen insgesamt zur Verfügung:

Haus A:

EG | TOP 1 | 2 Zimmer | Wohnfläche: 53,91 m² | Garten: 79,37 m² | Terrasse: 14,18 m² | ab 449.00 €

EG | TOP 2 | 2 Zimmer | Wohnfläche: 44,87 m² | Garten: 44,22 m² | Terrasse: 18,09 m² | ab 385.000 €

1. OG | TOP 3 | 3 Zimmer | Wohnfläche: 115,58 m² | Balkon: 37,55 m² | ab 995.000 €

Villa:

KG/EG/OG | TOP 4 | 4 Zimmer | Wohnfläche: 121,44 m² | Garten: 423,70 m² | Dachterrasse: 13,62 m² | Terrasse: 22,18 m² | Kaufpreis 1.190.000 €

Parkplätze (ab € 12.500) für Ihre Fahrzeuge

Der Vermittler ist als Doppelmakler tätig.

Infrastruktur / Entfernungen

Gesundheit

Arzt <3.000m

Apotheke <3.000m

Kinder & Schulen

Schule <1.500m

Kindergarten <1.500m

Nahversorgung

Supermarkt <2.000m

Bäckerei <2.000m

Sonstige

Bank <2.000m

Geldautomat <2.000m

Post <2.000m
Polizei <3.500m

Verkehr

Bus <500m
Autobahnanschluss <2.000m
Bahnhof <3.000m

Angaben Entfernung Luftlinie / Quelle: OpenStreetMap