

Haus, renovierungsbedürftig, in sehr guter Lage



Objektnummer: 3061

Eine Immobilie von ARES Immobilien GmbH

Zahlen, Daten, Fakten

Art:	Haus - Einfamilienhaus
Land:	Österreich
PLZ/Ort:	3902 Vitis
Wohnfläche:	112,00 m ²
Terrassen:	1
Kaufpreis:	85.000,00 €
Provisionsangabe:	

3.060,00 € inkl. 20% USt.

Ihr Ansprechpartner



Roland Masopust

ARES Immobilien GmbH & CoKG
Weinzierl 40/4
3500 Krems an der Donau

T +43 664 6400464

Gerne stehe ich Ihnen für weitere Informationen oder einen Besichtigungstermin zur Verfügung.







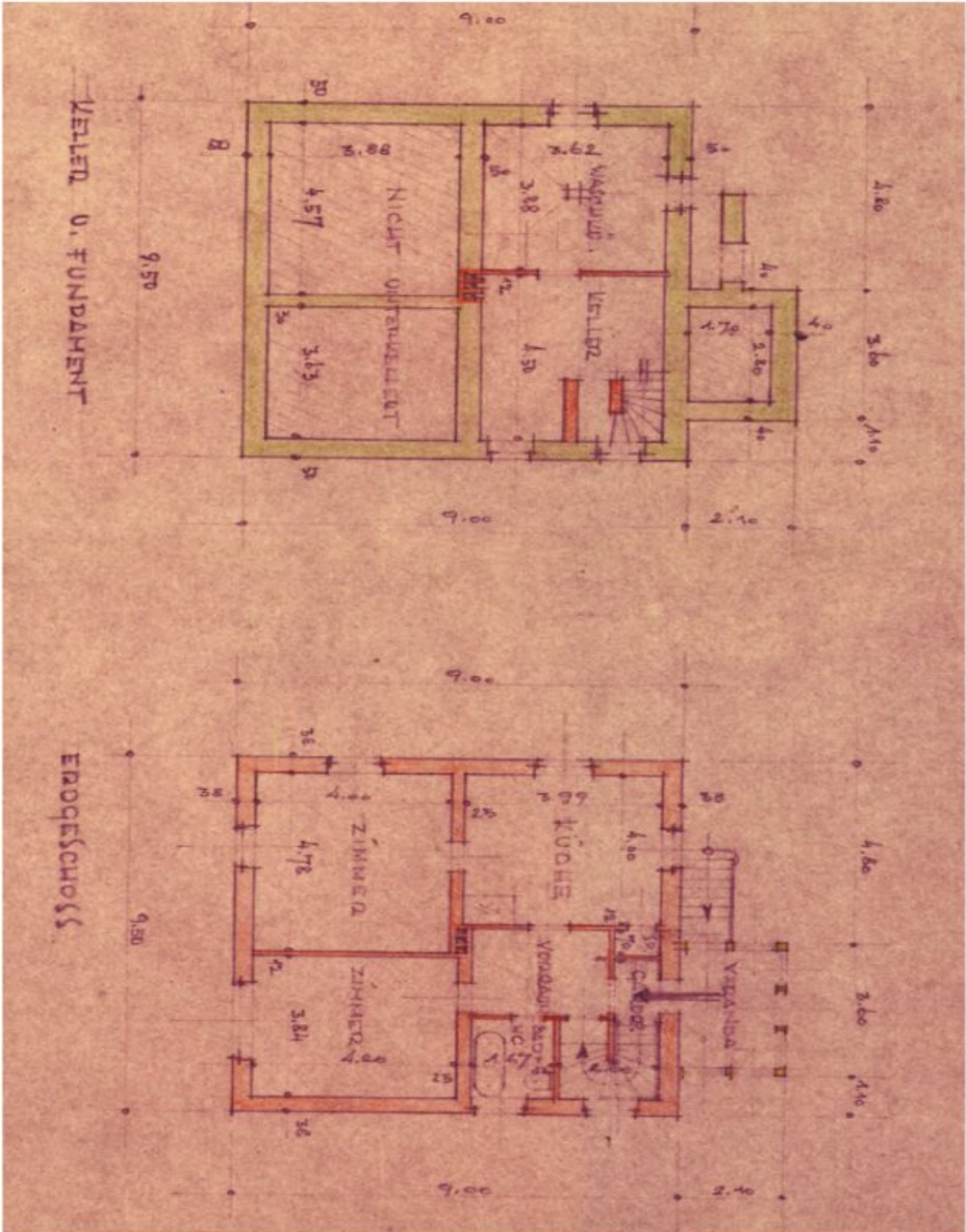




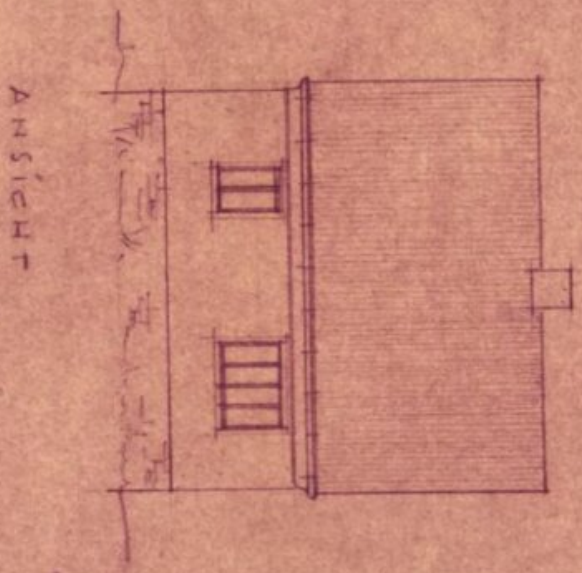




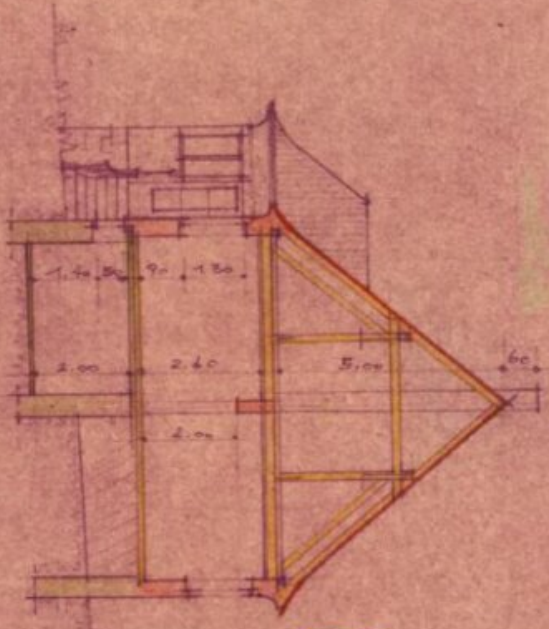




EINEFAMILIENWOHNHAUSES FÜR HERRN HERTHANN SEILER
UNDSTÜCK NO. 1513/3, F.Z. 441 DEFL. KAT. GEM. VITIS, N.Ö.,
A. 1000



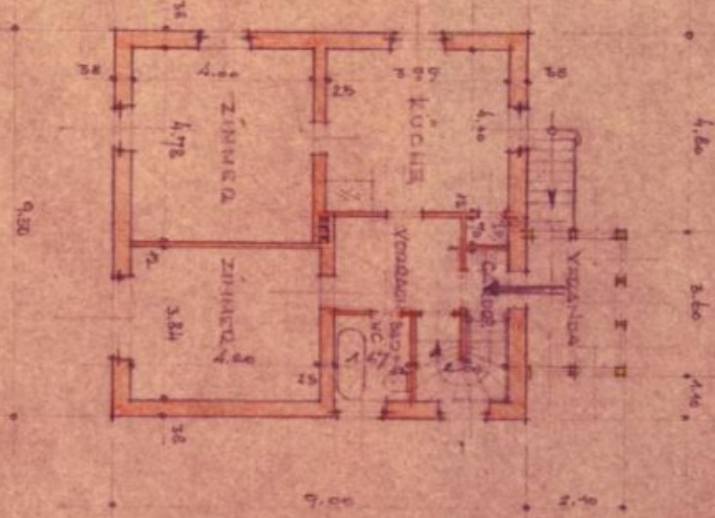
ANSICHT



QUERSCHNITT



ERDGESCHOSS



LAGEPLAN
1:500



FÜR BAUFÜHRER
Leiter Planung

FÜR BAUFÜHRER

WENZL HARTL
Bohnenstraße 11, Baumgarten
W. Wenzl Hartl



WENZL HARTL HOLZKONSTRUKTIONEN & BAUWESEN WIEDERBEGRIFFEN & SANIERUNG WIEDERBEGRIFFEN & SANIERUNG WIEDERBEGRIFFEN & SANIERUNG WIEDERBEGRIFFEN & SANIERUNG WIEDERBEGRIFFEN & SANIERUNG	
PL. NR. 4727	



Objektbeschreibung

Einfamilienhaus in sehr guter Lage .

Einfamilienhaus unterkellert mit Nebengebäude welches als Garage oder Werkstatt nutzbar ist.

Dieses Haus ist massiv aus Ziegel und Steinfundament erbaut worden.

Um das Haus befindet sich ein nahezu ebener Garten welcher eingefriedet ist.

Das Haus wird mit ÖL-Zentralheizung befeuert, Öltank Fassungsvermögen ca. 4000 Liter.

Anschlüsse: Strom, Hausbrunnen, Ortswasser, Kanal.

Die Stadt Vitis bietet eine sehr gute Infrastruktur. Die Bezirkshauptstadt Waidhofen an der Thaya ist in 9 Kilometer erreichbar.

Ich freue mich sehr, Ihnen dieses interessante Immobilie präsentieren zu dürfen und stehe für Fragen und Besichtigungen sehr gerne zur Verfügung:
Masopust, Tel.Nr. 0664/64 004 64

Roland

Infrastruktur / Entfernungen

Gesundheit

Arzt <500m

Apotheke <8.500m

Krankenhaus <9.500m

Klinik <9.000m

Kinder & Schulen

Schule <500m

Kindergarten <500m

Höhere Schule <5.000m

Nahversorgung

Supermarkt <500m

Bäckerei <500m

Einkaufszentrum <9.000m

Sonstige

Bank <500m
Geldautomat <5.500m
Polizei <500m
Post <500m

Verkehr

Bus <500m
Bahnhof <1.500m

Angaben Entfernung Luftlinie / Quelle: OpenStreetMap