

Helle Wohnung mit Garten, Balkon & Garage in Söding



Objektnummer: 1814/8004015

Eine Immobilie von Spiti Immobilien GmbH

Zahlen, Daten, Fakten

Adresse	Packerstraße 101
Art:	Wohnung
Land:	Österreich
PLZ/Ort:	8561 Söding-Sankt Johann
Nutzfläche:	105,00 m ²
Zimmer:	3,50
Bäder:	1
WC:	1
Balkone:	1
Garten:	80,00 m ²
Heizwärmebedarf:	F 207,70 kWh / m ² * a
Gesamtenergieeffizienzfaktor:	D 2,04
Kaufpreis:	219.000,00 €
Betriebskosten:	200,91 €
Heizkosten:	82,50 €
USt.:	36,59 €
Provisionsangabe:	

3% des Kaufpreises zzgl. 20% USt.

Ihr Ansprechpartner



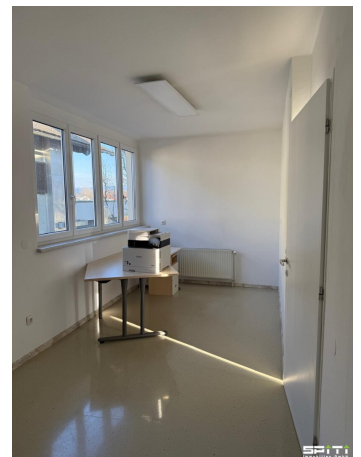
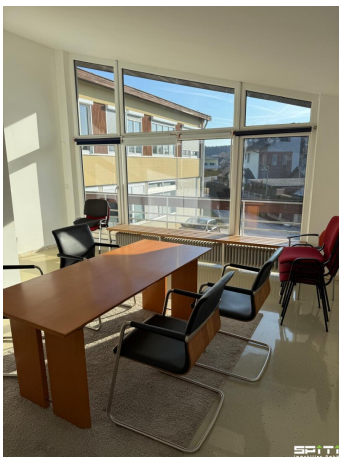
Paul Schaffler

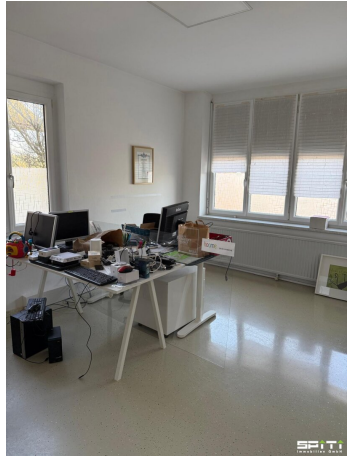
Spiti Immobilien GmbH
Packerstraße 101
8561 Söding-Sankt Johann

T 0664 454 59 78

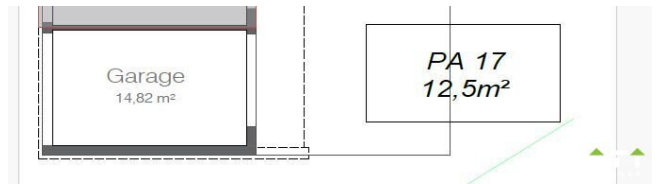
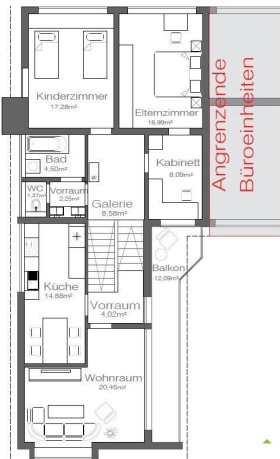
Gerne stehe ich Ihnen
Verfügung.

termin zur









Objektbeschreibung

Diese helle Wohnung verbindet großzügiges Wohnen mit einer offenen, lichtdurchfluteten Raumgestaltung über zwei Ebenen.

Der Wohnbereich bildet das Herzstück der Wohnung und überzeugt durch seine Weitläufigkeit und die großen Fensterflächen, die für ein besonders helles und freundliches Wohngefühl sorgen. Die Raumaufteilung schafft eine angenehme Balance zwischen gemeinschaftlichen Bereichen und privaten Rückzugsorten.

Ein besonderes Highlight ist der private Garten, der den Wohnraum harmonisch ins Freie erweitert und vielseitige Nutzungsmöglichkeiten bietet – ob zum Entspannen, für gesellige Abende oder als grüner Rückzugsort im Alltag. Ergänzt wird das Außenangebot durch einen großzügigen Balkon.

Garage sowie zusätzlicher Parkplatz sorgen für komfortables und unkompliziertes Ankommen.

Eine Wohnung, die modernes Wohnen, viel Licht und ein hohes Maß an Lebensqualität vereint.

Wir weisen darauf hin, dass zwischen dem Vermittler und dem zu vermittelnden Dritten ein familiäres oder wirtschaftliches Naheverhältnis besteht.

Der Vermittler ist als Doppelmakler tätig.

Infrastruktur / Entfernungen

Gesundheit

Arzt <600m

Apotheke <4.500m

Kinder & Schulen

Schule <375m

Kindergarten <3.725m

Nahversorgung

Supermarkt <1.400m

Bäckerei <1.825m

Einkaufszentrum <9.650m

Sonstige

Bank <25m

Geldautomat <25m

Polizei <25m
Post <1.750m

Verkehr

Bus <250m
Autobahnanschluss <2.325m
Bahnhof <450m

Angaben Entfernung Luftlinie / Quelle: OpenStreetMap