

Attraktive 3-Zimmer-Wohnung in guter Lage - Zentrum Deutschlandsberg



Objektnummer: 1814/8004003

Eine Immobilie von Spiti Immobilien GmbH

Zahlen, Daten, Fakten

Art:	Wohnung
Land:	Österreich
PLZ/Ort:	8530 Deutschlandsberg
Wohnfläche:	68,00 m ²
Zimmer:	3
Heizwärmebedarf:	C 76,00 kWh / m ² * a
Gesamtenergieeffizienzfaktor:	C 1,55
Kaufpreis:	121.900,00 €
Betriebskosten:	153,94 €
Heizkosten:	50,79 €
USt.:	25,55 €
Provisionsangabe:	

3% des Kaufpreises zzgl. 20% USt.

Ihr Ansprechpartner



Paul Schaffler

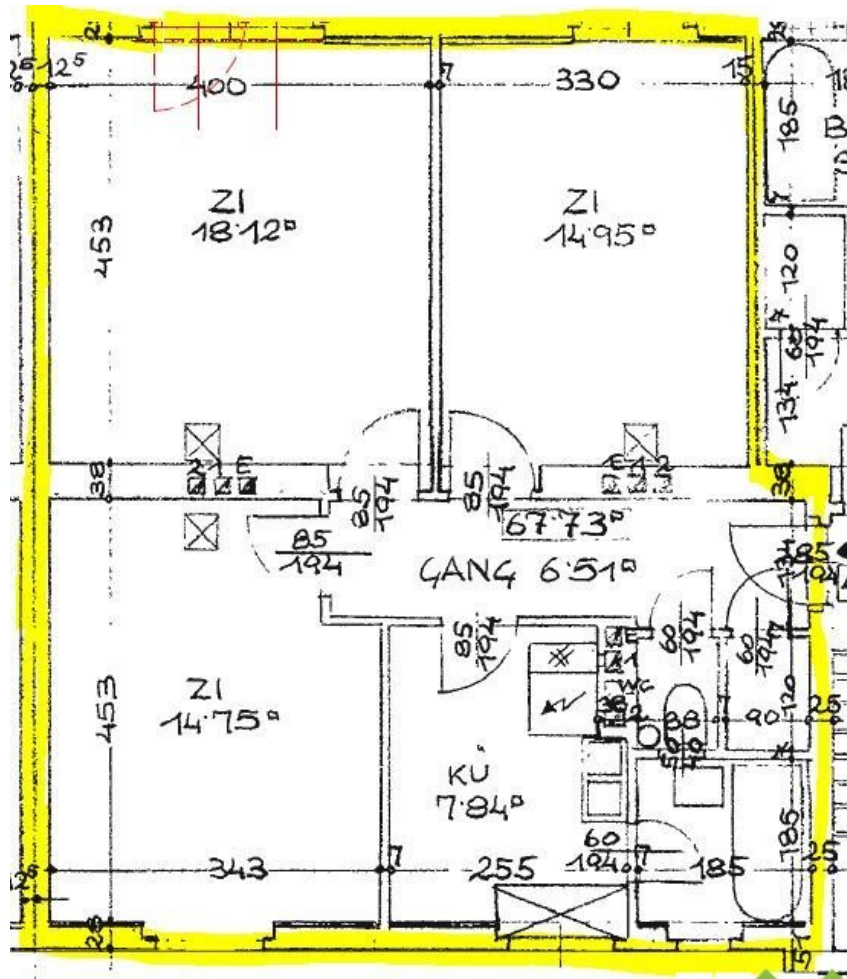
Spiti Immobilien GmbH
Packerstraße 101
8561 Söding-Sankt Johann

T 0664 454 59 78

Gerne stehe ich Ihnen für weitere Informationen oder einen Besichtigungstermin zur Verfügung.







REGELGESCHOSS HAUS 4



Objektbeschreibung

Diese 3-Zimmer-Wohnung verbindet klassischen Charme mit zeitgemäßem Wohnkomfort.

Die Parkettböden in den Wohn- und Schlafräumen sorgen für eine warme, stilvolle Atmosphäre. Die Fensterflächen lassen viel Tageslicht herein und schaffen ein angenehmes Wohngefühl.

Die möblierte Küche ist funktional ausgestattet – ideal für alle, die ohne großen Aufwand einziehen oder vermieten möchten.

Badezimmer und WC sind separat angeordnet und verfließt. Ein zusätzlicher Abstellraum innerhalb der Wohnung bietet praktischen Stauraum für den Alltag.

Der Lift im Haus bringt zusätzlichen Komfort, das Kellerabteil schafft weiteren Platz. Optional erwerbbar Parkplätze machen das Angebot besonders attraktiv.

Eine Wohnung mit Substanz, Struktur und vielseitigen Nutzungsmöglichkeiten.

Wir weisen darauf hin, dass zwischen dem Vermittler und dem zu vermittelnden Dritten ein familiäres oder wirtschaftliches Naheverhältnis besteht.

Der Vermittler ist als Doppelmakler tätig.

Infrastruktur / Entfernungen

Gesundheit

Arzt <500m

Apotheke <500m

Klinik <500m

Krankenhaus <1.500m

Kinder & Schulen

Schule <500m

Kindergarten <500m

Nahversorgung

Supermarkt <500m

Bäckerei <500m

Einkaufszentrum <1.000m

Sonstige

Bank <500m

Geldautomat <500m
Post <500m
Polizei <500m

Verkehr

Bus <500m
Bahnhof <500m

Angaben Entfernung Luftlinie / Quelle: OpenStreetMap