

**gemütliche 3 Zimmer Maisonettewohnung mit Balkon  
Nähe Red Bull Ring**



**Objektnummer: 1814/8003037**

**Eine Immobilie von Spiti Immobilien GmbH**

## Zahlen, Daten, Fakten

Adresse	Parkring
Art:	Wohnung - Maisonette
Land:	Österreich
PLZ/Ort:	8724 Spielberg
Baujahr:	1995
Alter:	Neubau
Wohnfläche:	85,38 m <sup>2</sup>
Zimmer:	3
Bäder:	1
WC:	2
Balkone:	1
Keller:	3,76 m <sup>2</sup>
Heizwärmebedarf:	C 80,00 kWh / m <sup>2</sup> * a
Gesamtenergieeffizienzfaktor:	C 1,22
Kaufpreis:	157.900,00 €
Betriebskosten:	152,11 €
Heizkosten:	49,94 €
USt.:	25,20 €
Provisionsangabe:	

3% des Kaufpreises zzgl. 20% USt.

## Ihr Ansprechpartner

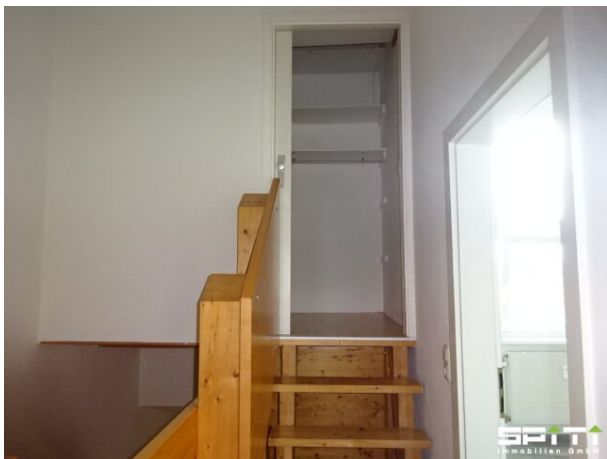


**Klaus Schnedlitz**

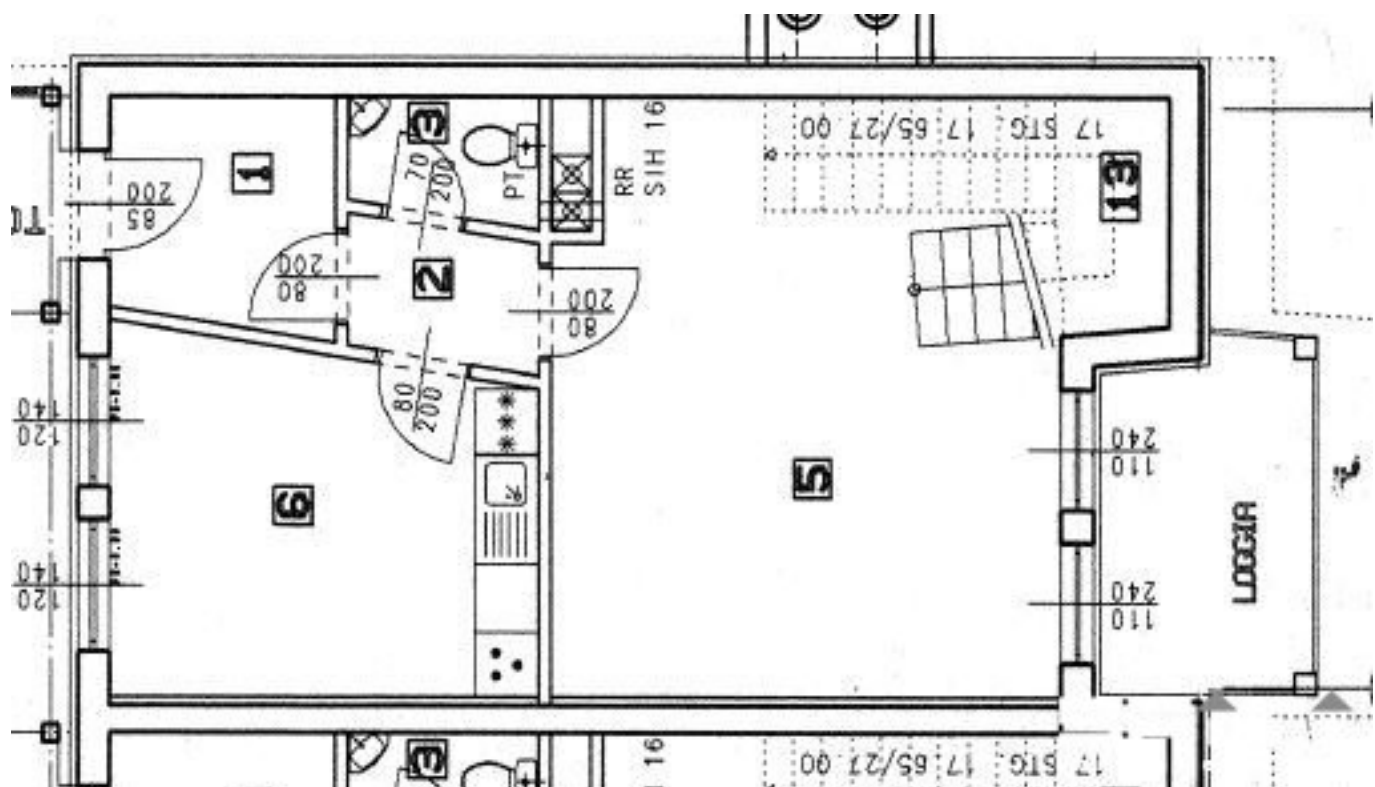
Spiti Immobilien GmbH

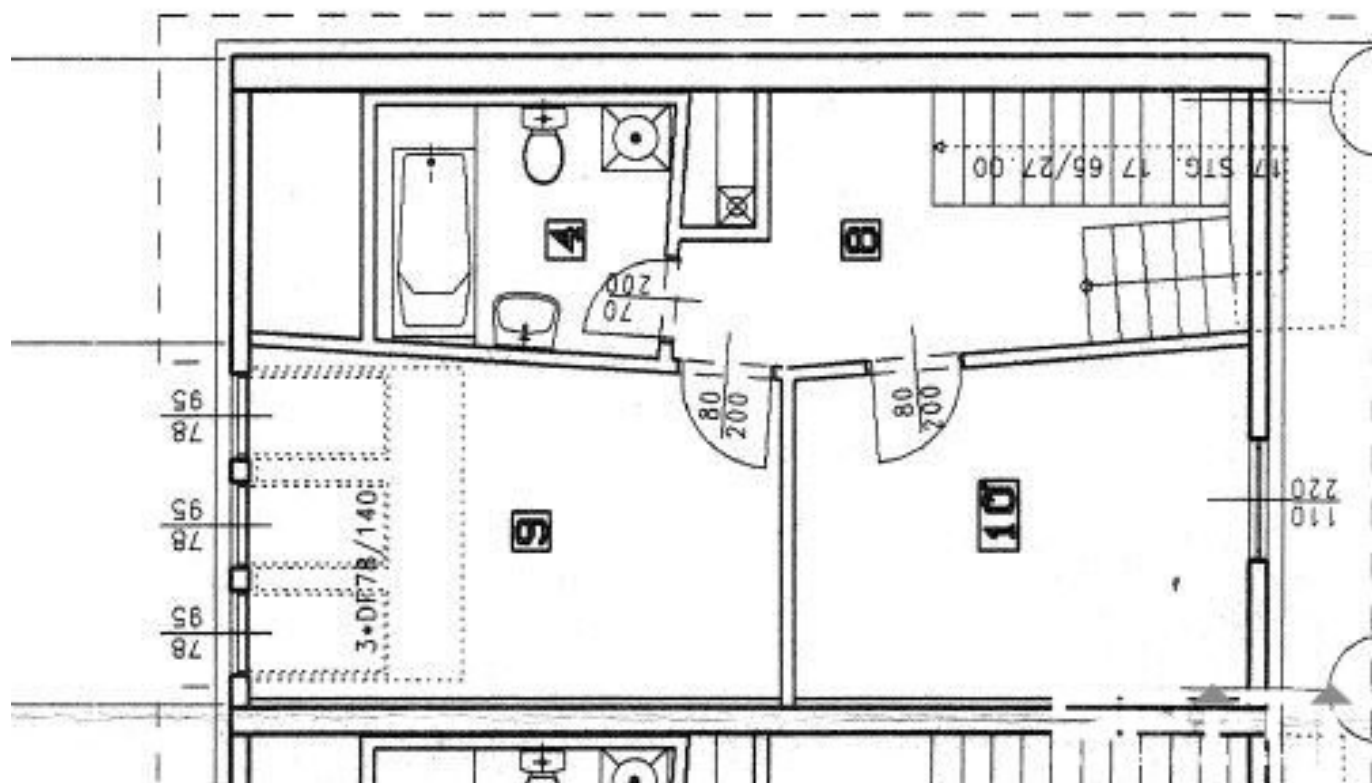












## Objektbeschreibung

Gemütliche und helle 3 Zimmer Maisonettewohnung mit Balkon im ersten Obergeschoß.

Die Wohnung bietet ein Wohnzimmer mit Ausgang zum nach Süden ausgerichteten Balkon, zwei Schlafzimmer, einen Schrankraum bzw. Abstellraum, eine separate Küche, einem Badezimmer mit WC und ein weiteres extra WC.

Die Wohnräume sind mit Laminat ausgestattet, die Nassräume sind verflies.

Das Badezimmer ist mit einer Badewanne, einem Waschmaschinen Anschluss, einem Elektroboiler und einem WC ausgestattet. Ein weiteres WC befindet sich neben dem Eingangsbereich.

Ein Kellerabteil gehört zur Wohnung. Geheizt wird die Wohnung mittels Ferngas, Warmwasser mittels Elektroboiler im Badezimmer.

Optional ist es möglich, einen Parkplatz zu erwerben (€ 6.000,00).

Wir weisen darauf hin, dass zwischen dem Vermittler und dem zu vermittelnden Dritten ein familiäres oder wirtschaftliches Naheverhältnis besteht.

Der Vermittler ist als Doppelmakler tätig.

### Infrastruktur / Entfernungen

#### Gesundheit

Arzt <750m

Apotheke <750m

Krankenhaus <1.750m

#### Kinder & Schulen

Schule <1.000m

Kindergarten <1.000m

#### Nahversorgung

Supermarkt <750m

Bäckerei <2.250m

Einkaufszentrum <4.250m

#### Sonstige

Bank <750m

Geldautomat <1.000m

Post <2.250m  
Polizei <2.750m

**Verkehr**

Bus <750m  
Autobahnanschluss <1.500m  
Bahnhof <1.000m  
Flughafen <4.750m

Angaben Entfernung Luftlinie / Quelle: OpenStreetMap